



# Kamienica Garbary / 68

109,25 m<sup>2</sup>

PIĘTRO 5 34 NUMER MIESZKANIA

KLATKA A 4 ILOŚĆ POKOI

### ZESTAWIENIE POWIERZCHNI

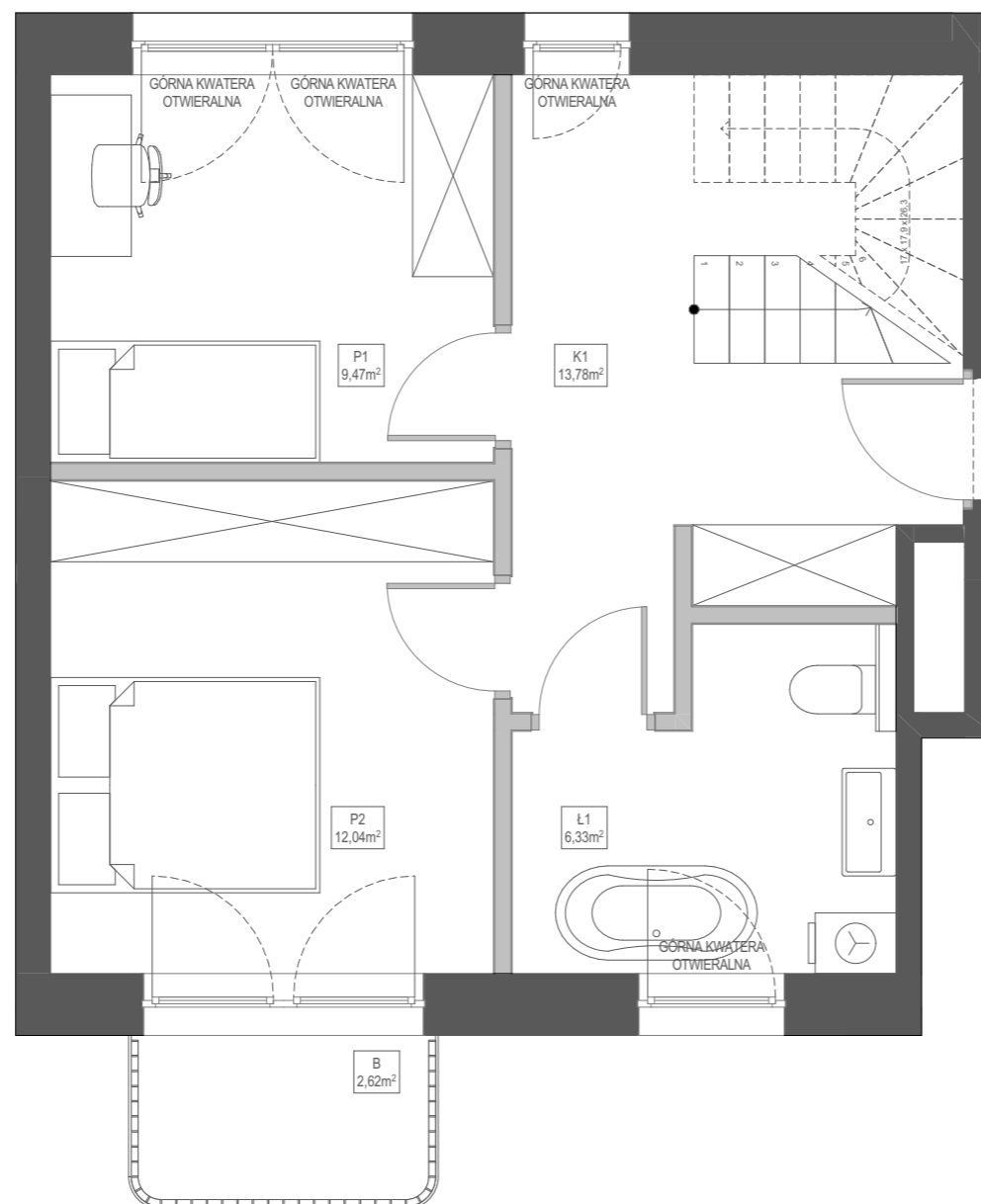
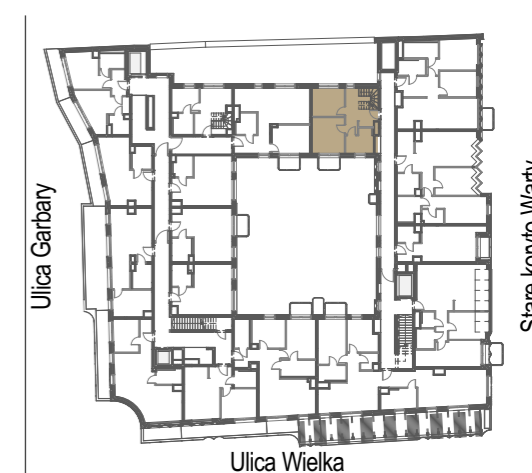
K1	Korytarz 1	13,78 m <sup>2</sup>
Ł1	Łazienka 1	6,33 m <sup>2</sup>
P1	Pokój 1	9,47 m <sup>2</sup>
P2	Pokój 2	12,04 m <sup>2</sup>
G	Garderoba	5,71 m <sup>2</sup>
Ł2	Łazienka 2	2,11 m <sup>2</sup>
Ł3	Łazienka 3	5,49 m <sup>2</sup>
P3	Pokój 3	11,78 m <sup>2</sup>
P+A	Pokój z aneksem	38,57 m <sup>2</sup>
	Powierzchnia użytkowa	105,28 m <sup>2</sup>
	Powierzchnia ścian działowych nadających się do demontażu	3,97 m <sup>2</sup>

POWIERZCHNIA SPRZEDAŻY LOKALU 109,25 m<sup>2</sup>

T Taras 41,96 m<sup>2</sup>

B Balkon 2,62 m<sup>2</sup>

### SCHEMAT BUDYNKU



KARTA KATALOGOWA LOKALU PRZEDSTAWIA UKŁAD FUNKCJONALNY WYNIKAJĄCY Z PROJEKTU BUDOWLANEGO. PRZEDSTAWIONA ARANŻACJA POMIESZCZEŃ NIE JEST WIĄŻĄCA, LECZ MA ZNACZENIE DLA PRZEBIEGU INSTALACJI ORAZ ŚCIAN KONSTRUKCYJNYCH. POWIERZCHNIA UŻYTKOWA LOKALU OKREŚLANA JEST NA PODSTAWIE ROZPORZĄDZENIA MINISTRA ROZWOJU Z DNIA 11 WRZEŚNIA 2020 R. W SPRAWIE SZCZEGÓŁOWEGO ZAKRESU I FORMY PROJEKTU BUDOWLANEGO, ZGODNIE Z ZASADAMI ZAWARTYMI W POLSKIEJ NORMIE PN-ISO 9836:2015-12. DO POWIERZCHNI SPRZEDAŻY LOKALU WLICZA SIĘ POWIERZCHNIE ELEMENTÓW NADAJĄCYCH SIĘ DO DEMONTAŻU TAKICH JAK NP. ŚCIANKI DZIAŁOWE. PRZEDSTAWIONA NA RZUCIE ARANŻACJA MA CHARAKTER PRZYKŁADOWY. LOKAL SPRZEDAWANY JEST W STANIE DEWELOPERSKIM, BEZ WYPOSAŻENIA. POWIERZCHNIA BALKONÓW MOŻE ULEC ZMIANIE ±5% ZE WZGLĘDU NA WARSZTATOWE WYKONANIE PRZEGRÓD I BALUSTRAD.