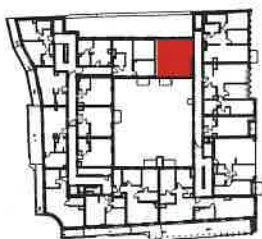


LOKALIZACJA LOKALU NA
KONDYGNACJI BUDYNKU

ul. Garbary



ul. Wielka



Kamienica / 68
Garbary / 68

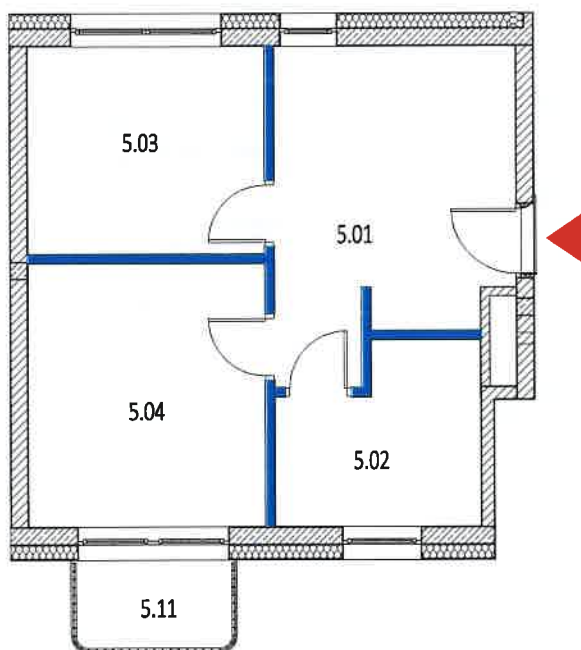
KARTA LOKALU MIESZKALNEGO
POZNAŃ ul. Garbary 68
LOKAL nr 34
POZIOM 1
KONDYGNACJA 6 - 5 PIĘTRO



POMIERZYŁ I OPRACOWAŁ:
inż. Jakub Kołowrotkiewicz

Opracowanie sporządzono na podstawie pomiaru z (grudzień) 2025
wykonanego w oparciu o normę PN-ISO 9836:2022-07 oraz warunki
techniczne zatwierdzone przez Zleceniodawcę.

POZIOM 1



ZESTAWIENIE POWIERZCHNI

5.01	Korytarz 1	13.69 m ²	POZIOM 1
5.02	Łazienka 1	6.29 m ²	
5.03	Pokój 1	9.49 m ²	
5.04	Pokój 2	12.03 m ²	
5.05	Garderoba	5.74 m ²	POZIOM 2
5.06	Łazienka 2	2.13 m ²	
5.07	Łazienka 3	5.51 m ²	
5.08	Pokój 3	11.75 m ²	
5.09	Pokój z aneksem	38.37 m ²	
Powierzchnia użytkowa mieszkania		105.00 m ²	
5.10	Taras	69.10 m ²	
5.11	Balkon	2.62 m ²	



Ściany działowe nadające się do demontażu

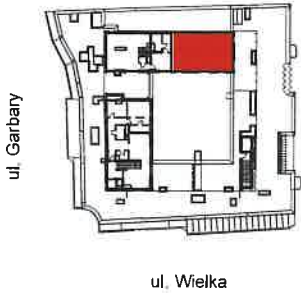
0m 1m 2m 3m

Oświadczam, że lokal spełnia wymogi samodzielnego lokalu wg. art. 2 ust. 2 ustawy z dnia 24.06.1994r. o własności lokali.

Oświadczam, że lokal spełnia wszystkie wymogi techniczne wskazane w przepisach określających warunki jakim powinny odpowiadać lokale przeznaczone na stały pobyt ludzi.

Oświadczam, że numeracja budynku jest zgodna z ewidencją gruntów i budynków Miasta Poznań prowadzoną przez ZGKiM GEOPOZ.

LOKALIZACJA LOKALU NA
KONDYGNACJI BUDYNKU



Kamienica
Garbary / 68

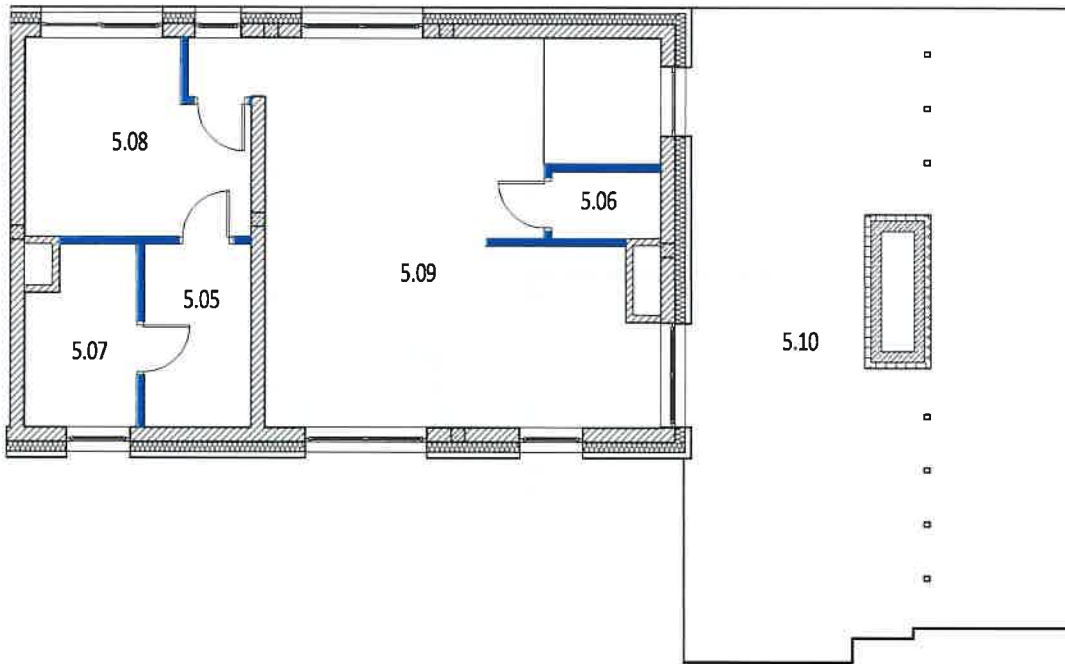
KARTA LOKALU MIESZKALNEGO
POZNAŃ ul. Garbary 68
LOKAL nr 34
POZIOM 2
KONDYGNACJA 7 - 6 PIĘTRO



POMIERZYŁ I OPRACOWAŁ:
inż. Jakub Kołowrotkiewicz

Opracowanie sporządzono na podstawie pomiaru z (grudzień) 2025
wykonanego w oparciu o normę PN-ISO 9836:2022-07 oraz warunki
techniczne zatwierdzone przez Zleceńodawcę.

POZIOM 2



ZESTAWIENIE POWIERZCHNI

5.01	Korytarz 1	13.69 m ²	POZIOM 1
5.02	Łazienka 1	6.29 m ²	
5.03	Pokój 1	9.49 m ²	
5.04	Pokój 2	12.03 m ²	
5.05	Garderoba	5.74 m ²	POZIOM 2
5.06	Łazienka 2	2.13 m ²	
5.07	Łazienka 3	5.51 m ²	
5.08	Pokój 3	11.75 m ²	
5.09	Pokój z aneksem	38.37 m ²	
Powierzchnia użytkowa mieszkania		105.00 m ²	
5.10	Taras	69.10 m ²	
5.11	Balkon	2.62 m ²	



Ściany działowe nadające się do demontażu

0m 1m 2m 3m

Oświadczam, że lokal spełnia wymogi samodzielnego lokalu wg. art. 2 ust. 2 ustawy z dnia 24.06.1994r. o własności lokali.

Oświadczam, że lokal spełnia wszystkie wymogi techniczne wskazane w przepisach określających warunki jakim powinny odpowiadać lokale przeznaczone na stały pobyt ludzi.

Oświadczam, że numeracja budynku jest zgodna z ewidencją gruntów i budynków Miasta Poznania prowadzoną przez ZGIKM GEOPOZ.