



# Kamienica Garbary / 68

32,71 m<sup>2</sup>

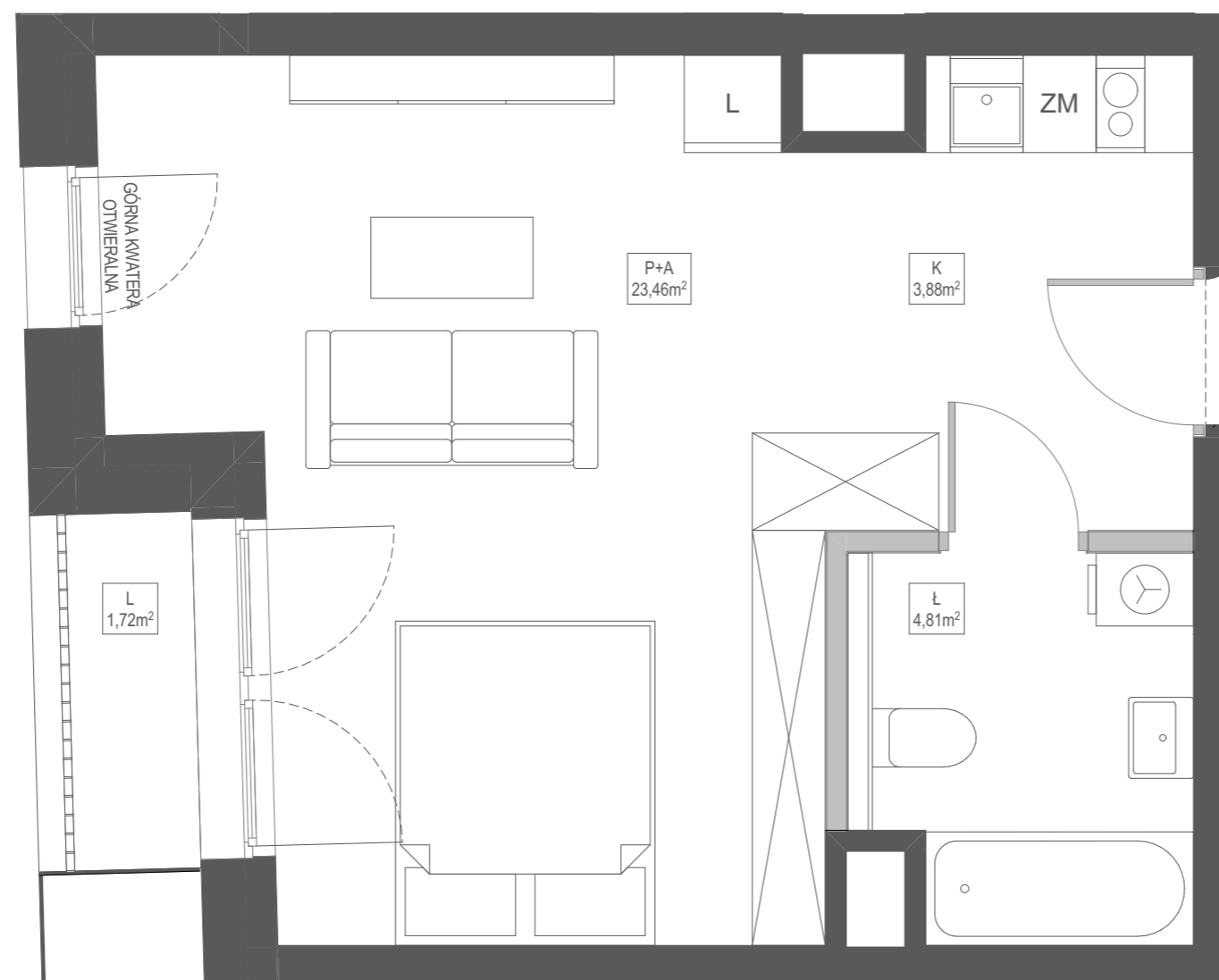
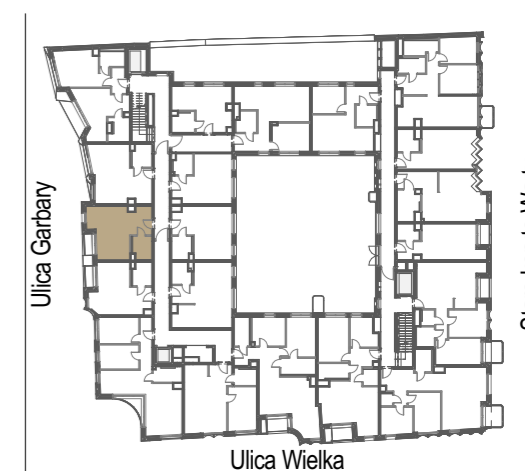
PIĘTRO	1	41	NUMER MIESZKANIA
KLATKA	B	1	ILOŚĆ POKÓI

#### ZESTAWIENIE POWIERZCHNI

K	Korytarz	3,88	m <sup>2</sup>
Ł	Łazienka	4,81	m <sup>2</sup>
P+A	Pokój z aneksem	23,46	m <sup>2</sup>
	Powierzchnia użytkowa	32,15	m <sup>2</sup>
	Powierzchnia ścian działowych nadających się do demontażu	0,56	m <sup>2</sup>

POWIERZCHNIA SPRZEDAŻY LOKALU		32,71	m <sup>2</sup>
L	Loggia	1,72	m <sup>2</sup>

#### SCHEMAT BUDYNKU



KARTA KATALOGOWA LOKALU PRZEDSTAWIA UKŁAD FUNKCJONALNY WYNIKAJĄCY Z PROJEKTU BUDOWLANEGO. PRZEDSTAWIONA ARANŻACJA POMIĘSZCZEŃ NIE JEST WIĄŻĄCA, LECZ MA ZNACZENIE DLA PRZEBIEGU INSTALACJI ORAZ ŚCIAN KONSTRUKCYJNYCH. POWIERZCHNIA UŻYTKOWA LOKALU OKREŚLANA JEST NA PODSTAWIE ROZPORZĄDZENIA MINISTRA ROZWOJU Z DNIA 11 WRZEŚNIA 2020 R. W SPRAWIE SZCZEGÓŁOWEGO ZAKRESU I FORMY PROJEKTU BUDOWLANEGO, ZGODNIE Z ZASADAMI ZAWARTYMI W POLSKIEJ NORMIE PN-ISO 9836:2015-12. DO POWIERZCHNI SPRZEDAŻY LOKALU WLICZA SIĘ POWIERZCHNIE ELEMENTÓW NADAJĄCYCH SIĘ DO DEMONTAŻU TAKICH JAK NP. ŚCIANKI DZIAŁOWE. PRZEDSTAWIONA NA RZUCIE ARANŻACJA MA CHARAKTER PRZYKŁADOWY. LOKAL SPRZEDAWANY JEST W STANIE DEWELOPERSKIM, BEZ WYPOSAŻENIA. POWIERZCHNIA BALKONÓW MOŻE ULEC ZMIANIE ±5% ZE WZGLĘDU NA WARSZTATOWE WYKONANIE PRZEGRÓD I BALUSTRAD.