



# Kamienica Garbary / 68

98,25 m<sup>2</sup>

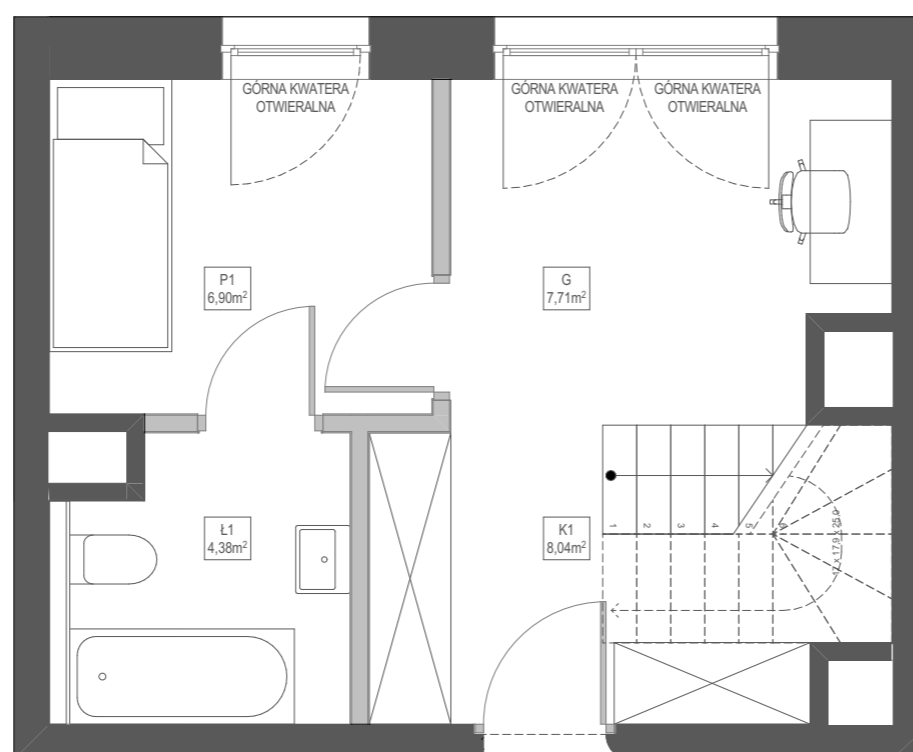
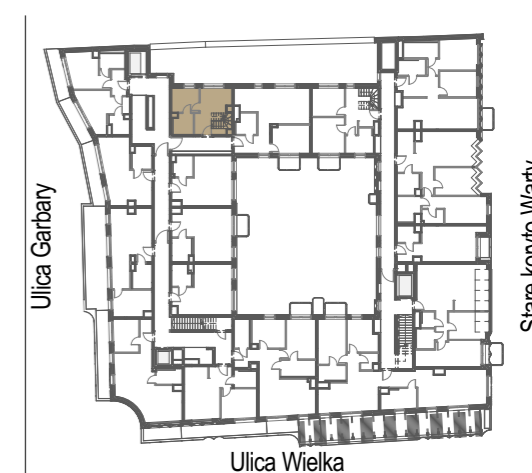
PIĘTRO	5	85	NUMER MIESZKANIA
KLATKA	B	4	ILOŚĆ POKOI

## ZESTAWIENIE POWIERZCHNI

G	Gabinet	7,71	m <sup>2</sup>
K1	Korytarz 1	8,04	m <sup>2</sup>
Ł1	Łazienka 1	4,38	m <sup>2</sup>
P1	Pokój 1	6,90	m <sup>2</sup>
G	Garderoba	5,27	m <sup>2</sup>
Ł2	Łazienka 2	1,47	m <sup>2</sup>
Ł3	Łazienka 3	5,55	m <sup>2</sup>
P2	Pokój 2	11,36	m <sup>2</sup>
P+A	Pokój z aneksem	45,13	m <sup>2</sup>
	Powierzchnia użytkowa	95,81	m <sup>2</sup>
	Powierzchnia ścian działowych nadających się do demontażu	2,44	m <sup>2</sup>

POWIERZCHNIA SPRZEDAŻY LOKALU		98,25	m <sup>2</sup>
T	Taras	34,26	m <sup>2</sup>

## SCHEMAT BUDYNKU



KARTA KATALOGOWA LOKALU PRZEDSTAWIA UKŁAD FUNKCJONALNY WYNIKAJĄCY Z PROJEKTU BUDOWLANEGO. PRZEDSTAWIONA ARANŻACJA POMIESZCZEŃ NIE JEST WIĄŻĄCA, LECZ MA ZNACZENIE DLA PRZEBIEGU INSTALACJI ORAZ ŚCIAN KONSTRUKCYJNYCH. POWIERZCHNIA UŻYTKOWA LOKALU OKREŚLANA JEST NA PODSTAWIE ROZPORZĄDZENIA MINISTRA ROZWOJU Z DNIA 11 WRZEŚNIA 2020 R. W SPRAWIE SZCZEGÓLOWEGO ZAKRESU I FORMY PROJEKTU BUDOWLANEGO, ZGODNIE Z ZASADAMI ZAWARTYMI W POLSKIEJ NORMIE PN-ISO 9836:2015-12. DO POWIERZCHNI SPRZEDAŻY LOKALU WLICZA SIĘ POWIERZCHNIE ELEMENTÓW NADAJĄCYCH SIĘ DO DEMONTAŻU TAKICH JAK NP. ŚCIANKI DZIAŁOWE. PRZEDSTAWIONA NA RZUCIE ARANŻACJA MA CHARAKTER PRZYKŁADOWY. LOKAL SPRZEDAWANY JEST W STANIE DEWELOPERSKIM, BEZ WYPOSAŻENIA. POWIERZCHNIA BALKONÓW MOŻE ULEC ZMIANIE ±5% ZE WZGLĘDU NA WARSZTATOWE WYKONANIE PRZEGRÓD I BALUSTRAD.