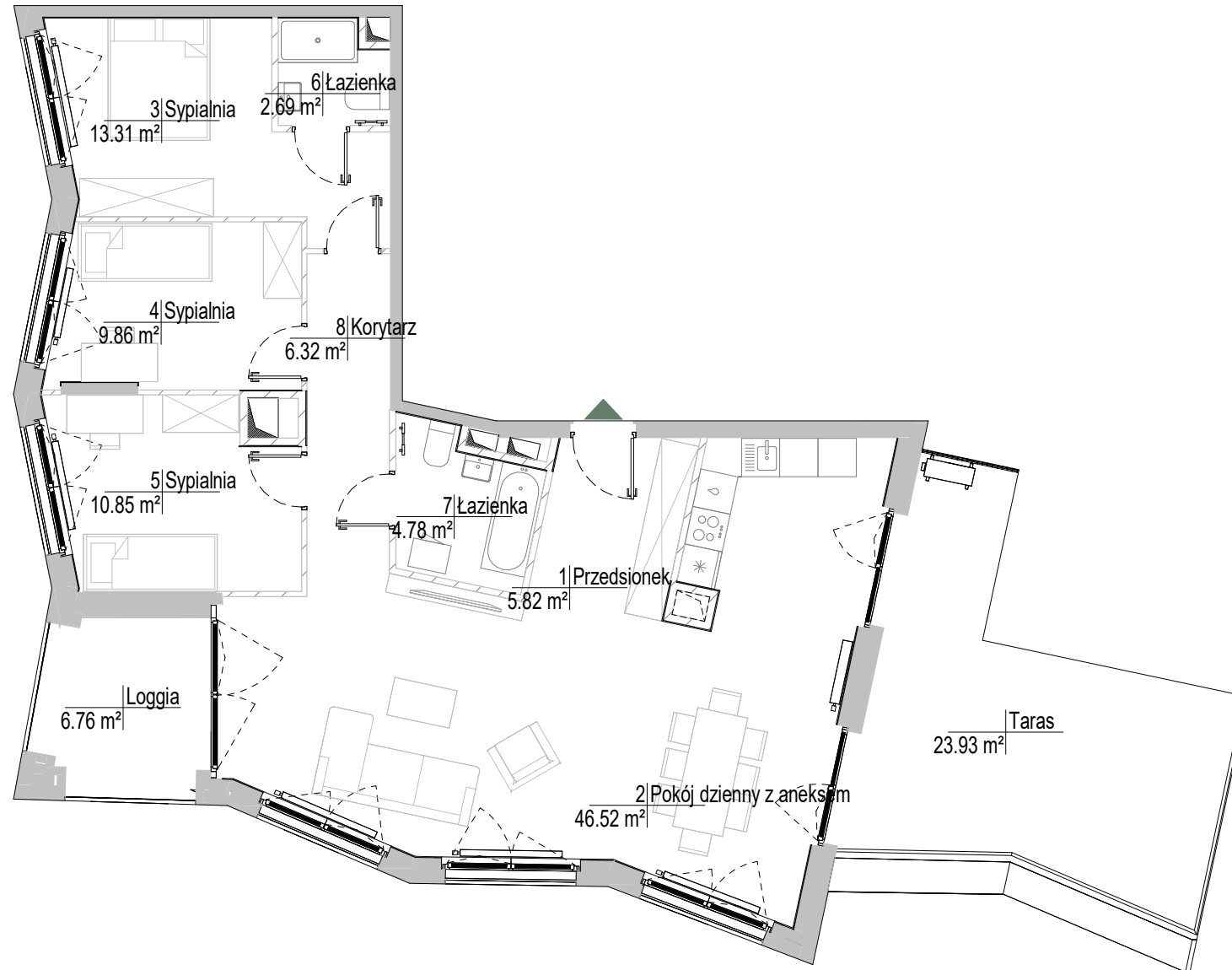


100.15 m²

| | | | |
|--------|---|------------------|----|
| PIĘTRO | 6 | NUMER MIESZKANIA | 49 |
| KLATKA | A | LICZBA POKOI | 4 |

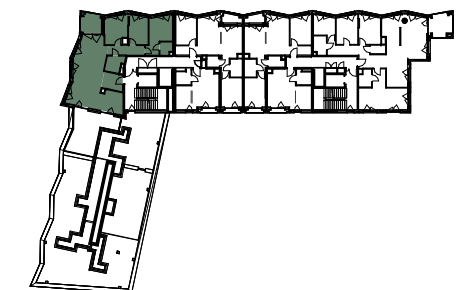


ZESTAWIENIE POMIESZCZEŃ

| | |
|-------------------------|----------------------|
| Przedsiónek | 5.82 m ² |
| Pokój dzienny z aneksem | 46.52 m ² |
| Sypialnia | 13.31 m ² |
| Sypialnia | 9.86 m ² |
| Sypialnia | 10.85 m ² |
| Łazienka | 2.69 m ² |
| Łazienka | 4.78 m ² |
| Korytarz | 6.32 m ² |

| | |
|------------------------------|-----------------------|
| POWIERZCHNIA UŻYTKOWA LOKALU | 100.15 m ² |
| Loggia | 6.76 m ² |

SCHEMAT BUDYNKU - RZUT PIĘTRA



DATA OPRACOWANIA KARTY: 26.02.2025

KARTA KATALOGOWA LOKALU PRZEDSTAWIA UKŁAD FUNKCJONALNO-PRZESTRZENNY WYNIKAJĄCY Z PROJEKTU BUDOWLANEGO. PRZEDSTAWIONA ARANŻACJA POMIESZCZEŃ NIE JEST WIĄŻĄCA, LECZ MA ZNACZENIE DLA PRZEBIEGU INSTALACJI I ICH ZAKOŃCZEŃ ORAZ ŚCIAN KONSTRUKCYJNYCH. POWIERZCHNIA UŻYTKOWA LOKALU OKREŚLANA JEST NA PODSTAWIE PN-ISO 9836:2022-07 T.J. POWIERZCHNIA UŻYTKOWA LOKALI I POMIESZCZEŃ JEST OBLICZANA W ŚWIETLE PIONOWYCH PRZEGRÓD W STANIE WYKOŃCZONYM, NA POZIOMIE PODŁOGI, NIE LICZĄC LISTEW PRZYPODŁOGOWYCH, PROGÓW ITP. DO POWIERZCHNI UŻYTKOWEJ LOKALU NIE SĄ WLICZANE POWIERZCHNIE OTWORÓW NA DRZWI I OKNA ORAZ NISZE W ELEMENTACH ZAMYKAJĄCYCH. PRZEDSTAWIONA NA RZUCIE ARANŻACJA MA CHARAKTER PRZYKŁADOWY, LOKAL SPRZEDAWANY JEST W STANIE DEWELOPERSKIM, BEZ WYPOSAŻENIA.