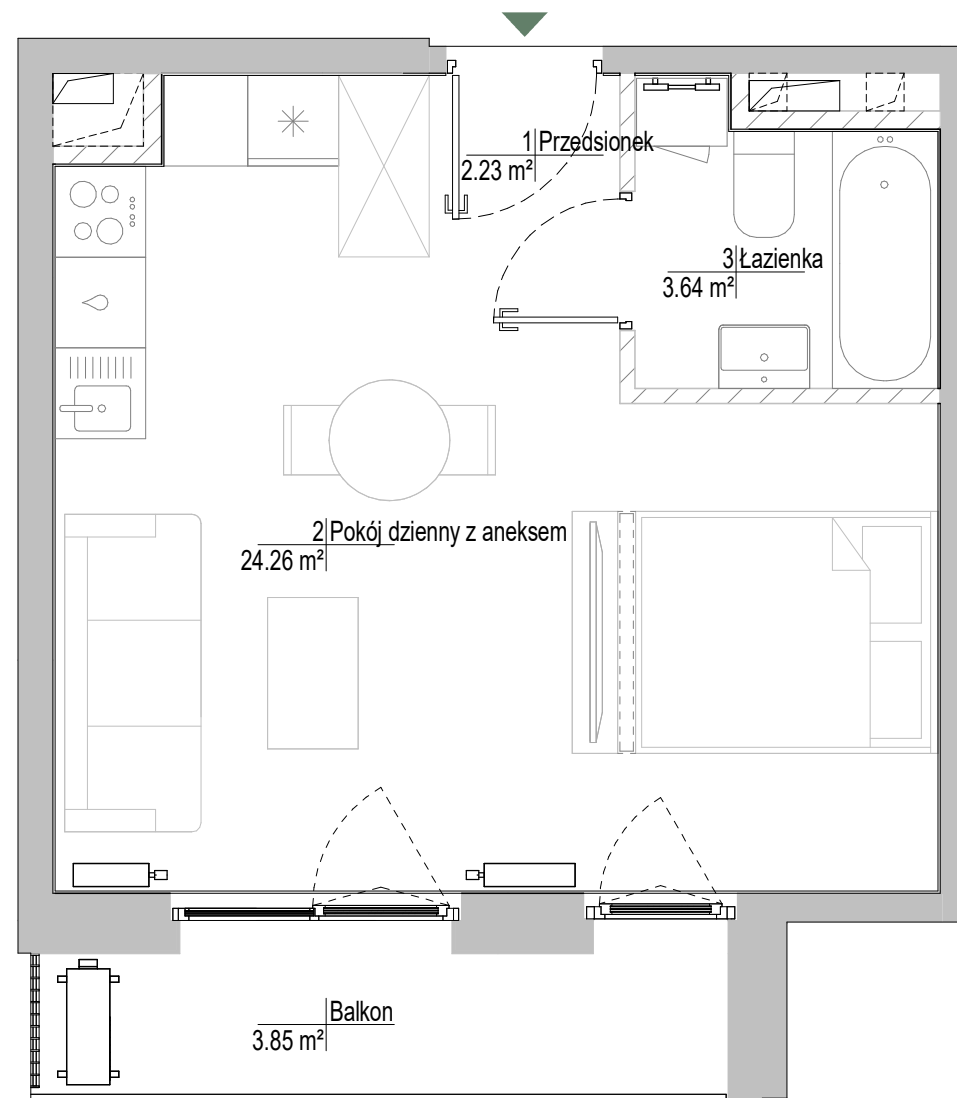


30.13 m<sup>2</sup>

|        |   |                  |    |
|--------|---|------------------|----|
| PIĘTRO | 1 | NUMER MIESZKANIA | 56 |
| KLATKA | B | LICZBA POKOI     | 1  |

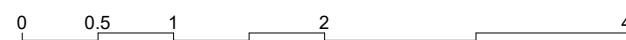
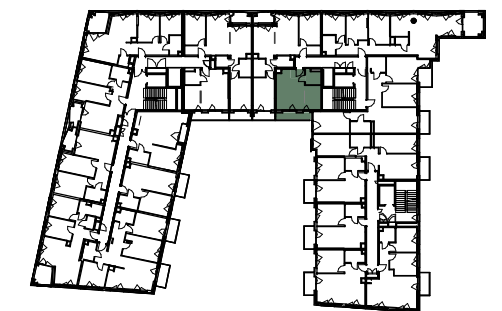
ZESTAWIENIE POMIESZCZEŃ

|                         |                      |
|-------------------------|----------------------|
| Przedsiónek             | 2.23 m <sup>2</sup>  |
| Pokój dzienny z aneksem | 24.26 m <sup>2</sup> |
| Łazienka                | 3.64 m <sup>2</sup>  |



|                              |                      |
|------------------------------|----------------------|
| POWIERZCHNIA UŻYTKOWA LOKALU | 30.13 m <sup>2</sup> |
| Balkon                       | 3.85 m <sup>2</sup>  |

SCHEMAT BUDYNKU - RZUT PIĘTRA



DATA OPRACOWANIA KARTY: 26.02.2025

KARTA KATALOGOWA LOKALU PRZEDSTAWIA UKŁAD FUNKCJONALNO-PRZESTRZENNY WYNIKAJĄCY Z PROJEKTU BUDOWLANEGO. PRZEDSTAWIONA ARANŻACJA POMIESZCZEŃ NIE JEST WIĄŻĄCA, LECZ MA ZNACZENIE DLA PRZEBIEGU INSTALACJI I ICH ZAKOŃCZEŃ ORAZ ŚCIAN KONSTRUKCYJNYCH. POWIERZCHNIA UŻYTKOWA LOKALU OKREŚLANA JEST NA PODSTAWIE PN-ISO 9836:2022-07 T.J. POWIERZCHNIA UŻYTKOWA LOKALI I POMIESZCZEŃ JEST OBLICZANA W ŚWIETLE PIONOWYCH PRZEGRÓD W STANIE WYKOŃCZONYM, NA POZIOMIE PODŁOGI, NIE LICZĄC LISTEW PRZYPODŁOGOWYCH, PROGÓW I.T.P. DO POWIERZCHNI UŻYTKOWEJ LOKALU NIE SĄ WLICZANE POWIERZCHNIE OTWORÓW NA DRZWI I OKNA ORAZ NISZE W ELEMENTACH ZAMYKAJĄCYCH. PRZEDSTAWIONA NA RZUCIE ARANŻACJA MA CHARAKTER PRZYKŁADOWY, LOKAL SPRZEDAWANY JEST W STANIE DEWELOPERSKIM, BEZ WYPOSAŻENIA.