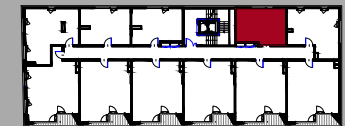


BONIFRATERSKA 1A

M 2.12

PIĘTRO:	POWIERZCHNIA
II	28.73 m ²
LICZBA POKÓJ:	LOGGIA:
1	-

01. KORYTARZ	1.90 m ²
02. POKÓJ Z ANEKSEM KUCHENNYM	21.57 m ²
03. ŁAZIENKA	4.71 m ²
POW. POD ŚCIANAMI DZIAŁOWYMI NADAJĄCYMI SIĘ DO DEMONTAŻU	0.55 m ²



SCHEMAT PIĘTRA

KARTA KATALOGOWA LOKALU PRZEDSTAWIA UKŁAD FUNKcjONALNO-PRZESTRZENNY WYNIKAJĄCY Z PROJEKTU BUDOWLANEGO. PRZEDSTAWIONA ARANŻACJA POMIESZCZEŃ NIE JEST WIĄŻĄCA, LECZ MA ZNACZENIE DLA LOKALIZACJI PRZEBIEGU INSTALACJI I ICH ZAKOŃCZEŃ. POWIERZCHNIA UŻYTKOWA MIESZKANIA LICZONA JEST PO WEWNĘTRZNYM OBRYSIE ŚCIAN (NIEROZBIERALNYCH) Z UWZGLĘDNIENIEM WARSTW TYNKÓW WEDŁUG NORM PN-ISO 9836:1997. POWIERZCHNIA POSZCZEGÓLNYCH POMIESZCZEŃ JEST LICZONA PO OBRYSIE ŚCIAN JĄ OGRANICZAJĄCYCH Z UWZGLĘDNIENIEM WARSTWY TYNKÓW. DO POWIERZCHNI MIESZKANIA WLICZONA JEST POWIERZCHNIA POD ŚCIANAMI DZIAŁOWYMI ZAZNACZONYMI KOLEM SZARYM

— ŚCIANA STAŁA
VINCI
IMMOBILIER

UL. DOMANIEWSKA 32, 02-672 WARSZAWA
TEL.: +48 22 202 60 02 | E-MAIL: KONTAKT@VINCI-IMMOBILIER.COM

— ŚCIANA DZIAŁOWA NADAJĄCA SIĘ DO DEMONTAŻU

BONIFRATERSKA 1A

BIURO SPRZEDAŻY UL. DOMANIEWSKA 34 A, 02-627 WARSZAWA, BIUROWIEC AMBASSADOR
TEL.: +48 538 071 371 | E-MAIL: KONTAKT@VINCI-IMMOBILIER.COM

0 1 2 3M

STUDIO 20

UL. SZAMOCKA 8, IX PIĘTRO, 01-748 WARSZAWA
TEL.: +48 22 49 09 555 | E-MAIL: INFO@STUDIO20.PL