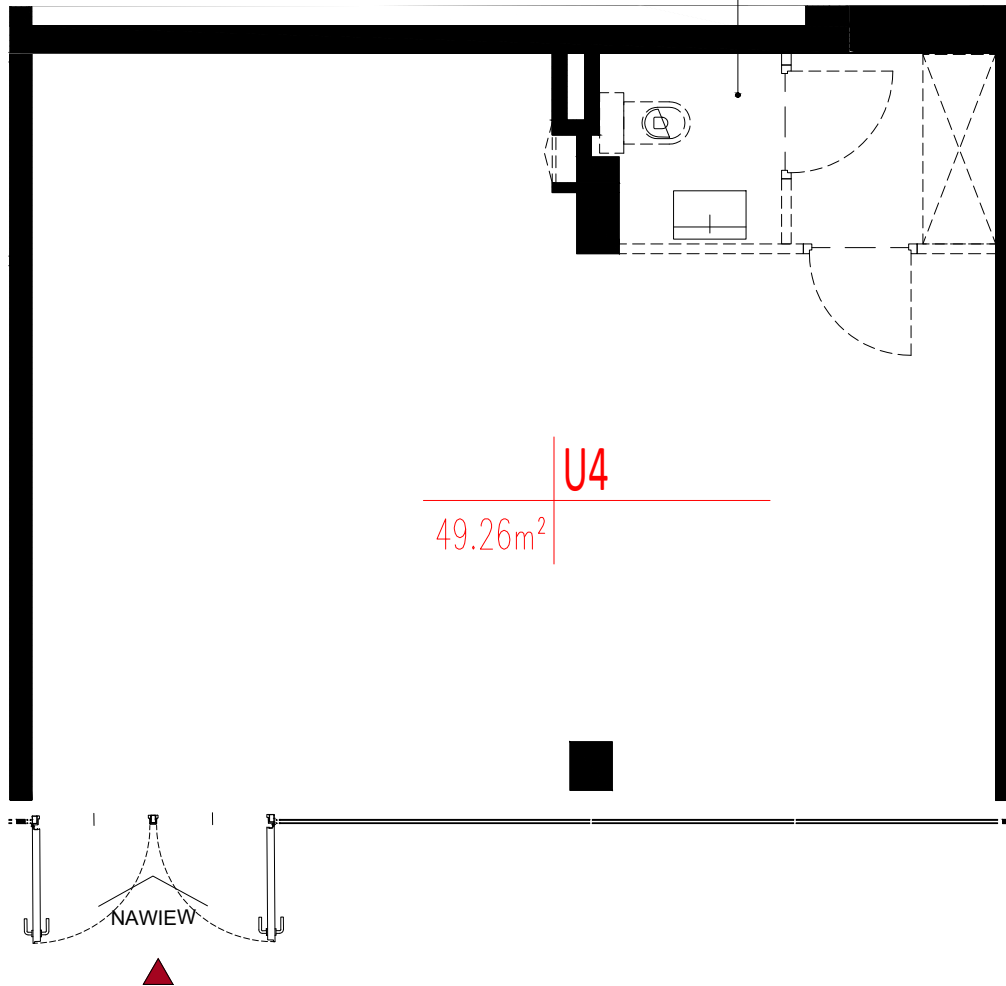


PROPONOWANA LOKALIZACJA
ZAPLECZA SOCJALNO-BYTOWEGO

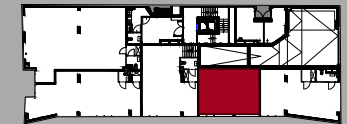


BONIFRATERSKA 1A

LOKAL USŁUGOWY U4

MIN. WYSOKOŚĆ SUFITU PODWIESZANEGO
DLA LOKALI USŁUGOWYCH 3.00 m

LOKAL USŁUGOWY U4 49.26 m²



SCHEMAT PIĘTRA



VINCI
IMMOBILIER

UL. DOMANIEWSKA 32, 02-672 WARSZAWA
TEL.: +48 22 202 60 02 | E-MAIL: KONTAKT@VINCI-IMMOBILIER.COM

BONIFRATERSKA 1A

BIURO SPRZEDAŻY UL. DOMANIEWSKA 34 A, 02-627 WARSZAWA, BIUROWIEC AMBASSADOR
TEL.: +48 538 071 371 | E-MAIL: KONTAKT@VINCI-IMMOBILIER.COM

STUDIO 20

UL. SZAMOCKA 8, IX PIĘTRO, 01-748 WARSZAWA
TEL.: +48 22 49 09 555 | E-MAIL: INFO@STUDIO20.PL

KARTA KATALOGOWA LOKALU PRZEDSTAWIA UKŁAD FUNKCJONALNO-PRZESTRZENNY WYNIKAJĄCY Z PROJEKTU BUDOWLANEGO. PRZEDSTAWIONA ARANŻACJA POMIESZCZEŃ NIE JEST WIĄŻĄCA, LECZ MA ZNACZENIE DLA LOKALIZACJI PRZEBIEGU INSTALACJI I ICH ZAKOŃCZEŃ. POWIERZCHNIA UŻYTKOWA LOKALU LICZONA JEST PO WEWNĘTRZNYM OBRYSIE ŚCIAN (NIEROZBIERALNYCH) Z UWZGLĘDNIENIEM WARSTW TYNKÓW WEDŁUG NORM PN-ISO 9836:1997. POWIERZCHNIA POSZCZEGÓLNYCH POMIESZCZEŃ JEST LICZONA PO OBRYSIE ŚCIAN JĄ OGRANICZAJĄCYCH Z UWZGLĘDNIENIEM WARSTWY TYNKÓW.