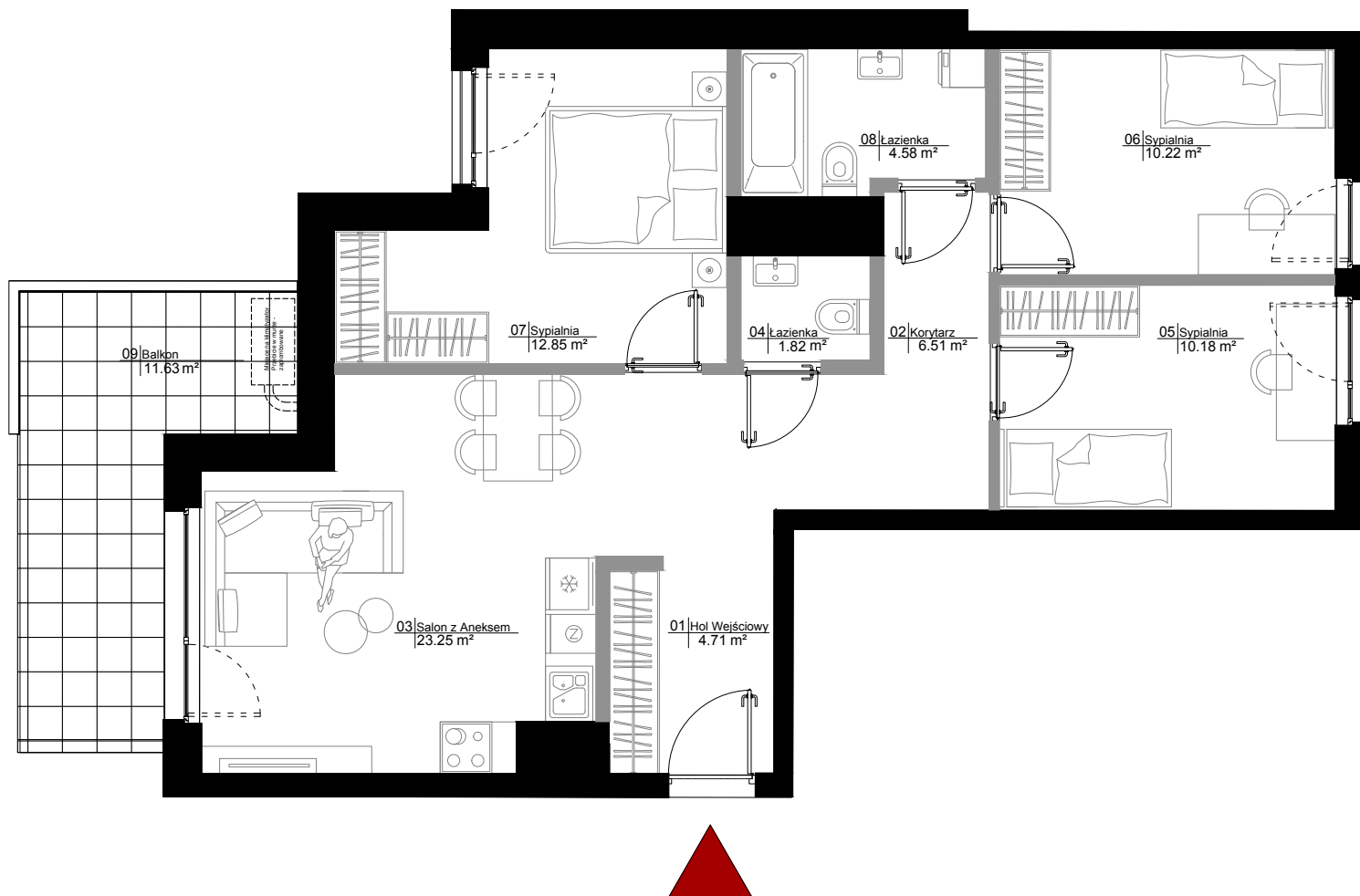


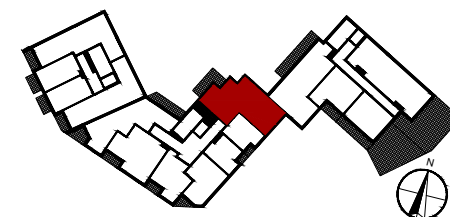
B.1.32



Piętro	1/7	Powierzchnia	78.65 m ²
Liczba Pokoi	4	Loggia/Balkon/Ogródek	11.63 m ²

01 Hol Wejściowy	4.71 m ²
02 Korytarz	6.51 m ²
03 Salon z Aneksem	23.25 m ²
04 Łazienka	1.82 m ²
05 Sypialnia	10.18 m ²
06 Sypialnia	10.22 m ²
07 Sypialnia	12.85 m ²
08 Łazienka	4.58 m ²
09 Balkon	11.63 m ²

Powierzchnia pod ściankami 4.53 m²



KARTA KATALOGOWA LOKALU PRZEDSTAWIA UKŁAD FUNKCJONALNO- PRZESTRZENNY WYNIKAJĄCY Z PROJEKTU BUDOWLANEGO. PRZEDSTAWIONA ARANŻACJA POMIESZCZEŃ NIE JEST WIĄŻĄCA, LECZ MA ZNACZENIE DLA LOKALIZACJI PRZEBIEGU INSTALACJI I ICH ZAKOŃCZEŃ. POWIERZCHNIA UŻYTKOWA MIESZKANIA LICZONA JEST PO WEWNĘTRZNYM OBRYŚIE ŚCIAN (NIERÓZBIERALNYCH) Z UWZGLĘDNIENIEM WARSTW TYNKÓW WEDŁUG NORM PN-ISO 9836:1997. POWIERZCHNIA POSZCZEGÓLNYCH POMIESZCZEŃ JEST LICZONA PO OBRYŚIE ŚCIAN JĄ OGRANICZAJĄCYCH Z UWZGLĘDNIENIEM WARSTWY TYNKÓW. DO POWIERZCHNI MIESZKANIA WŁICZONA JEST POWIERZCHNIA POD ŚCIANAMI DZIAŁOWYMI NADAJĄCYMI SIĘ DO DEMONTAŻU ZAZBACZONYMI KOLOREM JASNOSZARYM.

ŚCIANA STAŁA

ŚCIANA DZIAŁOWA NADAJĄCA SIĘ DO DEMONTAŻU

0 1 2 3m

INWESTOR:

BIURO SPRZEDAŻY:

BIURO PROJEKTOWE:

VINCI
IMMOBILIER

AL. WILANOWSKA, RÓG KARCZOCHA, 02-672 WARSZAWA
TEL: +48 880 599 777
E-MAIL: KONTAKT@VINCI-IMMOBILIER.COM

FBI
pracownia
architektury
i urbanistyki
UL. PRZYCZÓŁKOWA 334,
02-992 WARSZAWA
TEL: +48 (22) 885 44 11,
E-MAIL: FBT@FBT.NET.PL