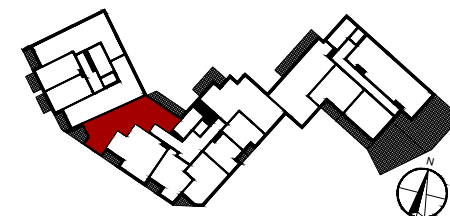


# B.1.38

Piętro		Powierzchnia
	1/7	70.84 m <sup>2</sup>
	3	15.75 m <sup>2</sup>
Liczba Pokoi		Loggia/Balkon/Ogródek

01 Hol Wejściowy	6.40 m <sup>2</sup>
02 Korytarz	9.53 m <sup>2</sup>
03 Salon z Aneksem	26.31 m <sup>2</sup>
04 Łazienka	4.39 m <sup>2</sup>
05 Sypialnia	10.44 m <sup>2</sup>
06 Sypialnia	12.32 m <sup>2</sup>
07 Balkon	9.79 m <sup>2</sup>
08 Loggia	5.96 m <sup>2</sup>

Powierzchnia pod ściankami 1.45 m<sup>2</sup>



KARTA KATALOGOWA LOKALU PRZEDSTAWIA UKŁAD FUNKCJONALNO-PRZESTRZENNY WYNIKAJĄCY Z PROJEKTU BUDOWLANEGO. PRZEDSTAWIONA ARANŻACJA POMIESZCZEŃ NIE JEST WIĄŻĄCA, LECZ MA ZNACZENIE DLA LOKALIZACJI PRZEBIEGU INSTALACJI I ICH ZAKOŃCZEŃ. POWIERZCHNIA UŻYTKOWA MIESZKANIA LICZONA JEST PO WEWNĘTRZNYM OBRYSIE ŚCIAN (NIERÓZBIERALNYCH) Z UWZGLĘDNIENIEM WARSTW TYNKÓW WEDŁUG NORM PN-ISO 9836:1997. POWIERZCHNIA POSZCZEGÓLNYCH POMIESZCZEŃ JEST LICZONA PO OBRYSIE ŚCIAN JĄ OGRANICZAJĄCYCH Z UWZGLĘDNIENIEM WARSTWY TYNKÓW. DO POWIERZCHNI MIESZKANIA WŁICZONA JEST POWIERZCHNIA POD ŚCIANAMI DZIAŁOWYMI NADAJĄCYMI SIĘ DO DEMONTAŻU ZAZBACZONYMI KOLEJEM JASNOZARYM.

ŚCIANA STAŁA

INWESTOR:



ŚCIANA DZIAŁOWA NADAJĄCA SIĘ DO DEMONTAŻU

BIURO SPRZEDAŻY:

AL. WILANOWSKA, RÓG KARCZOCHA, 02-672 WARSZAWA  
TEL: +48 880 599 777  
E-MAIL: KONTAKT@VINCI-IMMOBILIER.COM

0 1 2 3m

BIURO PROJEKTOWE:



UL. PRZYCZÓŁKOWA 33A,  
02-992 WARSZAWA  
TEL: +48 (22) 885 44 11,  
E-MAIL: FBT@FBT.NET.PL