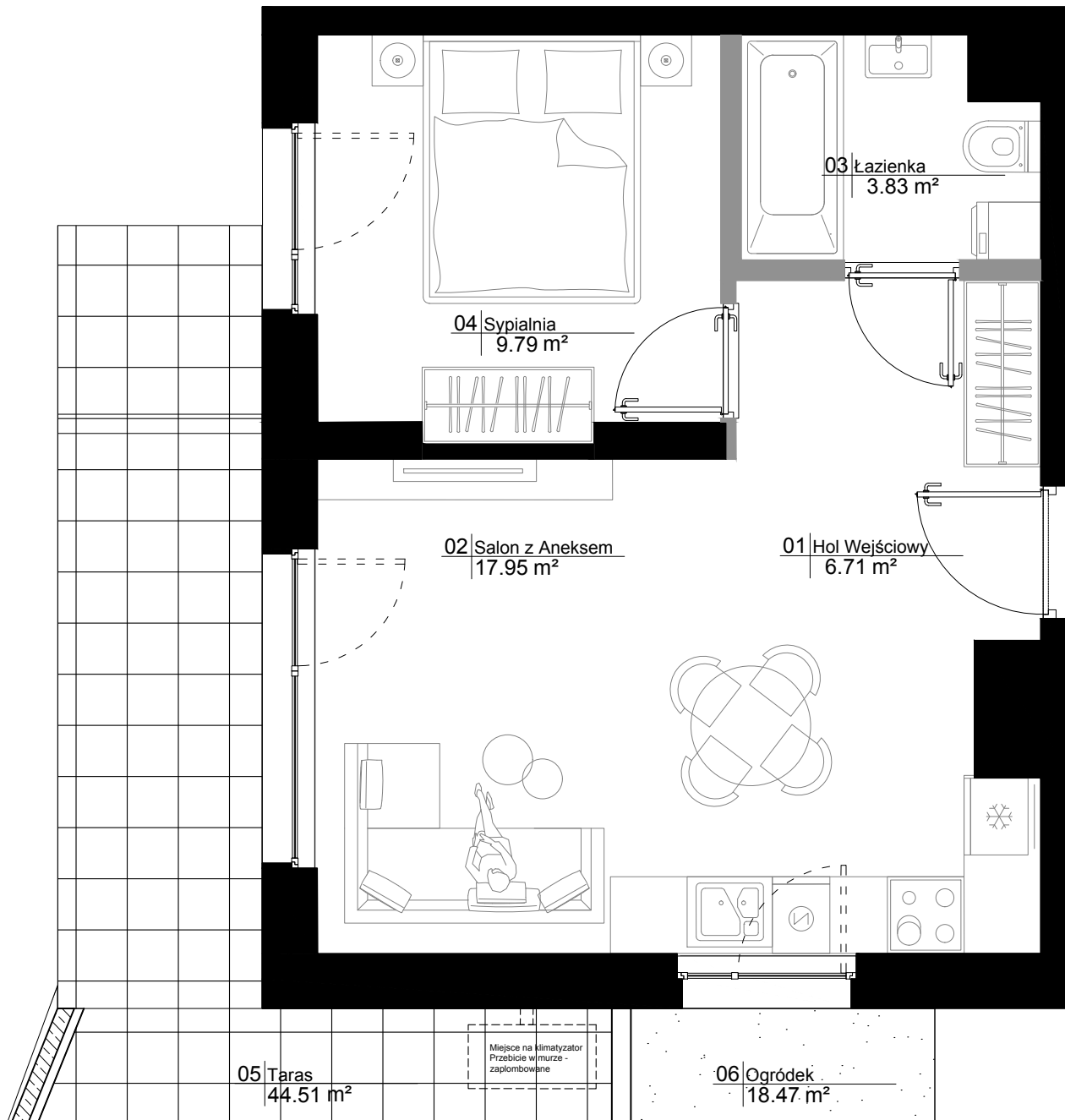


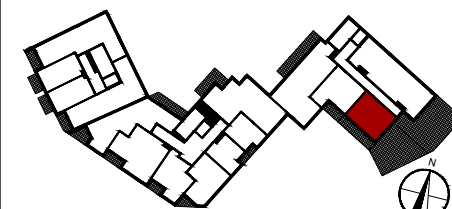
C.1.81



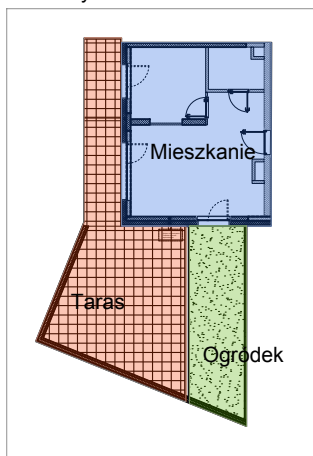
Piętro		Powierzchnia
1/7		39.58 m ²
2		62.98 m ²
Liczba Pokoi		Loggia/Balkon/Ogródek

01 Hol Wejściowy	6.71 m ²
02 Salon z Aneksem	17.95 m ²
03 Łazienka	3.83 m ²
04 Sypialnia	9.79 m ²
05 Taras	44.51 m ²
06 Ogródek	18.47 m ²

Powierzchnia pod ściankami 1.30 m²



Pełny schemat mieszkania



05 Taras
44.51 m²

Miejsce na klimatyzator
Przebieg w murze -
zaplombowane

06 Ogródek
18.47 m²

ŚCIANA STAŁA

ŚCIANA DZIAŁOWA NADAJĄCA SIĘ DO DEMONTAŻU

0 1 2m

INWESTOR:

BIURO SPRZEDAŻY:

BIURO PROJEKTOWE:



AL. WILANOWSKA, RÓG KARCZOCHA, 02-672 WARSZAWA
TEL: +48 880 599 777
E-MAIL: KONTAKT@VINCI-IMMOBILIER.COM



UL. PRZYCZÓŁKOWA 33A,
02-992 WARSZAWA
TEL: +48 (22) 885 44 11,
E-MAIL: FBT@FBT.NET.PL

KARTA KATALOGOWA LOKALU PRZEDSTAWIA UKŁAD FUNKCJONALNO- PRZESTRZENNY WYNIKAJĄCY Z PROJEKTU BUDOWLANEGO. PRZEDSTAWIONA ARANŻACJA POMIESZCZEŃ NIE JEST WIĄZĄCA, LECZ MA ZNACZENIE DLA LOKALIZACJI PRZEBIEGU INSTALACJI I ICH ZAKOŃCZEŃ. POWIERZCHNIA UŻYTKOWA MIESZKANIA LICZONA JEST PO WEWNĘTRZNYM OBRYŚIE ŚCIAN (NIERÓZBIERALNYCH) Z UWZGLĘDNIENIEM WARSTW TYNKÓW WEDŁUG NORM PN-ISO 9836:1997. POWIERZCHNIA POSZCZEGÓLNYCH POMIESZCZEŃ JEST LICZONA PO OBRYŚIE ŚCIAN JĄ OGRANICZAJĄCYCH Z UWZGLĘDNIENIEM WARSTWY TYNKÓW. DO POWIERZCHNI MIESZKANIA WŁICZONA JEST POWIERZCHNIA POD ŚCIANAMI DZIAŁOWYMI NADAJĄCYMI SIĘ DO DEMONTAŻU ZAZBACZONYMI KOLOREM JASNOZARYM.