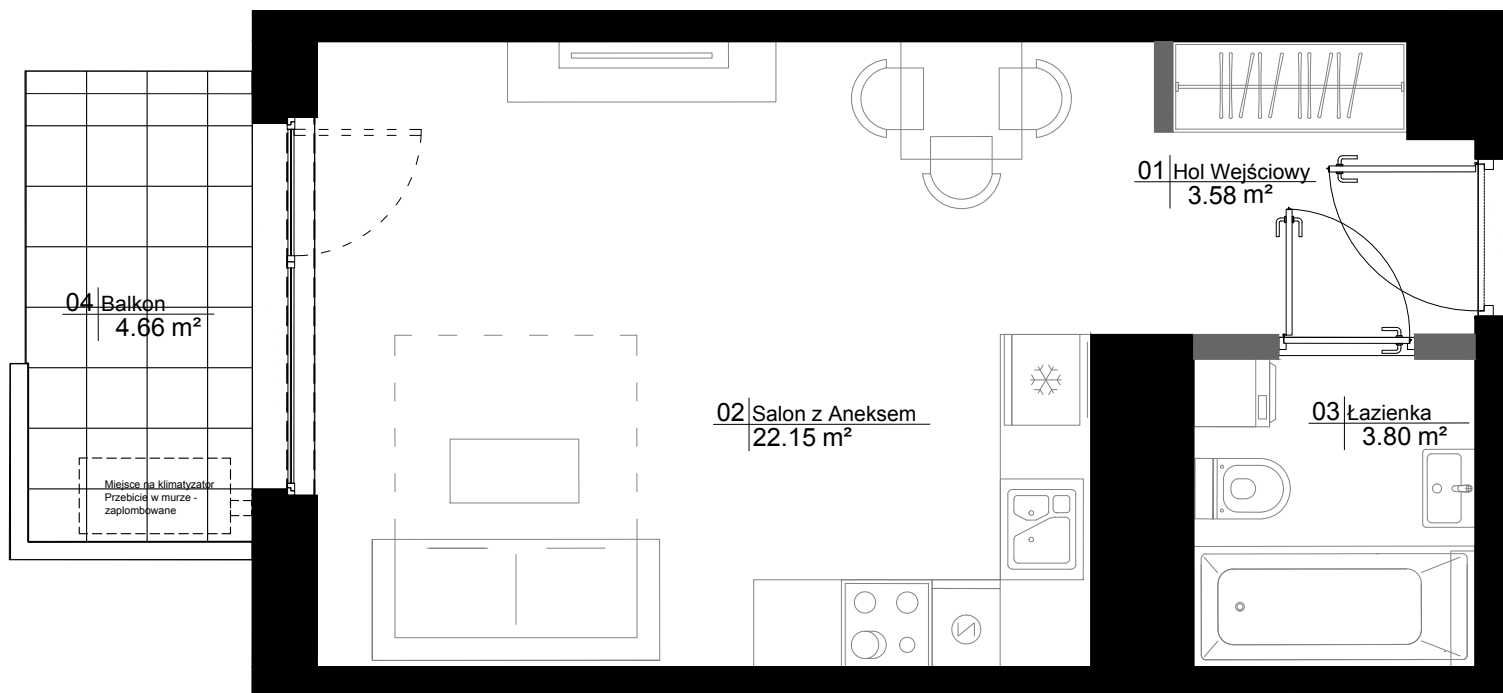
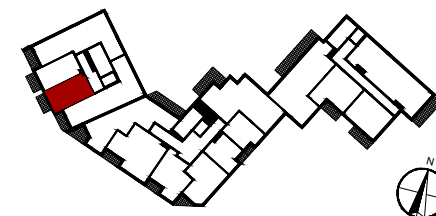


A.2.6



Piętro		Powierzchnia
2/6		29.87 m ²
1		4.66 m ²
Liczba Pokoi		Loggia/Balkon/Ogródek

01 Hol Wejściowy	3.58 m ²
02 Salon z Aneksem	22.15 m ²
03 Łazienka	3.80 m ²
04 Balkon	4.66 m ²
Powierzchnia pod ściankami	0.34 m ²



KARTA KATALOGOWA LOKALU PRZEDSTAWIA UKŁAD FUNKCJONALNO-PRZESTRZENNY WYNIKAJĄCY Z PROJEKTU BUDOWLANEGO. PRZEDSTAWIONA ARANŻACJA POMIESZCZEŃ NIE JEST WIĄŻĄCA, LECZ MA ZNACZENIE DLA LOKALIZACJI PRZEBIEGU INSTALACJI I ICH ZAKOŃCZEŃ. POWIERZCHNIA UŻYTKOWA MIESZKANIA LICZONA JEST PO WEWNĘTRZNYM OBRYŚIE ŚCIAN (NIEROZBIERALNYCH) Z UWZGLĘDNIENIEM WARSTW TYNKÓW WEDŁUG NORM PN-ISO 9836:1997. POWIERZCHNIA POSZCZEGÓLNYCH POMIESZCZEŃ JEST LICZONA PO OBRYŚIE ŚCIAN JĄ OGRANICZAJĄCYCH Z UWZGLĘDNIENIEM WARSTWY TYNKÓW. DO POWIERZCHNI MIESZKANIA WŁICZONA JEST POWIERZCHNIA POD ŚCIANAMI DZIAŁOWYMI NADAJĄCYMI SIĘ DO DEMONTAŻU ZAZBACZONYMI KOLEM JASNO SZARYM.

■ ŚCIANA STAŁA

■ ŚCIANA DZIAŁOWA NADAJĄCA SIĘ DO DEMONTAŻU

0 1 2m

INWESTOR:

BIURO SPRZEDAŻY:

BIURO PROJEKTOWE:

VINCI
IMMOBILIER

AL. WILANOWSKA, RÓG KARCZOCHA, 02-672 WARSZAWA
TEL: +48 880 599 777
E-MAIL: KONTAKT@VINCIIMMOBILIER.COM

FBI
pracownia
architektury
i urbanistyki
UL. PRZYZCÓŁKOWA 334,
02-992 WARSZAWA
TEL: +48 (22) 885 44 11,
E-MAIL: FBT@FBT.NET.PL