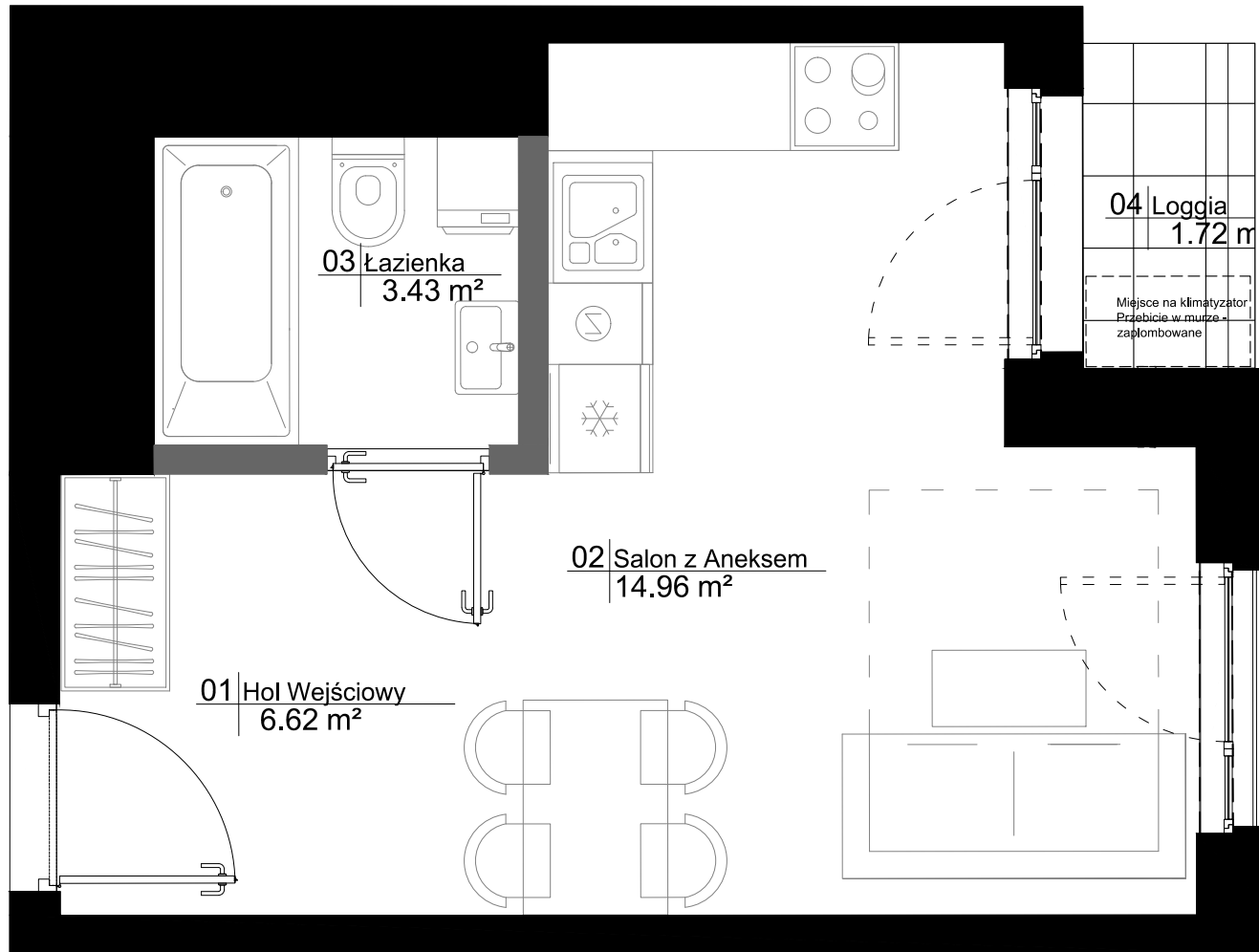
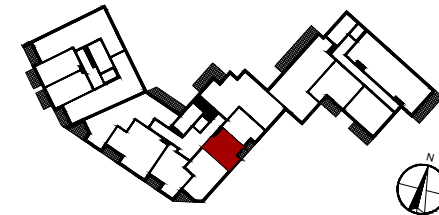


B.2.41

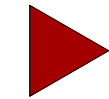


| Piętro | | Powierzchnia |
|--------------|--|-----------------------|
| 2/7 | | 25.63 m ² |
| 1 | | 1.72 m ² |
| Liczba Pokoi | | Loggia/Balkon/Ogródek |

| | |
|----------------------------|----------------------|
| 01 Hol Wejściowy | 6.62 m ² |
| 02 Salon z Aneksem | 14.96 m ² |
| 03 Łazienka | 3.43 m ² |
| 04 Loggia | 1.72 m ² |
| Powierzchnia pod ściankami | 0.62 m ² |



KARTA KATALOGOWA LOKALU PRZEDSTAWIA UKŁAD FUNKKONALNO- PRZESTRZENNY WYNIKAJĄCY Z PROJEKTU BUDOWLANEGO. PRZEDSTAWIONA ARANŻACJA POMIESZCZEŃ NIE JEST WIĄŻĄCA, LECZ MA ZNACZENIE DLA LOKALIZACJI PRZEBIEGU INSTALACJI I ICH ZAKOŃCZEŃ. POWIERZCHNIA UŻYTKOWA MIESZKANIA LICZONA JEST PO WEWNĘTRZNYM OBRYŚIE ŚCIAN (NIERÓZBIERALNYCH) Z UWZGLĘDNIENIEM WARSTW TYNKÓW WEDŁUG NORM PN-ISO 9836:1997. POWIERZCHNIA POSZCZEGÓLNYCH POMIESZCZEŃ JEST LICZONA PO OBRYŚIE ŚCIAN JĄ OGRANICZAJĄCYCH Z UWZGLĘDNIENIEM WARSTWY TYNKÓW. DO POWIERZCHNI MIESZKANIA WŁICZONA JEST POWIERZCHNIA POD ŚCIANAMI DZIAŁOWYMI NADAJĄCYMI SIĘ DO DEMONTAŻU ZAZBACZONYMI KOLEM JASNO SZARYM.



ŚCIANA STAŁA

INWESTOR:



ŚCIANA DZIAŁOWA NADAJĄCA SIĘ DO DEMONTAŻU

BIURO SPRZEDAŻY:

AL. WILANOWSKA, RÓG KARCZOCHA, 02-672 WARSZAWA
TEL: +48 880 599 777
E-MAIL: KONTAKT@VINCIIMMOBILIER.COM

0 1 2m

BIURO PROJEKTOWE:



UL. PRZYCZÓŁKOWA 334,
02-992 WARSZAWA
TEL: +48 (22) 885 44 11,
E-MAIL: FBT@FBT.NET.PL