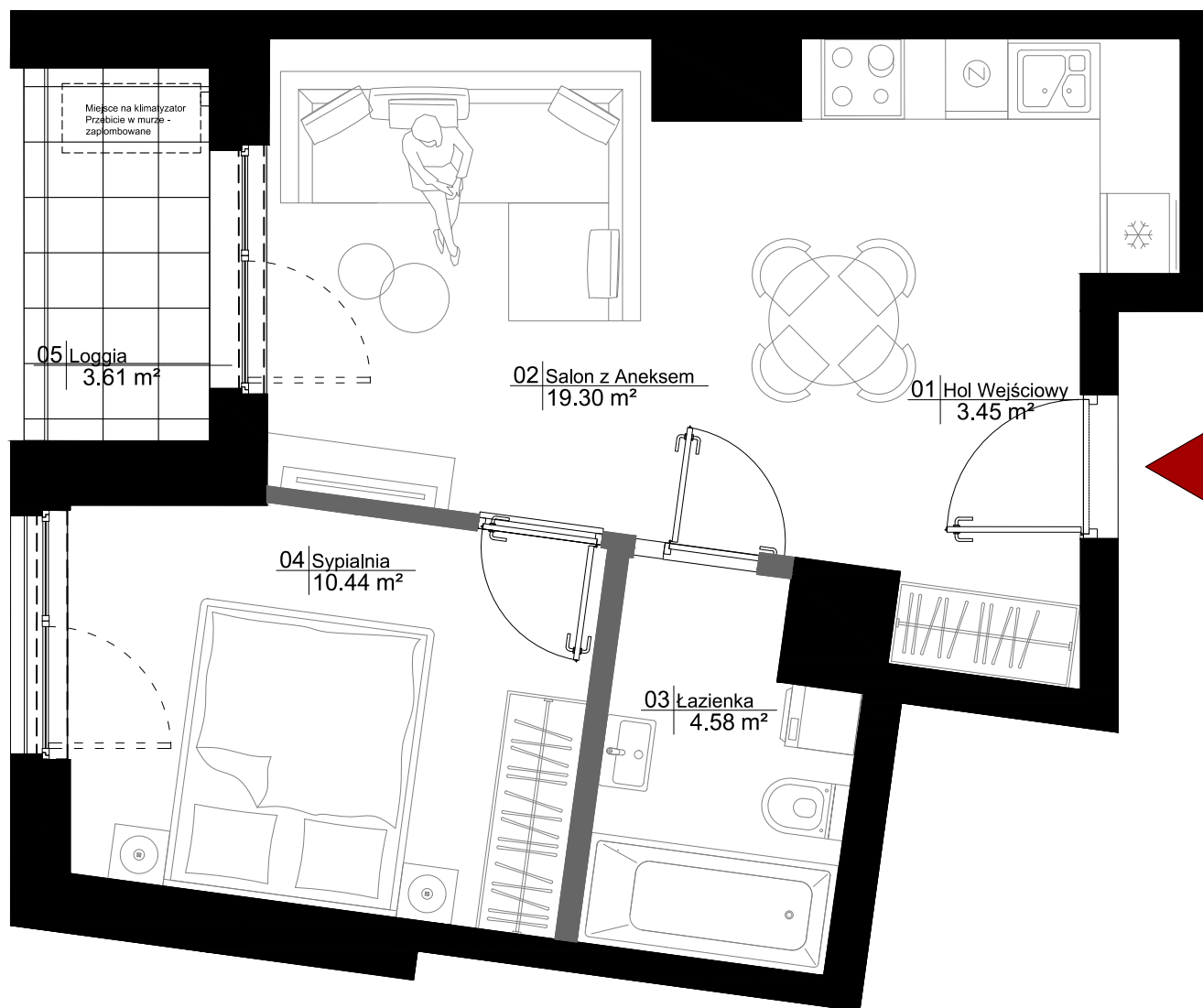


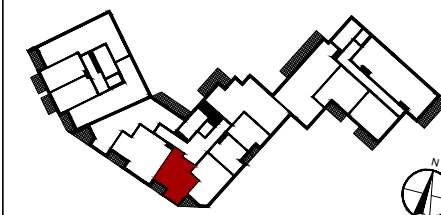
# B.2.43



Piętro	2/7	Powierzchnia	38.73 m <sup>2</sup>
Liczba Pokoi	2	Loggia/Balkon/Ogródek	3.61 m <sup>2</sup>

01 Hol Wejściowy	3.45 m <sup>2</sup>
02 Salon z Aneksem	19.30 m <sup>2</sup>
03 Łazienka	4.58 m <sup>2</sup>
04 Sypialnia	10.44 m <sup>2</sup>
05 Loggia	3.61 m <sup>2</sup>

Powierzchnia pod ściankami 0.96 m<sup>2</sup>



KARTA KATALOGOWA LOKALU PRZEDSTAWIA UKŁAD FUNKCJONALNO-PRZESTRZENNY WYNIKAJĄCY Z PROJEKTU BUDOWLANEGO. PRZEDSTAWIONA ARANŻACJA POMIESZCZENIE NIE JEST WIĄŻĄCA, LECZ MA ZNACZENIE DLA LOKALIZACJI PRZEBIEGU INSTALACJI I ICH ZAKOŃCZEŃ. POWIERZCHNIA UŻYTKOWA MIESZKANIA LICZONA JEST PO WEWNĘTRZNYM OBRYSIE ŚCIAN (NIERÓZBIERALNYCH) Z UWZGLĘDNIENIEM WARSTW TYNKÓW WEDŁUG NORM PN-ISO 9836:1997. POWIERZCHNIA POSZCZEGÓLNYCH POMIESZCZEŃ JEST LICZONA PO OBRYSIE ŚCIAN JĄ OGRANICZAJĄCYCH Z UWZGLĘDNIENIEM WARSTWY TYNKÓW. DO POWIERZCHNI MIESZKANIA WŁICZONA JEST POWIERZCHNIA POD ŚCIANAMI DZIAŁOWYMI NADAJĄCYMI SIĘ DO DEMONTAŻU ZAZBACZONYMI KOLEJEM JASNO SZARYM.

ŚCIANA STAŁA

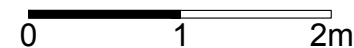
ŚCIANA DZIAŁOWA NADAJĄCA SIĘ DO DEMONTAŻU

INWESTOR:

BIURO SPRZEDAŻY:



AL. WILANOWSKA, RÓG KARCZOCHA, 02-672 WARSZAWA  
TEL: +48 880 599 777  
E-MAIL: KONTAKT@VINCIIMMOBILIER.COM



BIURO PROJEKTOWE:



UL. PRZYZOŁKOWA 33A,  
02-992 WARSZAWA  
TEL: +48 (22) 885 44 11,  
E-MAIL: FBT@FBT.NET.PL