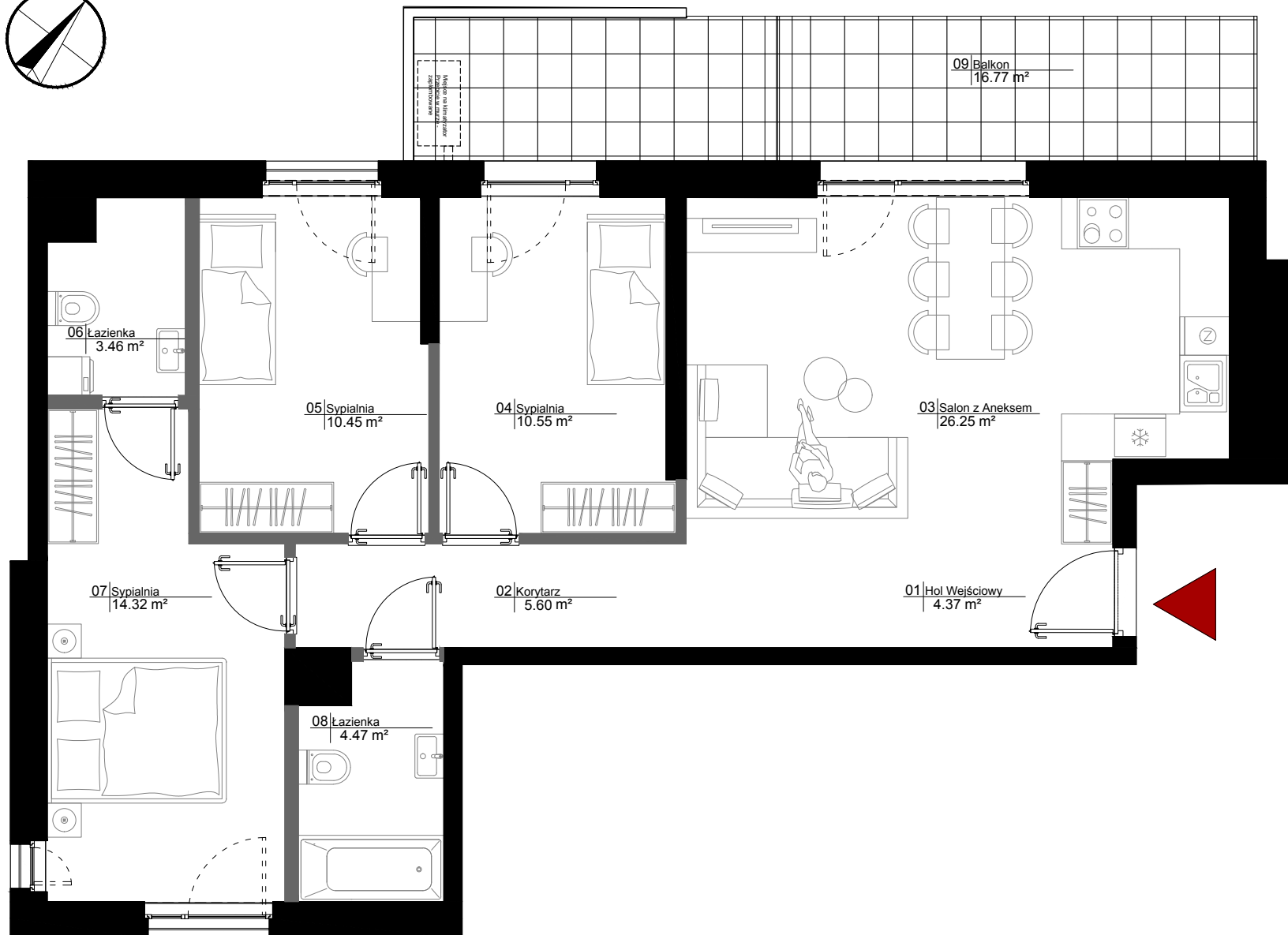


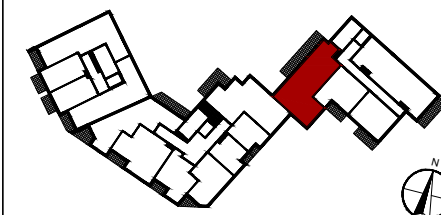
C.2.83



Piętro	2/7	Powierzchnia	82.02 m ²
Liczba Pokoi	4	Loggia/Balkon/Ogródek	16.77 m ²

01 Hol Wejściowy	4.37 m ²
02 Korytarz	5.60 m ²
03 Salon z Aneksem	26.25 m ²
04 Sypialnia	10.55 m ²
05 Sypialnia	10.45 m ²
06 Łazienka	3.46 m ²
07 Sypialnia	14.32 m ²
08 Łazienka	4.47 m ²
09 Balkon	16.77 m ²

Powierzchnia pod ściankami 2.55 m²



ŚCIANA STAŁA

ŚCIANA DZIAŁOWA NADAJĄCA SIĘ DO DEMONTAŻU



INWESTOR:



BIURO SPRZEDAŻY:

AL. WILANOWSKA, RÓG KARCZOCHA, 02-672 WARSZAWA
TEL: +48 880 599 777
E-MAIL: KONTAKT@VINCIIMMOBILIER.COM

BIURO PROJEKTOWE:



UL. PRZYCZÓŁKOWA 33A,
02-992 WARSZAWA
TEL: +48 (22) 885 44 11,
E-MAIL: FBT@FBT.NET.PL

KARTA KATALOGOWA LOKALU PRZEDSTAWIA UKŁAD FUNKCJONALNO-PRZESTRZENNY WYNIKAJĄCY Z PROJEKTU BUDOWLANEGO. PRZEDSTAWIONA ARANŻACJA POMIESZCZEŃ NIE JEST WIĄŻĄCA, LECZ MA ZNACZENIE DLA LOKALIZACJI PRZEBIEGU INSTALACJI I ICH ZAKOŃCZEŃ. POWIERZCHNIA UŻYTKOWA MIESZKANIA LICZONA JEST PO WEWNĘTRZNYM OBRYSIE ŚCIAN (NIEROZBIERALNYCH) Z UWZGLĘDNIENIEM WARSTW TYNKÓW WEDŁUG NORM PN-ISO 9836:1997. POWIERZCHNIA POSZCZEGÓLNYCH POMIESZCZEŃ JEST LICZONA PO OBRYSIE ŚCIAN JĄ OGRANICZAJĄCYCH Z UWZGLĘDNIENIEM WARSTWY TYNKÓW. DO POWIERZCHNI MIESZKANIA WŁICZONA JEST POWIERZCHNIA POD ŚCIANAMI DZIAŁOWYMI NADAJĄCYMI SIĘ DO DEMONTAŻU ZAZBACZONYMI KOLEM JASNO SZARYM.