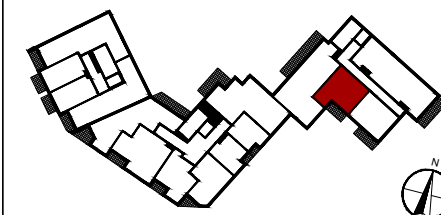


# C.2.84

Piętro	2/7	Powierzchnia	42.81 m <sup>2</sup>
Liczba Pokoi	2	Loggia/Balkon/Ogródek	5.41 m <sup>2</sup>

01 Hol Wejściowy	6.11 m <sup>2</sup>
02 Salon z Aneksem	17.61 m <sup>2</sup>
03 Łazienka	4.28 m <sup>2</sup>
04 Garderoba	1.45 m <sup>2</sup>
05 Sypialnia	11.63 m <sup>2</sup>
06 Balkon	5.41 m <sup>2</sup>
Powierzchnia pod ściankami	1.73 m <sup>2</sup>



KARTA KATALOGOWA LOKALU PRZEDSTAWIA UKŁAD FUNKKONALNO- PRZESTRZENNY WYNIKAJĄCY Z PROJEKTU BUDOWLANEGO. PRZEDSTAWIONA ARANŻACJA POMIESZCZENIE NIE JEST WIĄZĄCA, LECZ MA ZNACZENIE DLA LOKALIZACJI PRZEBIEGU INSTALACJI I ICH ZAKOŃCZEŃ. POWIERZCHNIA UŻYTKOWA MIESZKANIA LICZONA JEST PO WEWNĘTRZNYM OBRYŚIE ŚCIAN (NIEROZBIERALNYCH) Z UWZGLĘDNIENIEM WARSTW TYNKÓW WEDŁUG NORM PN-ISO 9836:1997. POWIERZCHNIA POSZCZEGÓLNYCH POMIESZCZEŃ JEST LICZONA PO OBRYŚIE ŚCIAN JĄ OGRANICZAJĄCYCH Z UWZGLĘDNIENIEM WARSTWY TYNKÓW. DO POWIERZCHNI MIESZKANIA WŁICZONA JEST POWIERZCHNIA POD ŚCIANAMI DZIAŁOWYMI NADAJĄCYMI SIĘ DO DEMONTAŻU ZAZBACZONYMI KOLEM JASNOZARYM.

ŚCIANA STAŁA

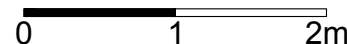
INWESTOR:



ŚCIANA DZIAŁOWA NADAJĄCA SIĘ DO DEMONTAŻU

BIURO SPRZEDAŻY:

AL. WILANOWSKA, RÓG KARCZOCHA, 02-672 WARSZAWA  
TEL: +48 880 599 777  
E-MAIL: KONTAKT@VINCIIMMOBILIER.COM



BIURO PROJEKTOWE:



UL. PRZYZCZÓŁKOWA 33A,  
02-992 WARSZAWA  
TEL: +48 (22) 885 44 11,  
E-MAIL: FBT@FBT.NET.PL