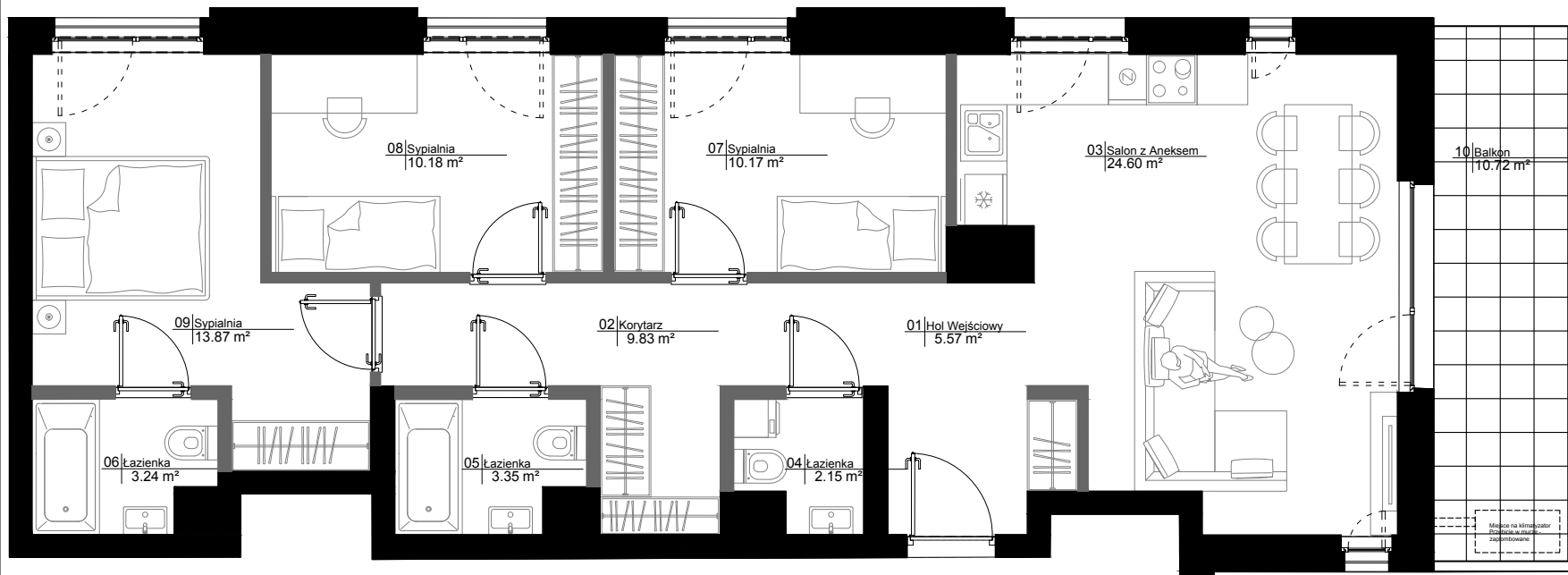


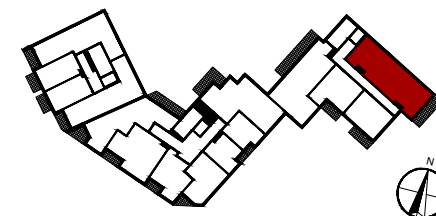
C.2.86



Piętro	2/7	Powierzchnia	87.40 m ²
Liczba Pokoi	4	Loggia/Balkon/Ogródek	10.72 m ²

01 Hol Wejściowy	5.57 m ²
02 Korytarz	9.83 m ²
03 Salon z Aneksem	24.60 m ²
04 Łazienka	2.15 m ²
05 Łazienka	3.35 m ²
06 Łazienka	3.24 m ²
07 Sypialnia	10.17 m ²
08 Sypialnia	10.18 m ²
09 Sypialnia	13.87 m ²
10 Balkon	10.72 m ²

Powierzchnia pod ściankami 4.44 m²



KARTA KATALOGOWA LOKALU PRZEDSTAWIA UKŁAD FUNKCJONALNO-PRZESTRZENNY WYNIKAJĄCY Z PROJEKTU BUDOWLANEGO. PRZEDSTAWIONA ARANŻACJA POMIESZCZEŃ NIE JEST WIĄŻĄCA, LECZ MA ZNACZENIE DLA LOKALIZACJI PRZEBIEGU INSTALACJI I ICH ZAKOŃCZEŃ. POWIERZCHNIA UŻYTKOWA MIESZKANIA LICZONA JEST PO WEWNĘTRZNYM OBRYSIE ŚCIAN (NIEROZBIERALNYCH) Z UWZGLĘDNIENIEM WARSTW TYNKÓW WEDŁUG NORM PN-ISO 9836:1997. POWIERZCHNIA POSZCZEGÓLNYCH POMIESZCZEŃ JEST LICZONA PO OBRYSIE ŚCIAN JĄ OGRANICZAJĄCYCH Z UWZGLĘDNIENIEM WARSTWY TYNKÓW. DO POWIERZCHNI MIESZKANIA WŁICZONA JEST POWIERZCHNIA POD ŚCIANAMI DZIAŁOWYMI NADAJĄCYMI SIĘ DO DEMONTAŻU ZAZBACZONYMI KOLEM JASNOZARYM.

ŚCIANA STAŁA

INWESTOR:



ŚCIANA DZIAŁOWA NADAJĄCA SIĘ DO DEMONTAŻU

BIURO SPRZEDAŻY:

AL. WILANOWSKA, RÓG KARCZOCHA, 02-672 WARSZAWA
TEL: +48 880 599 777
E-MAIL: KONTAKT@VINCIIMMOBILIER.COM

0 1 2 3m

BIURO PROJEKTOWE:



UL. PRZYCZÓŁKOWA 334,
02-992 WARSZAWA
TEL: +48 (22) 885 44 11,
E-MAIL: FBT@FBT.NET.PL