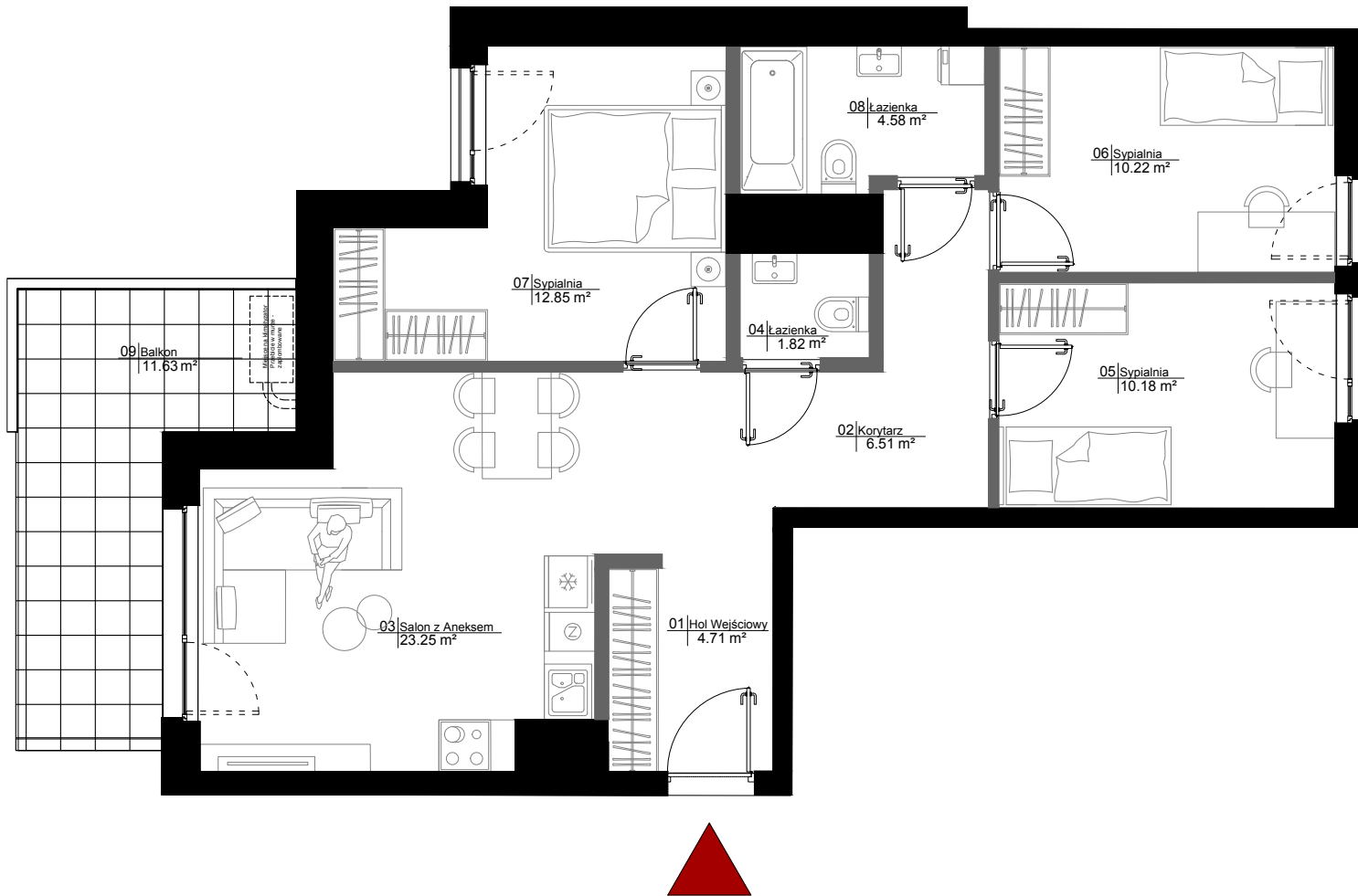


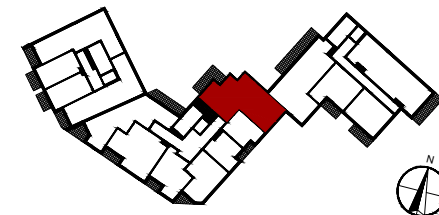
# B.3.46



Piętro		Powierzchnia
	3/7	78.65 m <sup>2</sup>
	4	11.63 m <sup>2</sup>
Liczba Pokoi		Loggia/Balkon/Ogródek

01 Hol Wejściowy	4.71 m <sup>2</sup>
02 Korytarz	6.51 m <sup>2</sup>
03 Salon z Aneksem	23.25 m <sup>2</sup>
04 Łazienka	1.82 m <sup>2</sup>
05 Sypialnia	10.18 m <sup>2</sup>
06 Sypialnia	10.22 m <sup>2</sup>
07 Sypialnia	12.85 m <sup>2</sup>
08 Łazienka	4.58 m <sup>2</sup>
09 Balkon	11.63 m <sup>2</sup>

Powierzchnia pod ściankami 4.53 m<sup>2</sup>



KARTA KATALOGOWA LOKALU PRZEDSTAWIA UKŁAD FUNKCJONALNO- PRZESTRZENNY WYNIKAJĄCY Z PROJEKTU BUDOWLANEGO. PRZEDSTAWIONA ARANŻACJA POMIESZCZEŃ NIE JEST WIĄŻĄCA, LECZ MA ZNACZENIE DLA LOKALIZACJI PRZEBIEGU INSTALACJI I ICH ZAKOŃCZEŃ. POWIERZCHNIA UŻYTKOWA MIESZKANIA LICZONA JEST PO WEWNĘTRZNYM OBRYŚIE ŚCIAN (NIERÓZBIERALNYCH) Z UWZGLĘDNIENIEM WARSTW TYNKÓW WEDŁUG NORM PN-ISO 9836:1997. POWIERZCHNIA POSZCZEGÓLNYCH POMIESZCZEŃ JEST LICZONA PO OBRYŚIE ŚCIAN JĄ OGRANICZAJĄCYCH Z UWZGLĘDNIENIEM WARSTWY TYNKÓW. DO POWIERZCHNI MIESZKANIA WŁICZONA JEST POWIERZCHNIA POD ŚCIANAMI DZIAŁOWYMI NADAJĄCYMI SIĘ DO DEMONTAŻU ZAZBACZONYMI KOLOREM JASNOSZARYM.

■ ŚCIANA STAŁA

■ ŚCIANA DZIAŁOWA NADAJĄCA SIĘ DO DEMONTAŻU

0 1 2 3m

INWESTOR:

BIURO SPRZEDAŻY:

BIURO PROJEKTOWE:

**VINCI**  
IMMOBILIER

AL. WILANOWSKA, RÓG KARCZOCHA, 02-672 WARSZAWA  
TEL: +48 880 599 777  
E-MAIL: KONTAKT@VINCIIMMOBILIER.COM

**FBI**  
pracownia  
architektury  
i urbanistyki

UL. PRZYCZÓŁKOWA 334,  
02-992 WARSZAWA  
TEL: +48 (22) 885 44 11,  
E-MAIL: FBT@FBT.NET.PL