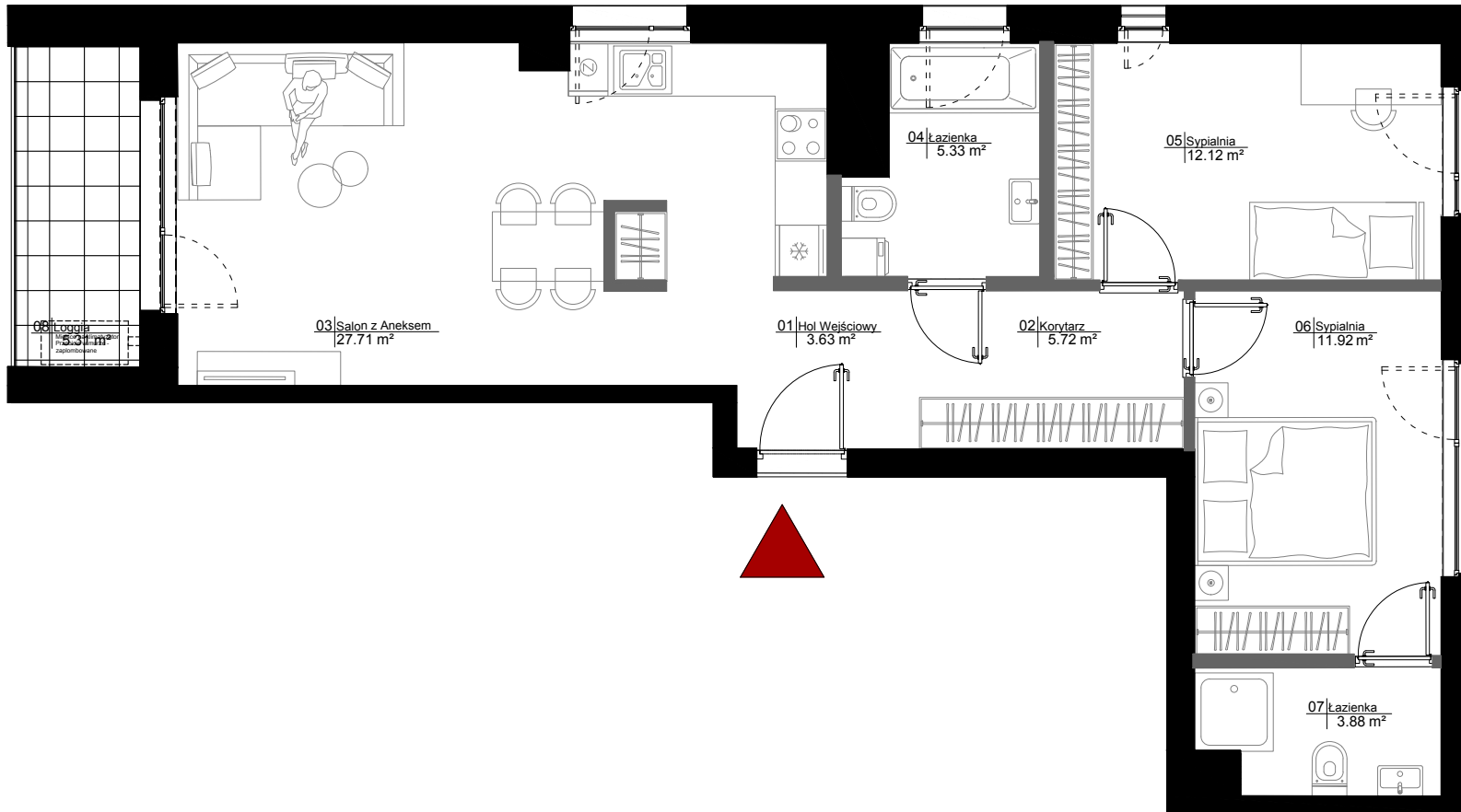
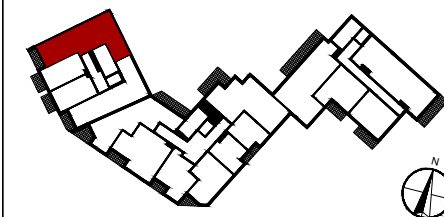


A.5.20



| Piętro | Powierzchnia |
|--------------|-----------------------|
| 5/6 | 72.81 m ² |
| 3 | 5.31 m ² |
| Liczba Pokoi | Loggia/Balkon/Ogródek |

| | |
|----------------------------|----------------------|
| 01 Hol Wejściowy | 3.63 m ² |
| 02 Korytarz | 5.72 m ² |
| 03 Salon z Aneksem | 27.71 m ² |
| 04 Łazienka | 5.33 m ² |
| 05 Sypialnia | 12.12 m ² |
| 06 Sypialnia | 11.92 m ² |
| 07 Łazienka | 3.88 m ² |
| 08 Loggia | 5.31 m ² |
| Powierzchnia pod ściankami | 2.50 m ² |



KARTA KATALOGOWA LOKALU PRZEDSTAWIA UKŁAD FUNKCJONALNO-PRZESTRZENNY WYNIKAJĄCY Z PROJEKTU BUDOWLANEGO. PRZEDSTAWIONA ARANŻACJA POMIESZCZEŃ NIE JEST WIĄŻĄCA, LECZ MA ZNACZENIE DLA LOKALIZACJI PRZEBIEGU INSTALACJI I ICH ZAKOŃCZEŃ. POWIERZCHNIA UŻYTKOWA MIESZKANIA LICZONA JEST PO WEWNĘTRZNYM OBRYSIE ŚCIAN (NIERÓZBIERALNYCH) Z UWZGLĘDNIENIEM WARSTW TYNKÓW WEDŁUG NORM PN-ISO 9836:1997. POWIERZCHNIA POSZCZEGÓLNYCH POMIESZCZEŃ JEST LICZONA PO OBRYSIE ŚCIAN JĄ OGRANICZAJĄCYCH Z UWZGLĘDNIENIEM WARSTWY TYNKÓW. DO POWIERZCHNI MIESZKANIA WŁICZONA JEST POWIERZCHNIA POD ŚCIANAMI DZIAŁOWYMI NADAJĄCYMI SIĘ DO DEMONTAŻU ZAZBACZONYMI KOLEJNYMI KOLORAMI JASNO SZARYMI.

ŚCIANA STAŁA

INWESTOR:

VINCI
IMMOBILIER

ŚCIANA DZIAŁOWA NADAJĄCA SIĘ DO DEMONTAŻU

BIURO SPRZEDAŻY:

AL. WILANOWSKA, RÓG KARCZOCHA, 02-672 WARSZAWA
TEL: +48 880 599 777
E-MAIL: KONTAKT@VINCIIMMOBILIER.COM

0 1 2 3m

BIURO PROJEKTOWE:

FBI
pracownia
architektury
i urbanistyki

UL. PRZYCZÓŁKOWA 33A,
02-992 WARSZAWA
TEL: +48 (22) 885 44 11,
E-MAIL: FBT@FBT.NET.PL