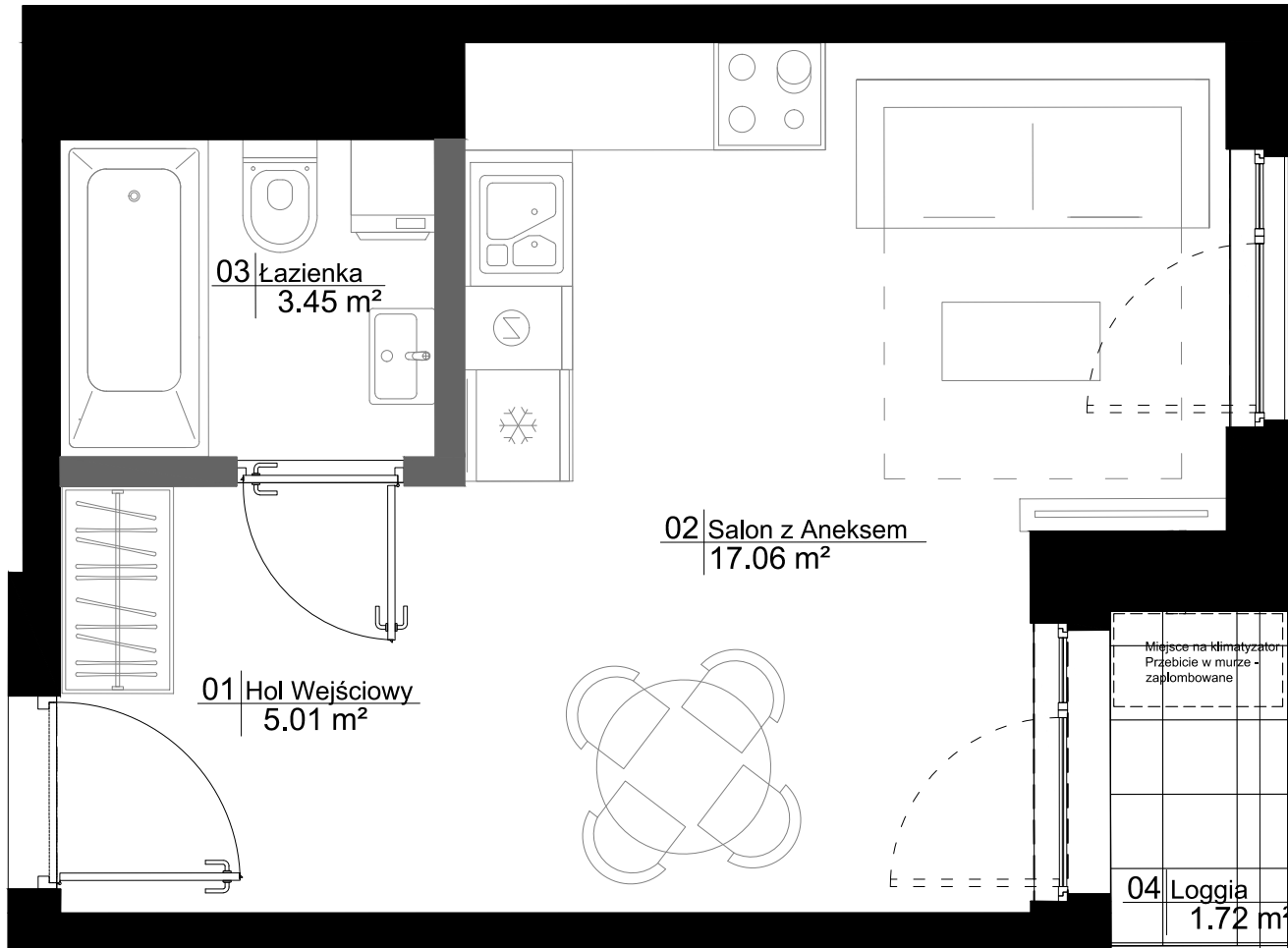
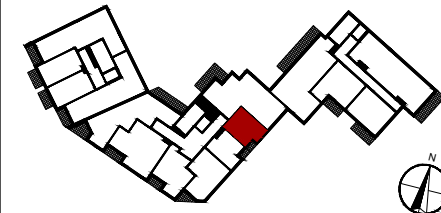


# B.5.61

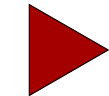


Piętro	5/7	Powierzchnia	26.15 m <sup>2</sup>
Liczba Pokoi	1	Loggia/Balkon/Ogródek	1.72 m <sup>2</sup>

01 Hol Wejściowy	5.01 m <sup>2</sup>
02 Salon z Aneksem	17.06 m <sup>2</sup>
03 Łazienka	3.45 m <sup>2</sup>
04 Loggia	1.72 m <sup>2</sup>
Powierzchnia pod ściankami	0.63 m <sup>2</sup>

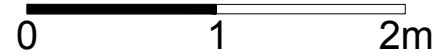


KARTA KATALOGOWA LOKALU PRZEDSTAWIA UKŁAD FUNKCJONALNO-PRZESTRZENNY WYNIKAJĄCY Z PROJEKTU BUDOWLANEGO. PRZEDSTAWIONA ARANŻACJA POMIESZCZEŃ NIE JEST WIĄŻĄCA, LECZ MA ZNACZENIE DLA LOKALIZACJI PRZEBIEGU INSTALACJI I ICH ZAKOŃCZEŃ. POWIERZCHNIA UŻYTKOWA MIESZKANIA LICZONA JEST PO WEWNĘTRZNYM OBRYSIE ŚCIAN (NIERÓZBIERALNYCH) Z UWZGLĘDNIENIEM WARSTW TYNKÓW WEDŁUG NORM PN-ISO 9836:1997. POWIERZCHNIA POSZCZEGÓLNYCH POMIESZCZEŃ JEST LICZONA PO OBRYSIE ŚCIAN JĄ OGRANICZAJĄCYCH Z UWZGLĘDNIENIEM WARSTWY TYNKÓW. DO POWIERZCHNI MIESZKANIA WŁICZONA JEST POWIERZCHNIA POD ŚCIANAMI DZIAŁOWYMI NADAJĄCYMI SIĘ DO DEMONTAŻU ZAZBACZONYMI KOLEM JASNO SZARYM.



ŚCIANA STAŁA

ŚCIANA DZIAŁOWA NADAJĄCA SIĘ DO DEMONTAŻU



INWESTOR:

BIURO SPRZEDAŻY:

BIURO PROJEKTOWE:



AL. WILANOWSKA, RÓG KARCZOCHA, 02-672 WARSZAWA  
TEL: +48 880 599 777  
E-MAIL: KONTAKT@VINCIIMMOBILIER.COM

