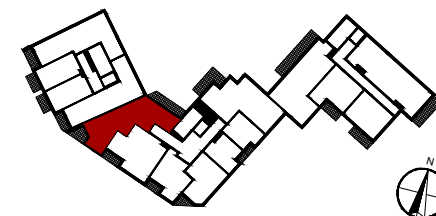


# B.5.66

| Piętro       |  | Powierzchnia          |
|--------------|--|-----------------------|
| 5/7          |  | 70.84 m <sup>2</sup>  |
| 3            |  | 15.75 m <sup>2</sup>  |
| Liczba Pokoi |  | Loggia/Balkon/Ogródek |

|                    |                      |
|--------------------|----------------------|
| 01 Hol Wejściowy   | 6.40 m <sup>2</sup>  |
| 02 Korytarz        | 9.53 m <sup>2</sup>  |
| 03 Salon z Aneksem | 26.31 m <sup>2</sup> |
| 04 Łazienka        | 4.39 m <sup>2</sup>  |
| 05 Sypialnia       | 10.44 m <sup>2</sup> |
| 06 Sypialnia       | 12.32 m <sup>2</sup> |
| 07 Balkon          | 9.79 m <sup>2</sup>  |
| 08 Loggia          | 5.96 m <sup>2</sup>  |

Powierzchnia pod ściankami 1.45 m<sup>2</sup>



KARTA KATALOGOWA LOKALU PRZEDSTAWIA UKŁAD FUNKCJONALNO- PRZESTRZENNY WYNIKAJĄCY Z PROJEKTU BUDOWLANEGO. PRZEDSTAWIONA ARANŻACJA POMIESZCZEŃ NIE JEST WIĄŻĄCA, LECZ MA ZNACZENIE DLA LOKALIZACJI PRZEBIEGU INSTALACJI I ICH ZAKOŃCZEŃ. POWIERZCHNIA UŻYTKOWA MIESZKANIA LICZONA JEST PO WEWNĘTRZNYM OBRYSIE ŚCIAN (NIERÓZBIERALNYCH) Z UWZGLĘDNIENIEM WARSTW TYNKÓW WEDŁUG NORM PN-ISO 9836:1997. POWIERZCHNIA POSZCZEGÓLNYCH POMIESZCZEŃ JEST LICZONA PO OBRYSIE ŚCIAN JĄ OGRANICZAJĄCYCH Z UWZGLĘDNIENIEM WARSTWY TYNKÓW. DO POWIERZCHNI MIESZKANIA WŁICZONA JEST POWIERZCHNIA POD ŚCIANAMI DZIAŁOWYMI NADAJĄCYMI SIĘ DO DEMONTAŻU ZAZBACZONYMI KOLOREM JASNOSZARYM.

ŚCIANA STAŁA

INWESTOR:



ŚCIANA DZIAŁOWA NADAJĄCA SIĘ DO DEMONTAŻU

BIURO SPRZEDAŻY:

AL. WILANOWSKA, RÓG KARCZOCHA, 02-672 WARSZAWA  
TEL: +48 880 599 777  
E-MAIL: KONTAKT@VINCIIMMOBILIER.COM

0 1 2 3m

BIURO PROJEKTOWE:



UL. PRZYCZÓŁKOWA 33A,  
02-992 WARSZAWA  
TEL: +48 (22) 885 44 11,  
E-MAIL: FBT@FBT.NET.PL