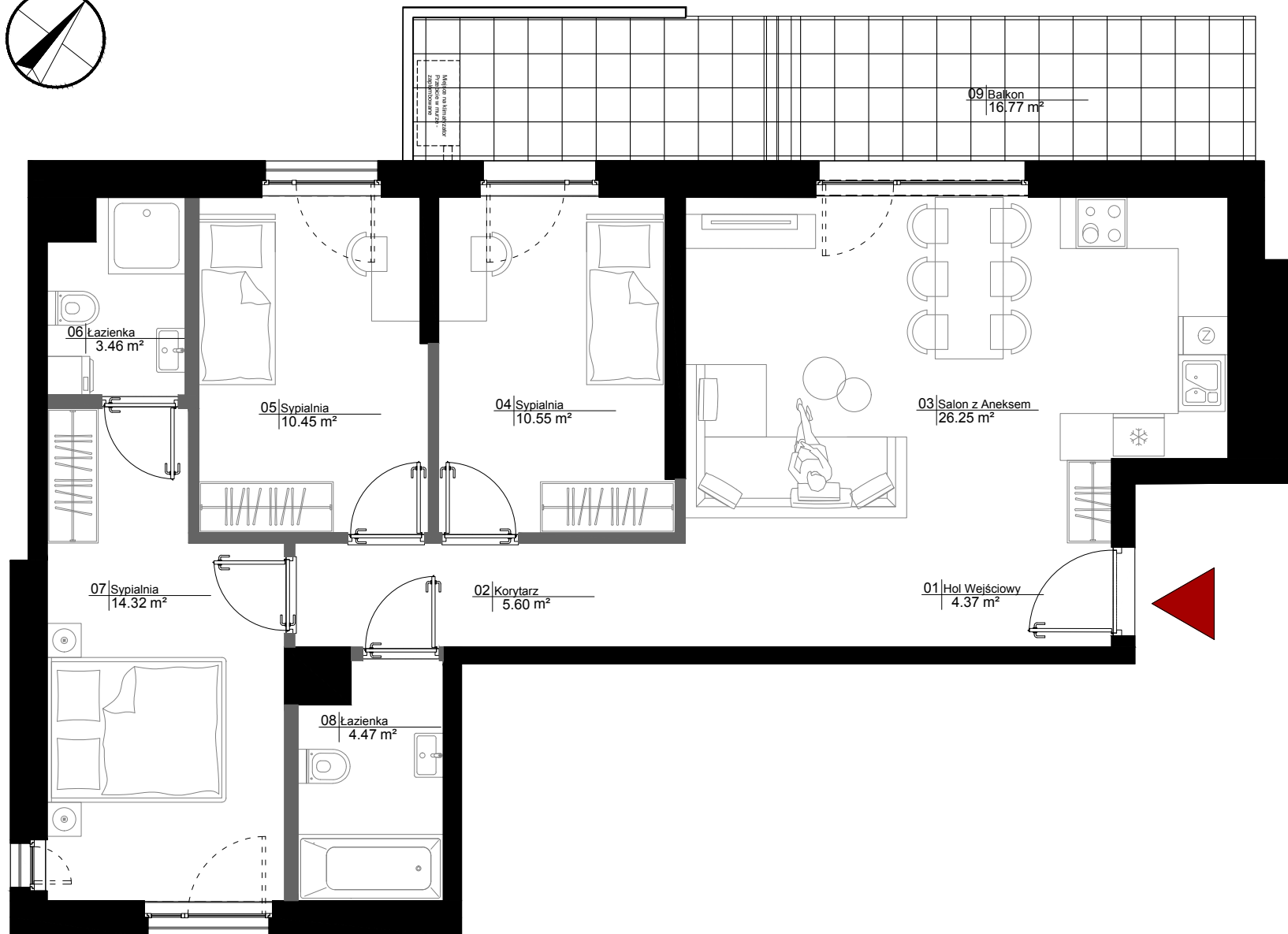


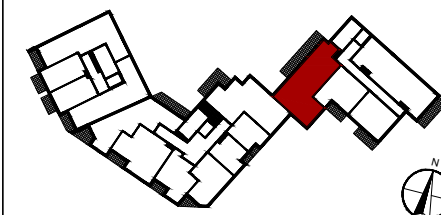
C.5.95



Piętro		Powierzchnia
5/7		82.02 m ²
4		16.77 m ²
Liczba Pokoi		Loggia/Balkon/Ogródek

01 Hol Wejściowy	4.37 m ²
02 Korytarz	5.60 m ²
03 Salon z Aneksem	26.25 m ²
04 Sypialnia	10.55 m ²
05 Sypialnia	10.45 m ²
06 Łazienka	3.46 m ²
07 Sypialnia	14.32 m ²
08 Łazienka	4.47 m ²
09 Balkon	16.77 m ²

Powierzchnia pod ściankami 2.55 m²



KARTA KATALOGOWA LOKALU PRZEDSTAWIA UKŁAD FUNKCJONALNO- PRZESTRZENNY WYNIKAJĄCY Z PROJEKTU BUDOWLANEGO. PRZEDSTAWIONA ARANŻACJA POMIESZCZEŃ NIE JEST WIĄZĄCA, LECZ MA ZNACZENIE DLA LOKALIZACJI PRZEBIEGU INSTALACJI I ICH ZAKOŃCZEŃ. POWIERZCHNIA UŻYTKOWA MIESZKANIA LICZONA JEST PO WEWNĘTRZNYM OBRYŚIE ŚCIAN (NIEROZBIERALNYCH) Z UWZGLĘDNIENIEM WARSTW TYNKÓW WEDŁUG NORM PN-ISO 9836:1997. POWIERZCHNIA POSZCZEGÓLNYCH POMIESZCZEŃ JEST LICZONA PO OBRYŚIE ŚCIAN JĄ OGRANICZAJĄCYCH Z UWZGLĘDNIENIEM WARSTWY TYNKÓW. DO POWIERZCHNI MIESZKANIA WŁICZONA JEST POWIERZCHNIA POD ŚCIANAMI DZIAŁOWYMI NADAJĄCYMI SIĘ DO DEMONTAŻU ZAZBACZONYMI KOLEM JASNOZARYM.

ŚCIANA STAŁA

ŚCIANA DZIAŁOWA NADAJĄCA SIĘ DO DEMONTAŻU

0 1 2 3m

INWESTOR:

VINCI
IMMOBILIER

BIURO SPRZEDAŻY:

AL. WILANOWSKA, RÓG KARCZOCHA, 02-672 WARSZAWA
TEL: +48 880 599 777
E-MAIL: KONTAKT@VINCIIMMOBILIER.COM

BIURO PROJEKTOWE:

FBI
pracownia
architektury
i urbanistyki

UL. PRZYZCÓŁKOWA 33A,
02-992 WARSZAWA
TEL: +48 (22) 885 44 11,
E-MAIL: FBT@FBT.NET.PL