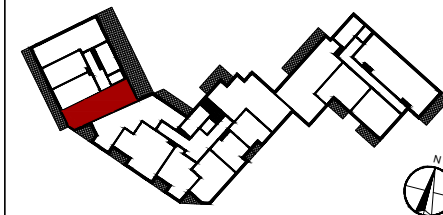
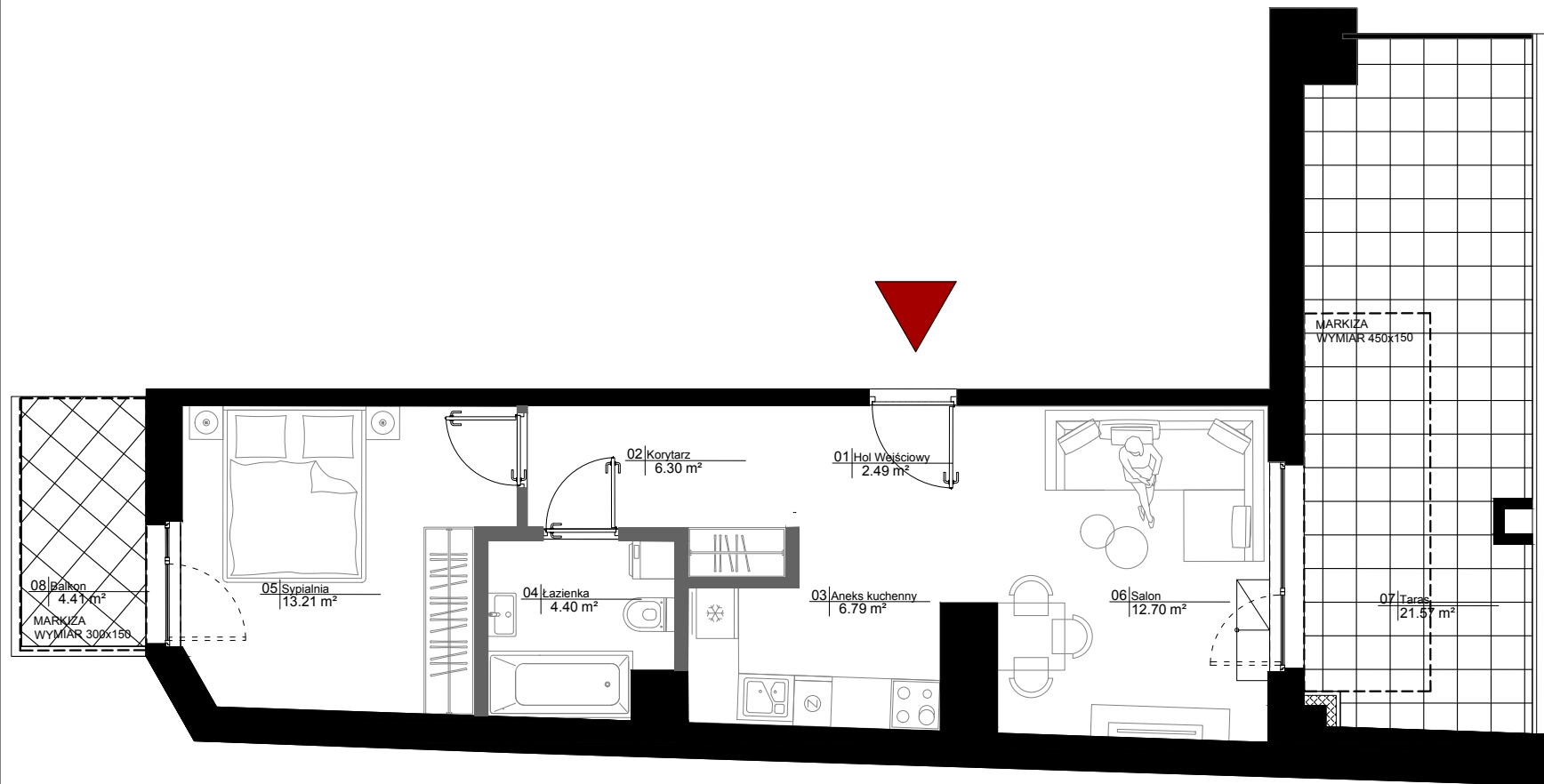


# A.6.21

Piętro	6/6	Powierzchnia	47.31 m <sup>2</sup>
Liczba Pokoi	2	Loggia/Balkon/Ogródek	25.98 m <sup>2</sup>

01 Hol Wejściowy	2.49 m <sup>2</sup>
02 Korytarz	6.30 m <sup>2</sup>
03 Aneks kuchenny	6.79 m <sup>2</sup>
04 Łazienka	4.40 m <sup>2</sup>
05 Sypialnia	13.21 m <sup>2</sup>
06 Salon	12.70 m <sup>2</sup>
07 Taras	21.57 m <sup>2</sup>
08 Balkon	4.41 m <sup>2</sup>
<b>Powierzchnia pod ściankami</b>	<b>1.42 m<sup>2</sup></b>



KARTA KATALOGOWA LOKALU PRZEDSTAWIA UKŁAD FUNKCJONALNO-PRZESTRZENNY WYNIKAJĄCY Z PROJEKTU BUDOWLANEGO. PRZEDSTAWIONA ARANŻACJA POMIESZCZEŃ NIE JEST WIĄZĄCA, LECZ MA ZNACZENIE DLA LOKALIZACJI PRZEBIEGU INSTALACJI I ICH ZAKOŃCZEŃ. POWIERZCHNIA UŻYTKOWA MIESZKANIA LICZONA JEST PO WEWNĘTRZNYM OBRYŚIE ŚCIAN (NIERÓZBIERALNYCH) Z UWZGLĘDNIENIEM WARSTW TYNKÓW WEDŁUG NORM PN-ISO 9836:1997. POWIERZCHNIA POSZCZEGÓLNYCH POMIESZCZEŃ JEST LICZONA PO OBRYŚIE ŚCIAN JĄ OGRANICZAJĄCYCH Z UWZGLĘDNIENIEM WARSTWY TYNKÓW. DO POWIERZCHNI MIESZKANIA WŁICZONA JEST POWIERZCHNIA POD ŚCIANAMI DZIAŁOWYMI NADAJĄCYMI SIĘ DO DEMONTAŻU ZAZBACZONYMI KOLOREM JASNO SZARYM.

ŚCIANA STAŁA

INWESTOR:



ŚCIANA DZIAŁOWA NADAJĄCA SIĘ DO DEMONTAŻU

BIURO SPRZEDAŻY:

UL. DOMANIEWSKA 32, 02-672 WARSZAWA  
TEL: +48660409062  
E-MAIL: KONTAKT@VINCIIMMOBILIER.COM

0 1 2 3m

BIURO PROJEKTOWE:



UL. PRZYZCZÓŁKOWA 334,  
02-992 WARSZAWA  
TEL: +48 (22) 885 44 11,  
E-MAIL: FBT@FBT.NET.PL