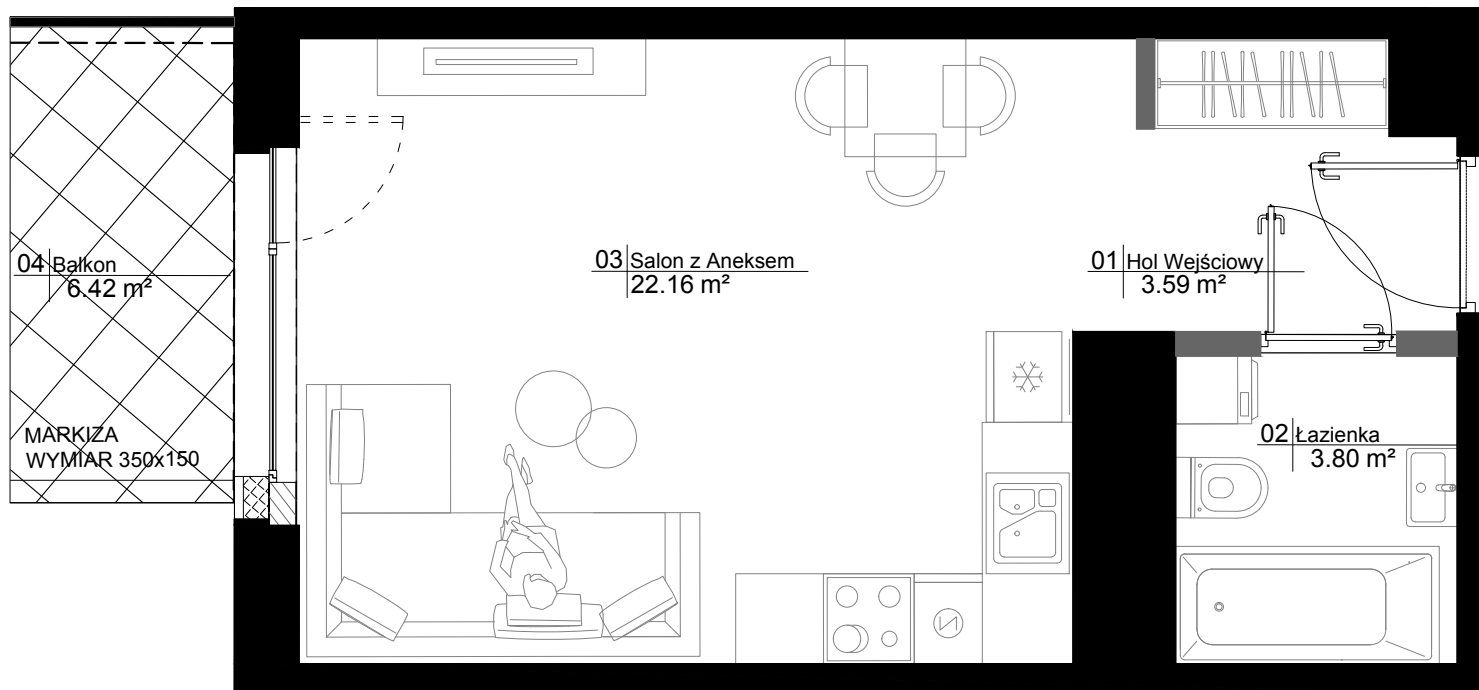


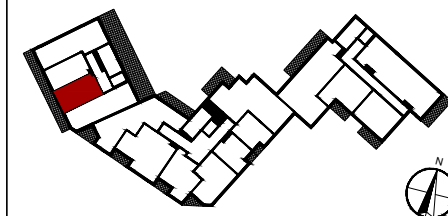
# A.6.22



Piętro		Powierzchnia
6/6	6/6	29.92 m <sup>2</sup>
1	1	6.42 m <sup>2</sup>
Liczba Pokoi		Loggia/Balkon/Ogródek

01 Hol Wejściowy	3.59 m <sup>2</sup>
02 Salon z Aneksem	22.16 m <sup>2</sup>
03 Łazienka	3.80 m <sup>2</sup>
04 Balkon	6.42 m <sup>2</sup>

Powierzchnia pod ściankami 0.37 m<sup>2</sup>



ŚCIANA STAŁA

ŚCIANA DZIAŁOWA NADAJĄCA SIĘ DO DEMONTAŻU

0 1 2m

INWESTOR:

BIURO SPRZEDAŻY:

**VINCI**  
IMMOBILIER

UL. DOMANIEWSKA 32, 02-672 WARSZAWA  
TEL: +48660409062  
E-MAIL: KONTAKT@VINCIIMMOBILIER.COM

**FBI**  
pracownia  
architektury  
i urbanistyki

UL. PRZYZÓŁKOWA 334,  
02-992 WARSZAWA  
TEL: +48 (22) 885 44 11,  
E-MAIL: FBT@FBT.NET.PL

KARTA KATALOGOWA LOKALU PRZEDSTAWIA UKŁAD FUNKKONALNO- PRZESTRZENNY WYNIKAJĄCY Z PROJEKTU BUDOWLANEGO. PRZEDSTAWIONA ARANŻACJA POMIESZCZEŃ NIE JEST WIĄŻĄCA, LECZ MA ZNACZENIE DLA LOKALIZACJI PRZEBIEGU INSTALACJI I ICH ZAKOŃCZEŃ. POWIERZCHNIA UŻYTKOWA MIESZKANIA LICZONA JEST PO WEWNĘTRZNYM OBRYŚIE ŚCIAN (NIERÓZBIERALNYCH) Z UWZGLĘDNIENIEM WARSTW TYNKÓW WEDŁUG NORM PN-ISO 9836:1997. POWIERZCHNIA POSZCZEGÓLNYCH POMIESZCZEŃ JEST LICZONA PO OBRYŚIE ŚCIAN JĄ OGRANICZAJĄCYCH Z UWZGLĘDNIENIEM WARSTWY TYNKÓW. DO POWIERZCHNI MIESZKANIA WŁICZONA JEST POWIERZCHNIA POD ŚCIANAMI DZIAŁOWYMI NADAJĄCYMI SIĘ DO DEMONTAŻU ZAZBACZONYMI KOLOREM JASNOSZARYM.