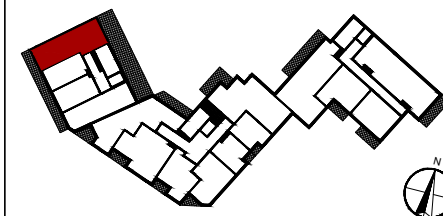


# A.6.24

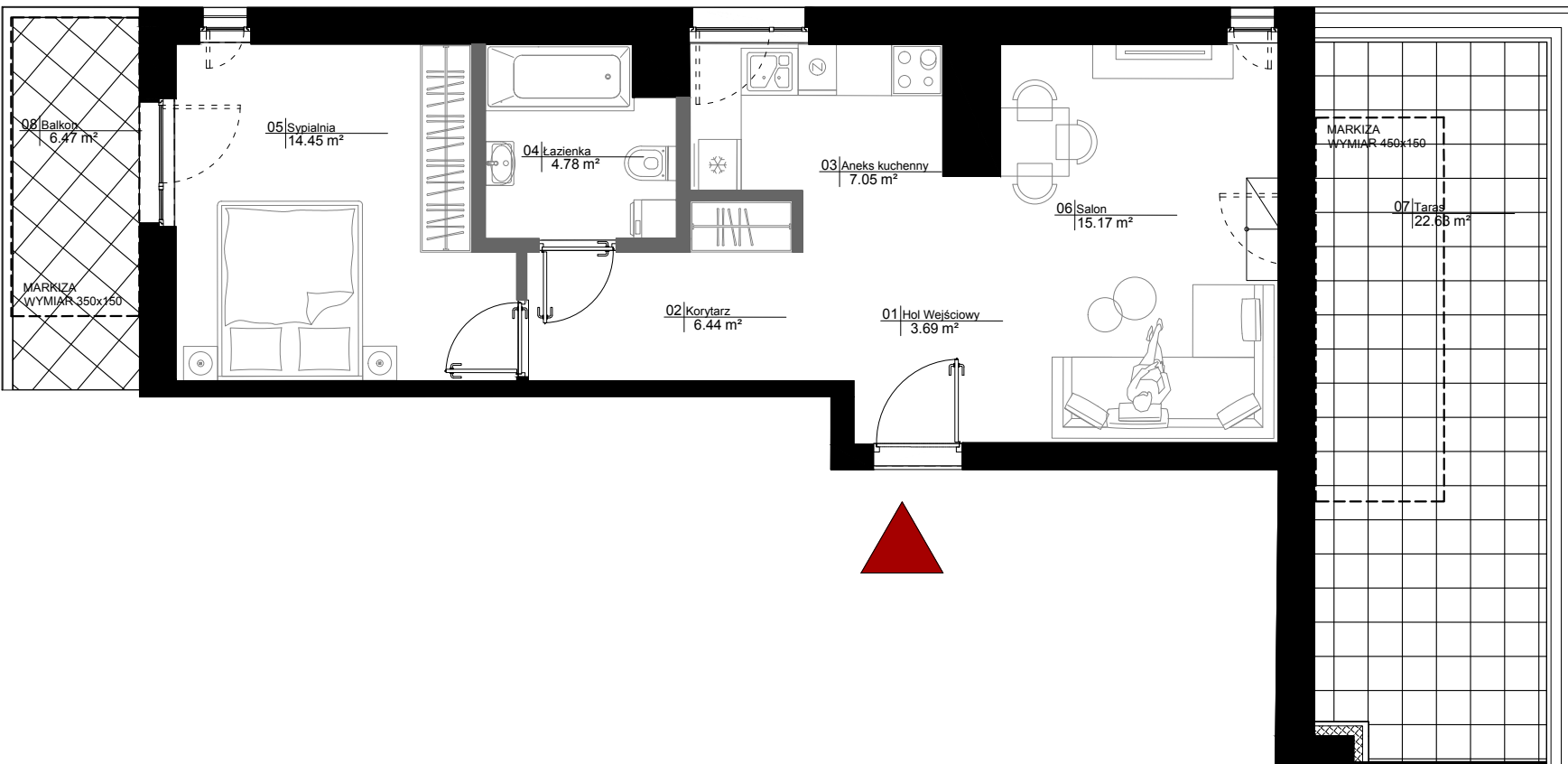
Piętro		Powierzchnia
6/6		53.03 m <sup>2</sup>
2		29.25
Liczba Pokoi		Loggia/Balkon/Ogródek

01 Hol Wejściowy	3.69 m <sup>2</sup>
02 Korytarz	6.44 m <sup>2</sup>
03 Aneks kuchenny	7.05 m <sup>2</sup>
04 Łazienka	4.78 m <sup>2</sup>
05 Sypialnia	14.45 m <sup>2</sup>
06 Salon	15.17 m <sup>2</sup>
07 Taras	22.78 m <sup>2</sup>
08 Loggia	6.47 m <sup>2</sup>

Powierzchnia pod ściankami 1.45 m<sup>2</sup>



KARTA KATALOGOWA LOKALU PRZEDSTAWIA UKŁAD FUNKCJONALNO-PRZESTRZENNY WYNIKAJĄCY Z PROJEKTU BUDOWLANEGO. PRZEDSTAWIONA ARANŻACJA POMIESZCZEŃ NIE JEST WIĄZĄCA, LECZ MA ZNACZENIE DLA LOKALIZACJI PRZEBIEGU INSTALACJI I ICH ZAKOŃCZEŃ. POWIERZCHNIA UŻYTKOWA MIESZKANIA LICZONA JEST PO WEWNĘTRZNYM OBRYSIE ŚCIAN (NIERÓZBIERALNYCH) Z UWZGLĘDNIENIEM WARSTW TYNKÓW WEDŁUG NORM PN-ISO 9836:1997. POWIERZCHNIA POSZCZEGÓLNYCH POMIESZCZEŃ JEST LICZONA PO OBRYSIE ŚCIAN JĄ OGRANICZAJĄCYCH Z UWZGLĘDNIENIEM WARSTWY TYNKÓW. DO POWIERZCHNI MIESZKANIA WŁICZONA JEST POWIERZCHNIA POD ŚCIANAMI DZIAŁOWYMI NADAJĄCYMI SIĘ DO DEMONTAŻU ZAZBACZONYMI KOLOREM JASNOSZARYM.



ŚCIANA STAŁA

INWESTOR:



ŚCIANA DZIAŁOWA NADAJĄCA SIĘ DO DEMONTAŻU

BIURO SPRZEDAŻY:

UL. DOMANIEWSKA 32, 02-672 WARSZAWA  
TEL: +48660409062  
E-MAIL: KONTAKT@VINCIIMMOBILIER.COM

0 1 2 3m

BIURO PROJEKTOWE:



UL. PRZYCZÓŁKOWA 334,  
02-992 WARSZAWA  
TEL: +48 (22) 885 44 11,  
E-MAIL: FBT@FBT.NET.PL