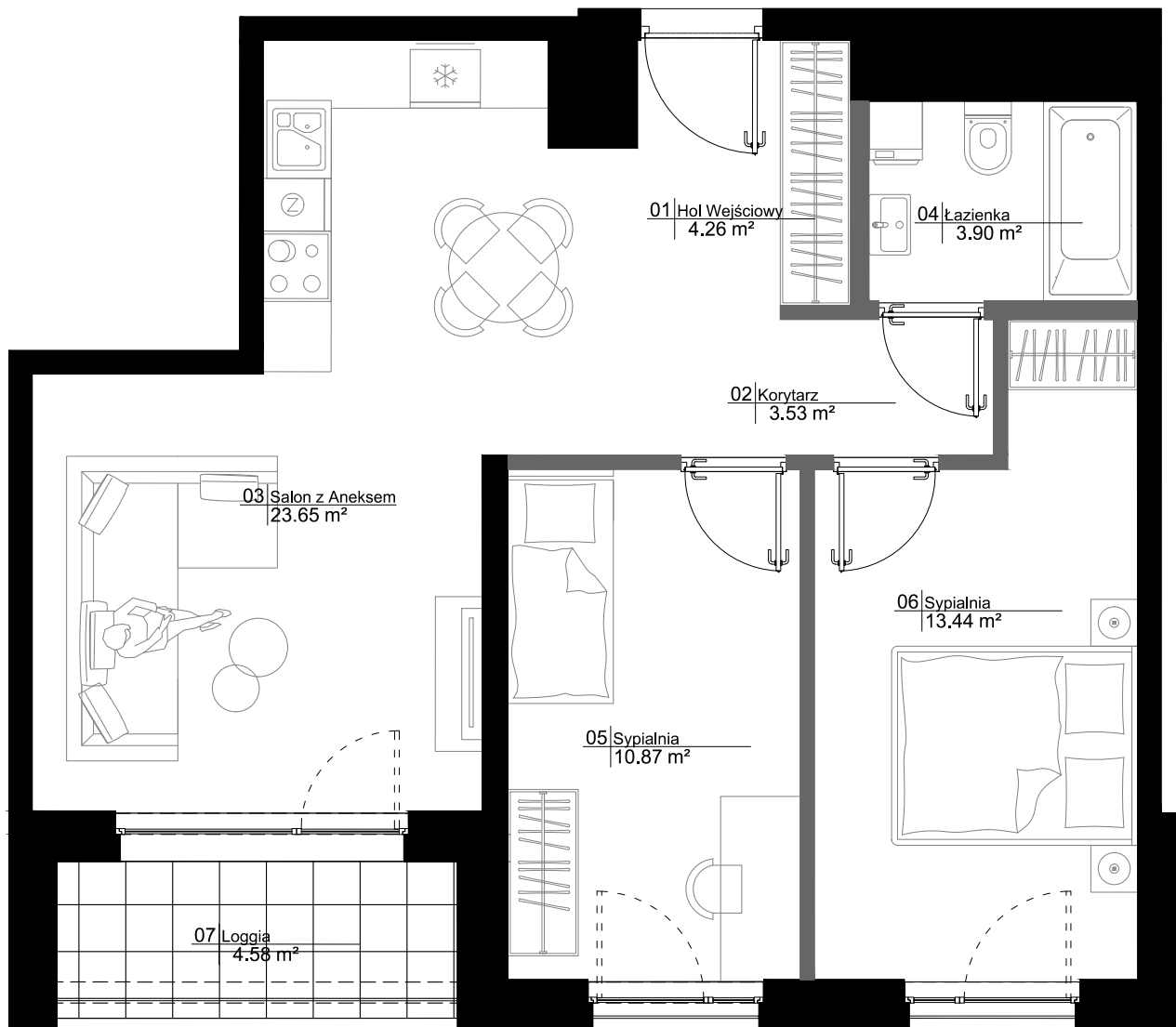
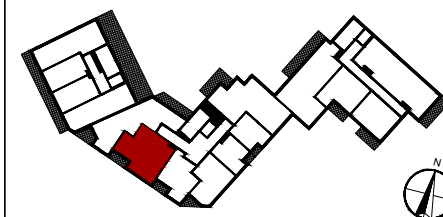


B.6.72



Piętro	Powierzchnia
6/7	61.55 m ²
3	4.58 m ²
Liczba Pokoi	Loggia/Balkon/Ogródek

01 Hol Wejściowy	4.26 m ²
02 Korytarz	3.53 m ²
03 Salon z Aneksem	23.65 m ²
04 Łazienka	3.90 m ²
05 Sypialnia	10.87 m ²
06 Sypialnia	13.44 m ²
07 Loggia	4.58 m ²
Powierzchnia pod ściankami	1.90 m ²



KARTA KATALOGOWA LOKALU PRZEDSTAWIA UKŁAD FUNKCJONALNO-PRZESTRZENNY WYNIKAJĄCY Z PROJEKTU BUDOWLANEGO. PRZEDSTAWIONA ARANŻACJA POMIESZCZEŃ NIE JEST WIĄŻĄCA, LECZ MA ZNACZENIE DLA LOKALIZACJI PRZEBIEGU INSTALACJI I ICH ZAKOŃCZEŃ. POWIERZCHNIA UŻYTKOWA MIESZKANIA LICZONA JEST PO WEWNĘTRZNYM OBRYŚIE ŚCIAN (NIEROZBIERALNYCH) Z UWZGLĘDNIENIEM WARSTW TYNKÓW WEDŁUG NORM PN-ISO 9836:1997. POWIERZCHNIA POSZCZEGÓLNYCH POMIESZCZEŃ JEST LICZONA PO OBRYŚIE ŚCIAN JĄ OGRANICZAJĄCYCH Z UWZGLĘDNIENIEM WARSTWY TYNKÓW. DO POWIERZCHNI MIESZKANIA WŁICZONA JEST POWIERZCHNIA POD ŚCIANAMI DZIAŁOWYMI NADAJĄCYMI SIĘ DO DEMONTAŻU ZAZBACZONYMI KOLEM JASNOZARYM.

ŚCIANA STAŁA

ŚCIANA DZIAŁOWA NADAJĄCA SIĘ DO DEMONTAŻU

0 1 2 3m

INWESTOR:

BIURO SPRZEDAŻY:

BIURO PROJEKTOWE:

VINCI
IMMOBILIER

UL. DOMANIEWSKA 32, 02-672 WARSZAWA
TEL: +48660409062
E-MAIL: KONTAKT@VINCIIMMOBILIER.COM

FBI
pracownia
architektury
i urbanistyki

UL. PRZYZCÓŁKOWA 33A,
02-992 WARSZAWA
TEL: +48 (22) 885 44 11,
E-MAIL: FBT@FBT.NET.PL