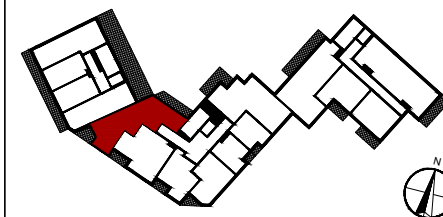


# B.6.73

Piętro		Powierzchnia
6/7		70.84 m <sup>2</sup>
3		15.75 m <sup>2</sup>
Liczba Pokoi		Loggia/Balkon/Ogródek

01 Hol Wejściowy	6.40 m <sup>2</sup>
02 Korytarz	9.53 m <sup>2</sup>
03 Salon z Aneksem	26.31 m <sup>2</sup>
04 Łazienka	4.39 m <sup>2</sup>
05 Sypialnia	10.44 m <sup>2</sup>
06 Sypialnia	12.32 m <sup>2</sup>
07 Balkon	9.79 m <sup>2</sup>
08 Loggia	5.96 m <sup>2</sup>

Powierzchnia pod ściankami 1.45 m<sup>2</sup>



KARTA KATALOGOWA LOKALU PRZEDSTAWIA UKŁAD FUNKCJONALNO- PRZESTRZENNY WYNIKAJĄCY Z PROJEKTU BUDOWLANEGO. PRZEDSTAWIONA ARANŻACJA POMIESZCZEŃ NIE JEST WIĄŻĄCA, LECZ MA ZNACZENIE DLA LOKALIZACJI PRZEBIEGU INSTALACJI I ICH ZAKOŃCZEŃ. POWIERZCHNIA UŻYTKOWA MIESZKANIA LICZONA JEST PO WEWNĘTRZNYM OBRYŚIE ŚCIAN (NIERÓZBIERALNYCH) Z IWZGLĘDNIE NIEM WARSTW TYNKÓW WEDŁUG NORM PN-ISO 9836:1997. POWIERZCHNIA POSZCZEGÓLNYCH POMIESZCZEŃ JEST LICZONA PO OBRYŚIE ŚCIAN JĄ OGRANICZAJĄCYCH Z UWZGLĘDNIE NIEM WARSTWY TYNKÓW. DO POWIERZCHNI MIESZKANIA WŁICZONA JEST POWIERZCHNIA POD ŚCIANAMI DZIAŁOWYMI NADAJĄCYMI SIĘ DO DEMONTAŻU ZAZBACZONYMI KOLOREM JASNO SZARYM.

ŚCIANA STAŁA

INWESTOR:



ŚCIANA DZIAŁOWA NADAJĄCA SIĘ DO DEMONTAŻU

BIURO SPRZEDAŻY:

UL. DOMANIEWSKA 32, 02-672 WARSZAWA  
TEL: +48660409062  
E-MAIL: KONTAKT@VINCIIMMOBILIER.COM

0 1 2 3m

BIURO PROJEKTOWE:



UL. PRZYCZÓŁKOWA 33A,  
02-992 WARSZAWA  
TEL: +48 (22) 885 44 11,  
E-MAIL: FBT@FBT.NET.PL