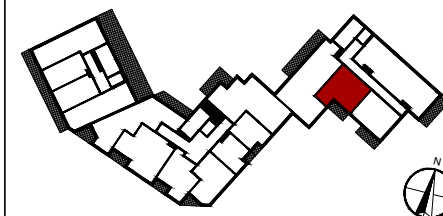


# C.6.100

|              |     |                       |                      |
|--------------|-----|-----------------------|----------------------|
| Piętro       | 6/7 | Powierzchnia          | 42.81 m <sup>2</sup> |
| Liczba Pokoi | 2   | Loggia/Balkon/Ogródek | 5.41 m <sup>2</sup>  |

|                    |                      |
|--------------------|----------------------|
| 01 Hol Wejściowy   | 6.11 m <sup>2</sup>  |
| 02 Salon z Aneksem | 17.61 m <sup>2</sup> |
| 03 Łazienka        | 4.28 m <sup>2</sup>  |
| 04 Garderoba       | 1.45 m <sup>2</sup>  |
| 05 Sypialnia       | 11.63 m <sup>2</sup> |
| 06 Balkon          | 5.41 m <sup>2</sup>  |

Powierzchnia pod ściankami 1.73 m<sup>2</sup>



KARTA KATALOGOWA LOKALU PRZEDSTAWIA UKŁAD FUNKKONALNO- PRZESTRZENNY WYNIKAJĄCY Z PROJEKTU BUDOWLANEGO. PRZEDSTAWIONA ARANŻACJA POMIESZCZEŃ NIE JEST WIĄZĄCA, LECZ MA ZNACZENIE DLA LOKALIZACJI PRZEBIEGU INSTALACJI I ICH ZAKOŃCZEŃ. POWIERZCHNIA UŻYTKOWA MIESZKANIA LICZONA JEST PO WEWNĘTRZNYM OBRYŚIE ŚCIAN (NIEROZBIERALNYCH) Z UWZGLĘDNIENIEM WARSTW TYNKÓW WEDŁUG NORM PN-ISO 9836:1997. POWIERZCHNIA POSZCZEGÓLNYCH POMIESZCZEŃ JEST LICZONA PO OBRYŚIE ŚCIAN JĄ OGRANICZAJĄCYCH Z UWZGLĘDNIENIEM WARSTWY TYNKÓW. DO POWIERZCHNI MIESZKANIA WŁICZONA JEST POWIERZCHNIA POD ŚCIANAMI DZIAŁOWYMI NADAJĄCYMI SIĘ DO DEMONTAŻU ZAZBACZONYMI KOLOREM JASNOSZARYM.

ŚCIANA STAŁA

ŚCIANA DZIAŁOWA NADAJĄCA SIĘ DO DEMONTAŻU

0 1 2m

INWESTOR:

**VINCI**  
IMMOBILIER

BIURO SPRZEDAŻY:

UL. DOMANIEWSKA 32, 02-672 WARSZAWA  
TEL: +48660409062  
E-MAIL: KONTAKT@VINCIIMMOBILIER.COM

BIURO PROJEKTOWE:

**FBI**  
pracownia  
architektury  
i urbanistyki  
UL. PRZYZCÓŁKOWA 33A,  
02-992 WARSZAWA  
TEL: +48 (22) 885 44 11,  
E-MAIL: FBT@FBT.NET.PL