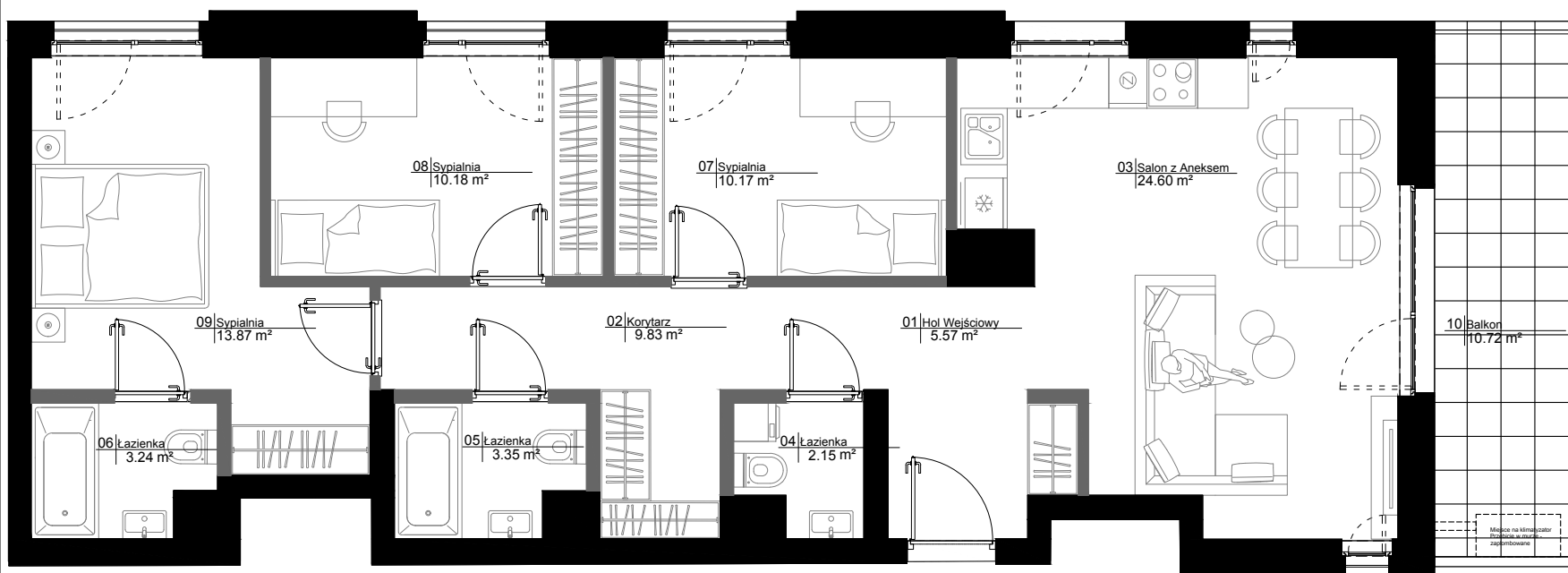


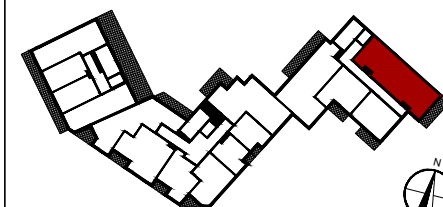
# C.6.102



Piętro	6/7	Powierzchnia	87.40 m <sup>2</sup>
Liczba Pokoi	4	Loggia/Balkon/Ogródek	10.72 m <sup>2</sup>

01 Hol Wejściowy	5.57 m <sup>2</sup>
02 Korytarz	9.83 m <sup>2</sup>
03 Salon z Aneksem	24.60 m <sup>2</sup>
04 Łazienka	2.15 m <sup>2</sup>
05 Łazienka	3.35 m <sup>2</sup>
06 Łazienka	3.24 m <sup>2</sup>
07 Sypialnia	10.17 m <sup>2</sup>
08 Sypialnia	10.18 m <sup>2</sup>
09 Sypialnia	13.87 m <sup>2</sup>
10 Balkon	10.72 m <sup>2</sup>

Powierzchnia pod ściankami 4.44 m<sup>2</sup>



KARTA KATALOGOWA LOKALU PRZEDSTAWIA UKŁAD FUNKCJONALNO- PRZESTRZENNY WYNIKAJĄCY Z PROJEKTU BUDOWLANEGO. PRZEDSTAWIONA ARANŻACJA POMIESZCZENIE NIE JEST WIĄŻĄCA, LECZ MA ZNACZENIE DLA LOKALIZACJI PRZEBIEGU INSTALACJI I ICH ZAKOŃCZEŃ. POWIERZCHNIA UŻYTKOWA MIESZKANIA LICZONA JEST PO WEWNĘTRZNYM OBRYSIE ŚCIAN (NIEROZBIERALNYCH) Z UWZGLĘDNIENIEM WARSTW TYNKÓW WEDŁUG NORM PN-ISO 9836:1997. POWIERZCHNIA POSZCZEGÓLNYCH POMIESZCZEŃ JEST LICZONA PO OBRYSIE ŚCIAN JĄ OGRANICZAJĄCYCH Z UWZGLĘDNIENIEM WARSTWY TYNKÓW. DO POWIERZCHNI MIESZKANIA WŁICZONA JEST POWIERZCHNIA POD ŚCIANAMI DZIAŁOWYMI NADAJĄCYMI SIĘ DO DEMONTAŻU ZAZBACZONYMI KOLEM JASNO SZARYM.



ŚCIANA STAŁA

ŚCIANA DZIAŁOWA NADAJĄCA SIĘ DO DEMONTAŻU

INWESTOR:

BIURO SPRZEDAŻY:



UL. DOMANIEWSKA 32, 02-672 WARSZAWA  
TEL: +48660409062  
E-MAIL: KONTAKT@VINCIIMMOBILIER.COM

0 1 2 3m

BIURO PROJEKTOWE:



UL. PRZYZOŁKOWA 334,  
02-992 WARSZAWA  
TEL: +48 (22) 885 44 11,  
E-MAIL: FBT@FBT.NET.PL