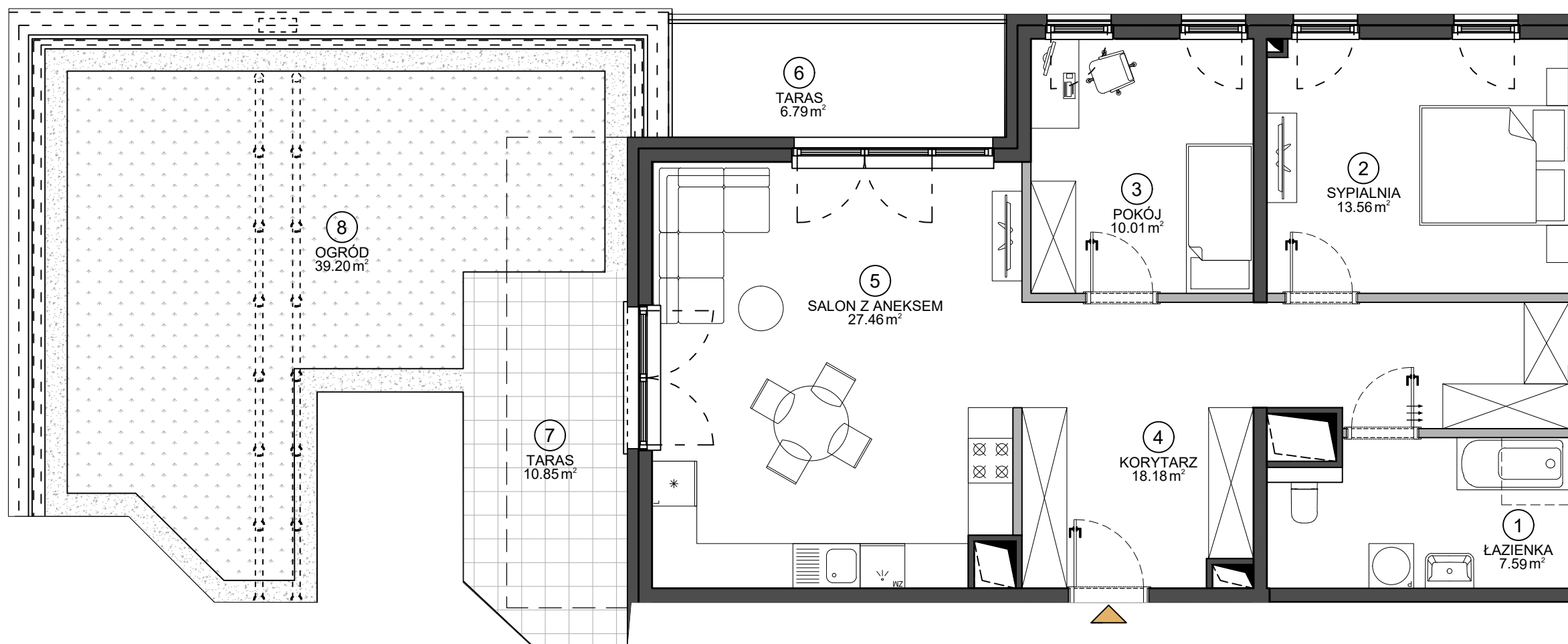


ŻEROMSKIEGO

78.48 m²

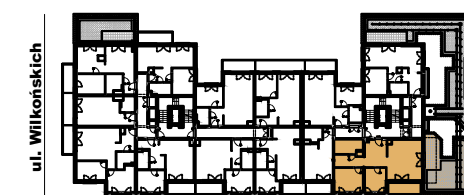
PIĘTRO	5	NUMER MIESZKANIA	121
KLATKA	B	ILOŚĆ POKOI	3



ZESTAWIENIE POWIERZCHNI

1	ŁAZIENKA	7.59 m ²
2	SYPIALNIA	13.56 m ²
3	POKÓJ	10.01 m ²
4	KORYTARZ	18.18 m ²
5	SALON Z ANEKSEM	27.46 m ²
POWIERZCHNIA UŻYTKOWA		76.80 m ²
Powierzchnia ścian działowych nadających się do demontażu		1.68 m ²
POWIERZCHNIA SPRZEDAŻY LOKALU		78.48 m²
6	TARAS	6.79 m ²
7	TARAS	10.85 m ²
8	OGRÓD	39.20 m ²

SCHEMAT BUDYNKU



ul. Żeromskiego



Data opracowania karty: 28.06.2021

KARTA KATALOGOWA LOKALU PRZEDSTAWIA UKŁAD FUNKCJONALNY WYNIKAJĄCY Z PROJEKTU BUDOWLANEGO. PRZEDSTAWIONA ARANŻACJA POMIESZCZEŃ NIE JEST WIĄŻĄCA, LECZ MA ZNACZENIE DLA PRZEBIEGU INSTALACJI ORAZ ŚCIAN KONSTRUKCYJNYCH. POWIERZCHNIA UŻYTKOWA LOKALU OKREŚLANA JEST NA PODSTAWIE ROZPORZĄDZENIA MINISTRA ROZWOJU Z DNIA 11 WRZEŚNIA 2020 R. W SPRAWIE SZCZEGÓLOWEGO ZAKRESU I FORMY PROJEKTU BUDOWLANEGO, ZGODNIE Z ZASADAMI ZAWARTYMI W POLSKIEJ NORMIE PN-ISO 9836:2015-12. DO POWIERZCHNI SPRZEDAŻY LOKALU WLICZA SIĘ POWIERZCHNIE ELEMENTÓW NADAJĄCYCH SIĘ DO DEMONTAŻU TAKICH JAK NP. ŚCIANKI DZIAŁOWE. PRZEDSTAWIONA NA RZUCIE ARANŻACJA MA CHARAKTER PRZYKŁADOWY, LOKAL SPRZEDAWANY JEST W STANIE DEWELOPERSKIM, BEZ WYPOSAŻENIA.

BIURO SPRZEDAŻY

UL. ŻEROMSKIEGO 13/15, WJAZD OD UL. WILKOŃSKICH
POZNAŃ 60-544, TEL. +48 532 395 965
ZEROMSKIEGO@VINCI-IMMOBILIER.COM