

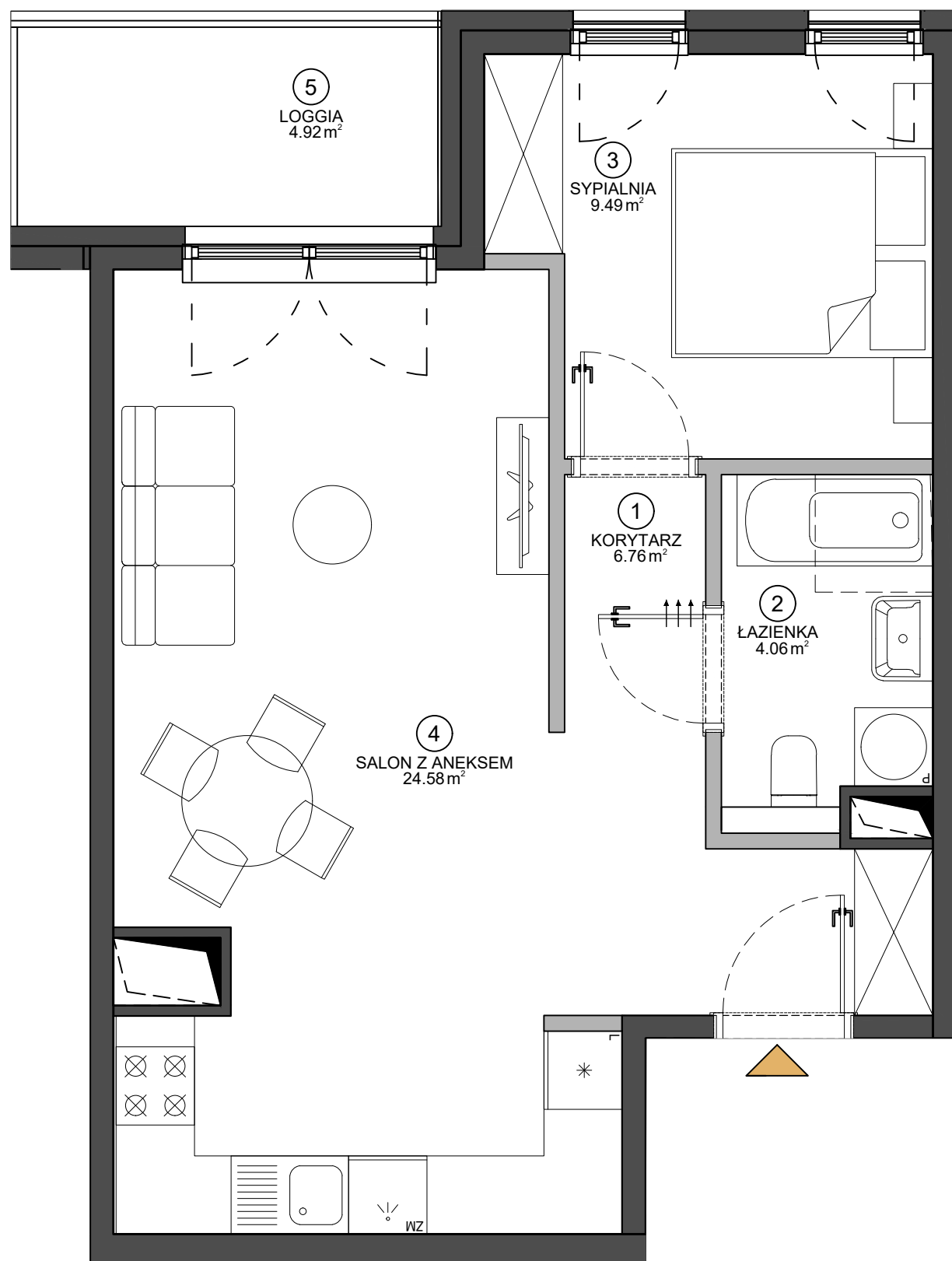
ŻEROMSKIEGO

46.57 m<sup>2</sup>

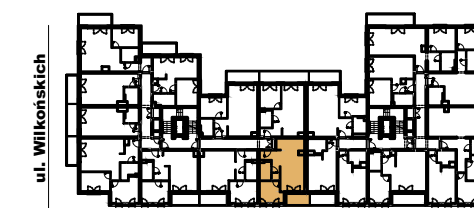
|        |   |                  |    |
|--------|---|------------------|----|
| PIĘTRO | 2 | NUMER MIESZKANIA | 22 |
| KLATKA | A | ILOŚĆ POKOI      | 2  |

ZESTAWIENIE POWIERZCHNI

|   |                 |                            |
|---|-----------------|----------------------------|
| ①   | KORYTARZ        | 6.76 m <sup>2</sup>        |
| ②   | ŁAZIENKA        | 4.06 m <sup>2</sup>        |
| ③   | SYPIALNIA       | 9.49 m <sup>2</sup>        |
| ④   | SALON Z ANEKSEM | 24.58 m <sup>2</sup>       |
| POWIERZCHNIA UŻYTKOWA                                     |                 | 44.89 m <sup>2</sup>       |
| Powierzchnia ścian działowych nadających się do demontażu |                 | 1.68 m <sup>2</sup>        |
| <b>POWIERZCHNIA SPRZEDAŻY LOKALU</b>                      |                 | <b>46.57 m<sup>2</sup></b> |
| ⑤   | LOGGIA          | 4.92 m <sup>2</sup>        |



SCHEMAT BUDYNKU



ul. Żeromskiego



Data opracowania karty: 28.06.2021

KARTA KATALOGOWA LOKALU PRZEDSTAWIA UKŁAD FUNKCJONALNY WYNIKAJĄCY Z PROJEKTU BUDOWLANEGO. PRZEDSTAWIONA ARANŻACJA POMIESZCZEŃ NIE JEST WIĄŻĄCA, LECZ MA ZNACZENIE DLA PRZEBIEGU INSTALACJI ORAZ ŚCIAN KONSTRUKCYJNYCH. POWIERZCHNIA UŻYTKOWA LOKALU OKREŚLANA JEST NA PODSTAWIE ROZPORZĄDZENIA MINISTRA ROZWOJU Z DNIA 11 WRZEŚNIA 2020 R. W SPRAWIE SZCZEGÓŁOWEGO ZAKRESU I FORMY PROJEKTU BUDOWLANEGO, ZGODNIE Z ZASADAMI ZAWARTYMI W POLSKIEJ NORMIE PN-ISO 9836:2015-12. DO POWIERZCHNI SPRZEDAŻY LOKALU WLICZA SIĘ POWIERZCHNIE ELEMENTÓW NADAJĄCYCH SIĘ DO DEMONTAŻU TAKICH JAK NP. ŚCIANKI DZIAŁOWE. PRZEDSTAWIONA NA RZUCIE ARANŻACJA MA CHARAKTER PRZYKŁADOWY, LOKAL SPRZEDAWANY JEST W STANIE DEWELOPERSKIM, BEZ WYPOSAŻENIA.

BIURO SPRZEDAŻY

UL. ŻEROMSKIEGO 13/15, WJAZD OD UL. WILKOŃSKICH  
POZNAŃ 60-544, TEL. +48 532 395 965  
ZEROMSKIEGO@VINCI-IMMOBILIER.COM