



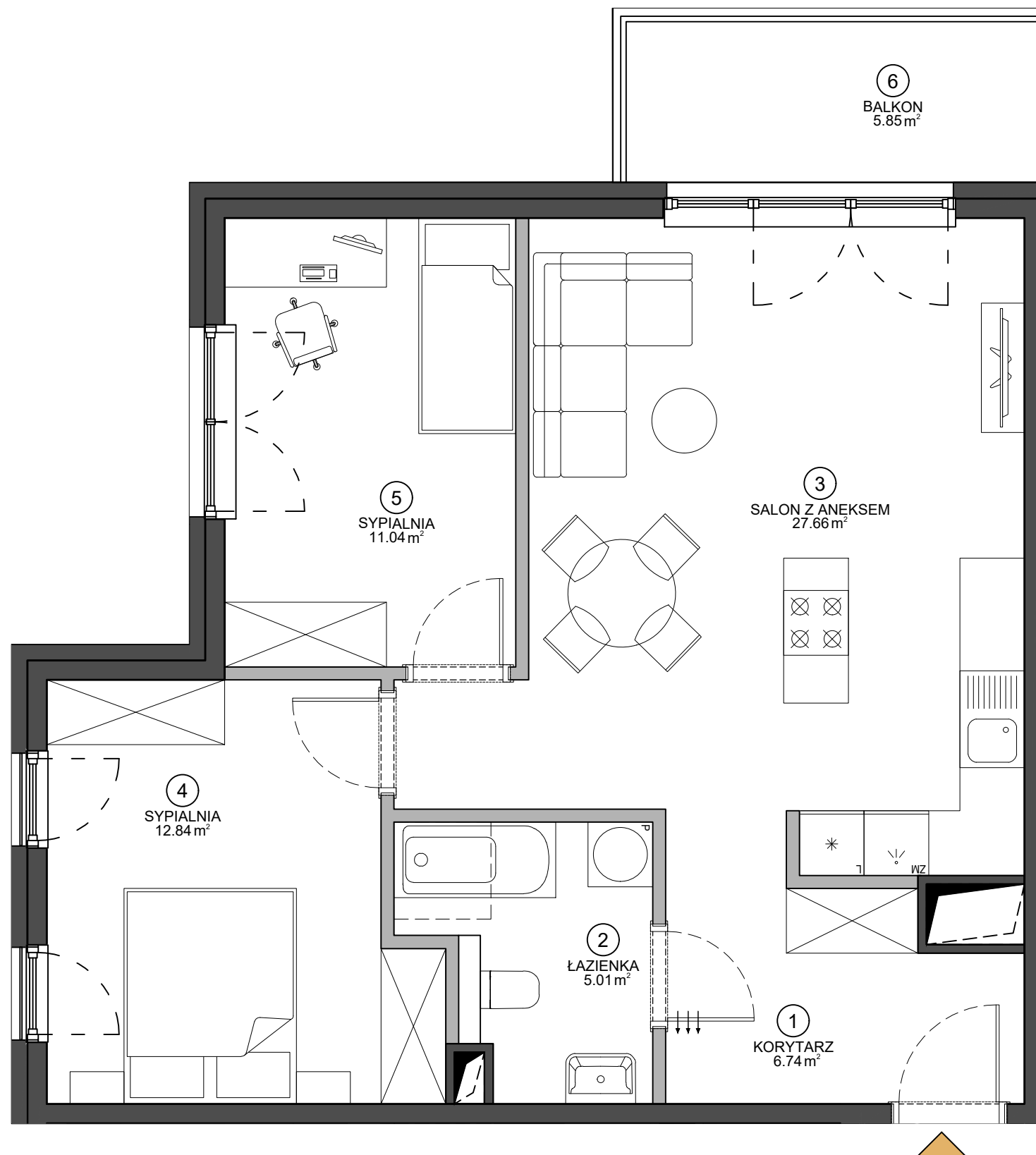
ŻEROMSKIEGO

65.96 m<sup>2</sup>

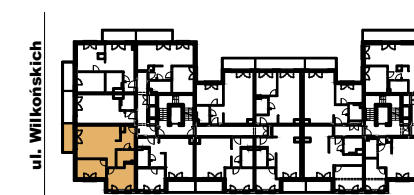
PIĘTRO	6	NUMER MIESZKANIA	64
KLATKA	A	ILOŚĆ POKOI	3

ZESTAWIENIE POWIERZCHNI

①	KORYTARZ	6.74 m <sup>2</sup>
②	ŁAZIENKA	5.01 m <sup>2</sup>
③	SALON Z ANEKSEM	27.66 m <sup>2</sup>
④	SYPIALNIA	12.84 m <sup>2</sup>
⑤	SYPIALNIA	11.04 m <sup>2</sup>
POWIERZCHNIA UŻYTKOWA		63.29 m <sup>2</sup>
Powierzchnia ścian działowych nadających się do demontażu		2.67 m <sup>2</sup>
<b>POWIERZCHNIA SPRZEDAŻY LOKALU</b>		<b>65.96 m<sup>2</sup></b>
⑥	BALKON	5.85 m <sup>2</sup>



SCHEMAT BUDYNKU



ul. Żeromskiego



Data opracowania karty: 28.06.2021

KARTA KATALOGOWA LOKALU PRZEDSTAWIA UKŁAD FUNKCJONALNY WYNIKAJĄCY Z PROJEKTU BUDOWLANEGO. PRZEDSTAWIONA ARANŻACJA POMIESZCZEŃ NIE JEST WIĄŻĄCA, LECZ MA ZNACZENIE DLA PRZEBIEGU INSTALACJI ORAZ ŚCIAN KONSTRUKCYJNYCH. POWIERZCHNIA UŻYTKOWA LOKALU OKREŚLANA JEST NA PODSTAWIE ROZPORZĄDZENIA MINISTRA ROZWOJU Z DNIA 11 WRZEŚNIA 2020 R. W SPRAWIE SZCZEGÓŁOWEGO ZAKRESU I FORMY PROJEKTU BUDOWLANEGO, ZGODNIE Z ZASADAMI ZAWARTYMI W POLSKIEJ NORMIE PN-ISO 9836:2015-12. DO POWIERZCHNI SPRZEDAŻY LOKALU WLICZA SIĘ POWIERZCHNIE ELEMENTÓW NADAJĄCYCH SIĘ DO DEMONTAŻU TAKICH JAK NP. ŚCIANKI DZIAŁOWE. PRZEDSTAWIONA NA RZUCIE ARANŻACJA MA CHARAKTER PRZYKŁADOWY, LOKAL SPRZEDAWANY JEST W STANIE DEWELOPERSKIM, BEZ WYPOSAŻENIA.

BIURO SPRZEDAŻY

UL. ŻEROMSKIEGO 13/15, WJAZD OD UL. WILKOŃSKICH  
POZNAŃ 60-544, TEL. +48 532 395 965  
ZEROMSKIEGO@VINCI-IMMOBILIER.COM