

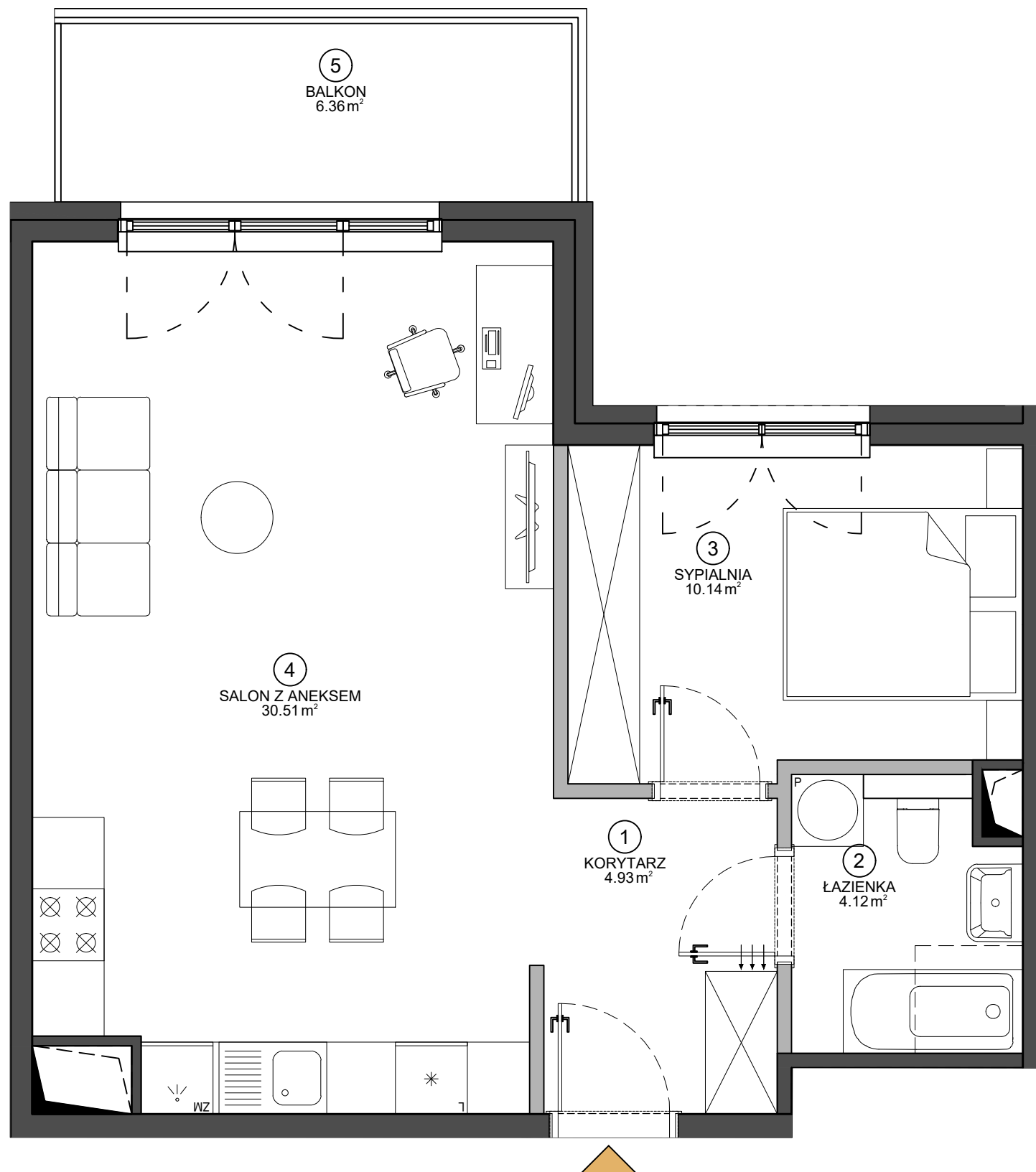
ŻEROMSKIEGO

51.18 m²

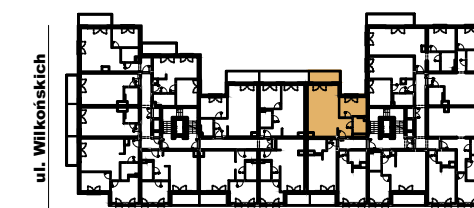
PIĘTRO	2	NUMER MIESZKANIA	93
KLATKA	B	ILOŚĆ POKOI	2

ZESTAWIENIE POWIERZCHNI

①	KORYTARZ	4.93 m ²
②	ŁAZIENKA	4.12 m ²
③	SYPIALNIA	10.14 m ²
④	SALON Z ANEKSEM	30.51 m ²
POWIERZCHNIA UŻYTKOWA		49.70 m ²
Powierzchnia ścian działowych nadających się do demontażu		1.48 m ²
POWIERZCHNIA SPRZEDAŻY LOKALU		51.18 m²
⑤	BALKON	6.36 m ²



SCHEMAT BUDYNKU



ul. Żeromskiego



Data opracowania karty: 28.06.2021

KARTA KATALOGOWA LOKALU PRZEDSTAWIA UKŁAD FUNKCJONALNY WYNIKAJĄCY Z PROJEKTU BUDOWLANEGO. PRZEDSTAWIONA ARANŻACJA POMIESZCZEŃ NIE JEST WIĄZĄCA, LECZ MA ZNACZENIE DLA PRZEBIEGU INSTALACJI ORAZ ŚCIAN KONSTRUKCYJNYCH. POWIERZCHNIA UŻYTKOWA LOKALU OKREŚLANA JEST NA PODSTAWIE ROZPORZĄDZENIA MINISTRA ROZWOJU Z DNIA 11 WRZEŚNIA 2020 R. W SPRAWIE SZCZEGÓLOWEGO ZAKRESU I FORMY PROJEKTU BUDOWLANEGO, ZGODNIE Z ZASADAMI ZAWARTYMI W POLSKIEJ NORMIE PN-ISO 9836:2015-12. DO POWIERZCHNI SPRZEDAŻY LOKALU WLICZA SIĘ POWIERZCHNIE ELEMENTÓW NADAJĄCYCH SIĘ DO DEMONTAŻU TAKICH JAK NP. ŚCIANKI DZIAŁOWE. PRZEDSTAWIONA NA RZUCIE ARANŻACJA MA CHARAKTER PRZYKŁADOWY, LOKAL SPRZEDAWANY JEST W STANIE DEWELOPERSKIM, BEZ WYPOSAŻENIA.

BIURO SPRZEDAŻY

UL. ŻEROMSKIEGO 13/15, WJAZD OD UL. WILKOŃSKICH
POZNAŃ 60-544, TEL. +48 532 395 965
ZEROMSKIEGO@VINCI-IMMOBILIER.COM