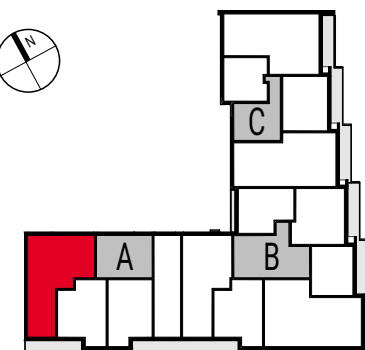


A.1.5

Piętro	1/8	Powierzchnia	80,93 m ²
Liczba pokoi	4	Loggia/balkon/taras	6,64 m ²

Klatka **A**

1 Komunikacja	14,03
2 Sypialnia	9,86
3 Sypialnia	10,12
4 Sypialnia	11,49
5 Łazienka	4,82
6 Salon z aneksem	23,67
7 Łazienka	3,89
Ścianki rozbieralne	3,05
	80,93 m²
8 Loggia	6,64



■ ŚCIANA STAŁA
■ ŚCIANA DZIAŁOWA NADAJĄCA SIĘ DO DEMONTAŻU

1. Karta katalogowa opracowana na podstawie projektu budowlanego, w lokalach mogą wystąpić zmiany wprowadzone na etapie projektu wykonawczego
2. Wymiary i powierzchnie są liczone według normy PN-ISO 9836: 1997 ostateczna powierzchnia zostanie obliczona na podstawie pomiaru powykonawczego, zgodnie z powyżej wymienioną normą.
3. Aranżacja mieszkania (tj. Meble, wyposażenie kuchni i łazienek oraz sanitariaty) ma charakter poglądowy i nie stanowi wyposażenia lokalu w standardzie oferowanym do sprzedaży.
4. Przedstawione wymiary mają charakter poglądowy i nie mogą stanowić podstawy do zamawiania mebli i armatury

INWESTOR



BIURO SPRZEDAŻY

TEL: +48 880 599 777
E-MAIL: KRAKOWSKA@VINCI-IMMOBILIER.COM

BIURO PROJEKTOWE
4
am
architekci