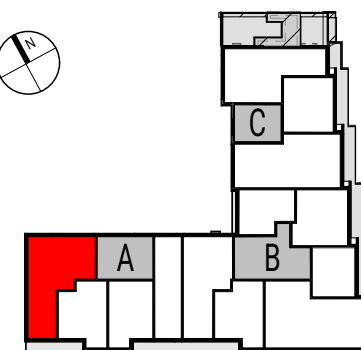


## A.3.13

Piętro	Powierzchnia
3/8	80,93 m <sup>2</sup>
Liczba pokoi	Loggia/balkon/taras
4	6,64 m <sup>2</sup>

Klatka **A**

1 Komunikacja	14,03
2 Sypialnia	9,86
3 Sypialnia	10,12
4 Sypialnia	11,49
5 Łazienka	4,82
6 Salon z aneksem	23,67
7 Łazienka	3,89
Ścianki rozbieralne	3,05
	<b>80,93 m<sup>2</sup></b>
8 Loggia	6,64



■ ŚCIANA STAŁA  
■ ŚCIANA DZIAŁOWA NADAJĄCA SIĘ DO DEMONTAŻU

1. Karta katalogowa opracowana na podstawie projektu budowlanego, w lokalach mogą wystąpić zmiany wprowadzone na etapie projektu wykonawczego
2. Wymiary i powierzchnie są liczone według normy PN-ISO 9836: 1997 ostateczna powierzchnia zostanie obliczona na podstawie pomiaru powykonawczego, zgodnie z powyżej wymienioną normą.
3. Aranżacja mieszkania (tj. Meble, wyposażenie kuchni i łazienek oraz sanitariaty) ma charakter poglądowy i nie stanowi wyposażenia lokalu w standardzie oferowanym do sprzedaży.
4. Przedstawione wymiary mają charakter poglądowy i nie mogą stanowić podstawy do zamawiania mebli i armatury