

**KASKADY**  
KRAKOWSKA

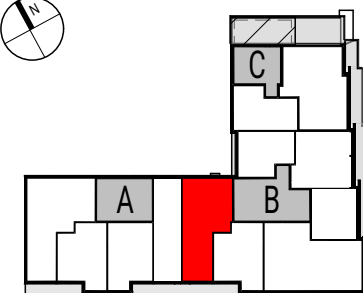
**B.5.64**

Piętro **5/8** Powierzchnia **68,97 m<sup>2</sup>**

Liczba pokoi **3** Loggia/balkon/taras **6,55 m<sup>2</sup>**

Klatka **B**

1 Komunikacja	11,34
2 Sypialnia	10,59
3 Sypialnia	12,81
4 Łazienka	4,92
5 Salon z aneksem	24,55
6 WC	2,34
Ściany rozbieralne	2,42
<b>68,97 m<sup>2</sup></b>	
7 Loggia	6,55



■ ŚCIANA STAŁA  
■ ŚCIANA DZIAŁOWA NADAJĄCA SIĘ DO DEMONTAŻU

1. Karta katalogowa opracowana na podstawie projektu budowlanego, w lokalach mogą wystąpić zmiany wprowadzone na etapie projektu wykonawczego
2. Wymiary i powierzchnie są liczone według normy PN-ISO 9836: 1997 ostateczna powierzchnia zostanie obliczona na podstawie pomiaru powykonawczego, zgodnie z powyżej wymienioną normą.
3. Aranżacja mieszkania (tj. Meble, wyposażenie kuchni i łazienek oraz sanitariaty) ma charakter poglądowy i nie stanowi wyposażenia lokalu w standardzie oferowanym do sprzedaży.
4. Przedstawione wymiary mają charakter poglądowy i nie mogą stanowić podstawy do zamawiania mebli i armatury

INWESTOR

**VINCI**  
IMMOBILIER

BIURO SPRZEDAŻY

TEL: +48 880 599 777  
E-MAIL: KRAKOWSKA@VINCI-IMMOBILIER.COM

BIURO PROJEKTOWE  
**4**  
am  
architekci