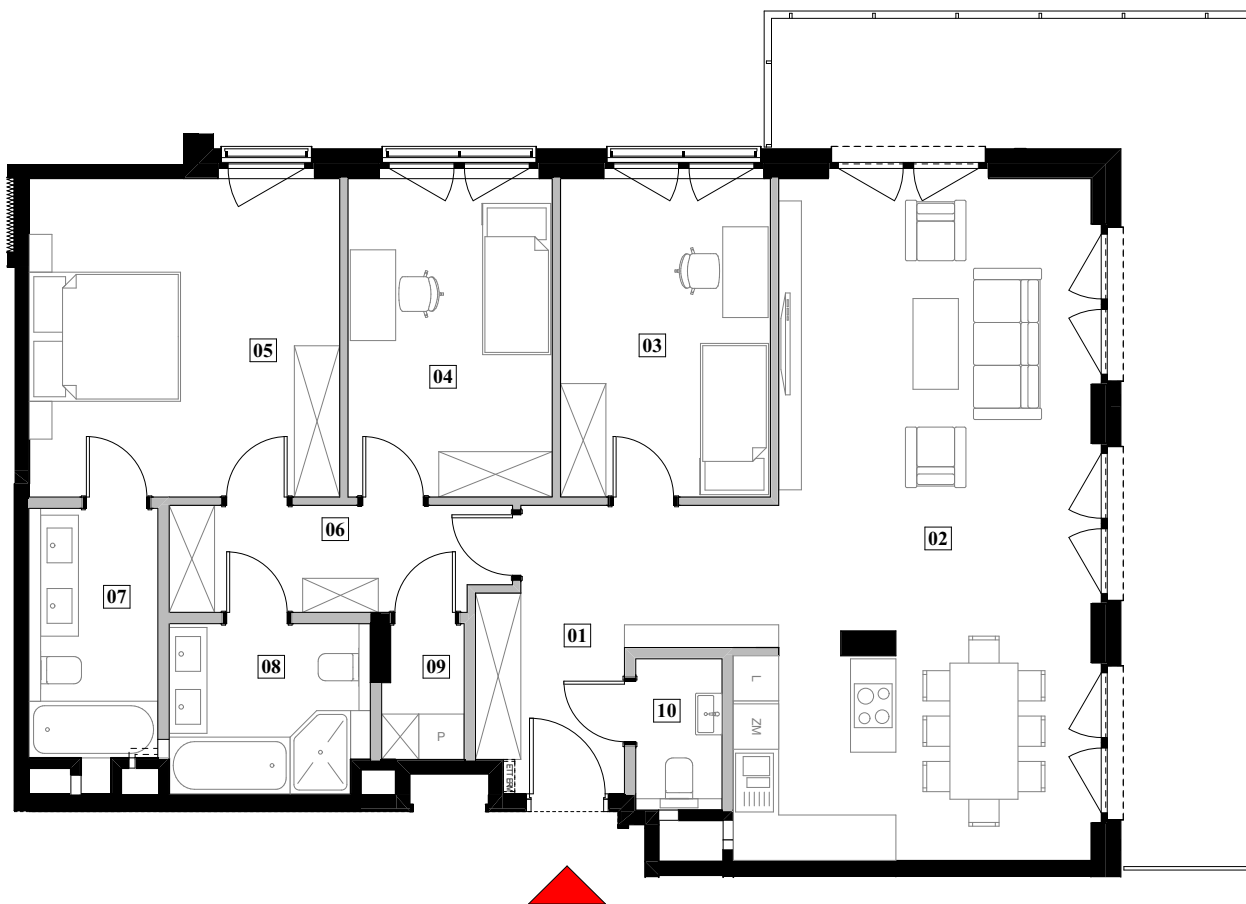






N



 ŚCIANA STAŁA
 ŚCIANA DZIAŁOWA NADAJĄCA SIĘ DO DEMONTAŻU

SKALA 1:100



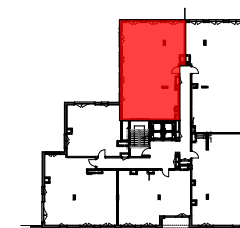
REZYDENCJA
TAGORE

LOKAL 10

PIĘTRO	POWIERZCHNIA
1/5	116,55 m²
4	26,97m²
LICZBA POKOI	LOGGIA/BALKON/TARAS

01 Hol wejściowy	10,49 m ²
02 Salon z aneksem	38,61 m ²
03 Sypialnia	11,68 m ²
04 Sypialnia	11,37 m ²
05 Sypialnia	17,28 m ²
06 Korytarz	6,21 m ²
07 Łazienka	5,80 m ²
08 Łazienka	5,87 m ²
09 Pralnia	1,86 m ²
10 WC	2,28 m ²

Powierzchnia pod ściankami 5,20 m²



Karta katalogowa lokalu opracowana na podstawie projektu budowlanego. W lokalach mogą wystąpić zmiany wynikające z projektu wykonawczego. Powierzchnia użytkowa mieszkania liczona jest według norm PN-ISO 9836:1997, po wewnętrznym obrysie ścian nierozbieralnych z uwzględnieniem warstw tynków. Powierzchnia poszczególnych pomieszczeń jest liczona po obrysie ścian ją ograniczających z uwzględnieniem warstwy tynków. Do powierzchni użytkowej mieszkania wliczona jest powierzchnia pod ścianami działowymi, nadającymi się do demontażu, zaznaczonymi kolorem szarym. Aranżacja mieszkania (tj. meble, wyposażenie kuchni i łazienek oraz sanitarium) ma charakter poglądowy i nie stanowi wyposażenia lokalu w standardzie oferowanym do sprzedaży. Przedstawione wymiary mają charakter poglądowy i nie mogą stanowić podstawy do zamawiania armatury.

Inwestor:



Biuro sprzedaży:

+48 880 599 777
tagore@vinci-immobilier.com

Pracownia projektowa:

SZAROSZYK & RYCERSKI ARCHITEKCI

SZAROSZYK & RYCERSKI ARCHITEKCI UL. MIGDAŁOWA 1
02-796 WARSZAWA TEL./FAX: (22) 644 21 99