

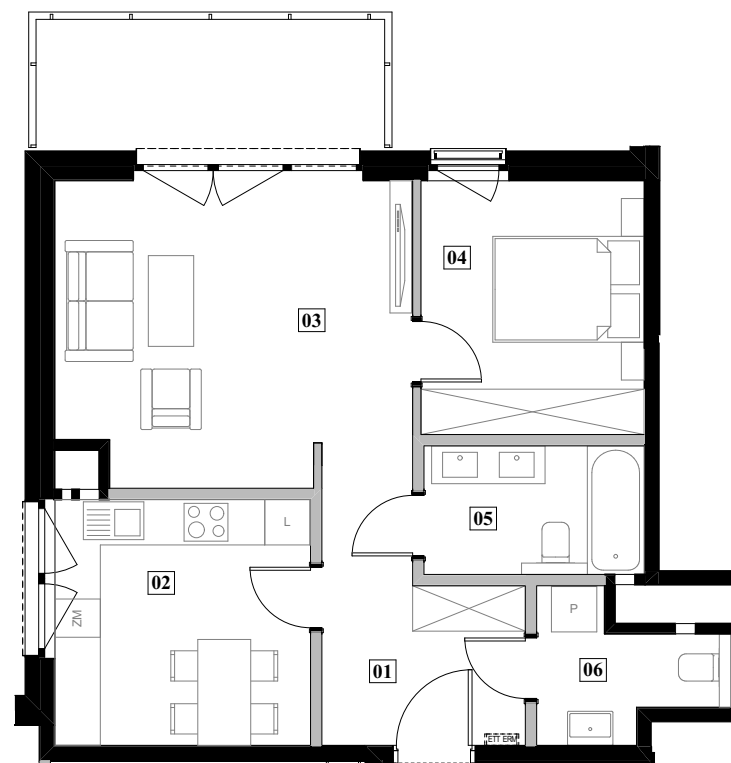
REZYDENCJA
TAGORE

LOKAL 15

PIĘTRO	POWIERZCHNIA
2/5	58,24 m²
2	7,86 m²
LICZBA POKOI	LOGGIA/BALKON/TARAS

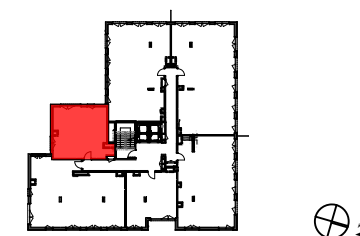
01 Hol wejściowy	7,94 m ²
02 Kuchnia	10,99 m ²
03 Salon	17,98 m ²
04 Sypialnia	9,90 m ²
05 Łazienka	4,95 m ²
06 WC	3,73 m ²

Powierzchnia pod ściankami 2,75 m²



— ŚCIANA STAŁA
— ŚCIANA DZIAŁOWA NADAJĄCA SIĘ DO DEMONTAŻU

SKALA 1:100



Karta katalogowa lokalu opracowana na podstawie projektu budowlanego. W lokalach mogą wystąpić zmiany wynikające z projektu wykonawczego. Powierzchnia użytkowa mieszkania liczona jest według norm PN-ISO 9836:19977, po wewnętrznym obrysie ścian nierozbieralnych z uwzględnieniem warstw tynków. Powierzchnia poszczególnych pomieszczeń jest liczona po obrysie ścian ją ograniczających z uwzględnieniem warstwy tynków. Do powierzchni użytkowej mieszkania wliczona jest powierzchnia pod ścianami działowymi, nadającymi się do demontażu, zaznaczonymi kolorem szarym. Aranżacja mieszkania (tj. meble, wyposażenie kuchni i łazienek oraz sanitariaty) ma charakter poglądowy i nie stanowi wyposażenia lokalu w standardzie oferowanym do sprzedaży. Przedstawione wymiary mają charakter poglądowy i nie mogą stanowić podstawy do zamawiania armatury.

Inwestor:



Biuro sprzedaży:

+48 880 599 777
tagore@vinci-immobilier.com

Pracownia projektowa:

SZAROSZYK & RYCERSKI ARCHITEKCI

SZAROSZYK & RYCERSKI ARCHITEKCI UL. MIGDAŁOWA 1
02-796 WARSZAWA TEL./FAX: (22) 644 21 99