

■ ŚCIANA STAŁA
■ ŚCIANA DZIAŁOWA NADAJĄCA SIĘ DO DEMONTAŻU

SKALA 1:100



Investor:
VINCI
IMMOBILIER

Biuro sprzedaży:
+48 880 599 777
tagore@vinci-immobilier.com

Pracownia projektowa:
SZAROSZYK & RYCERSKI ARCHITEKCI
SZAROSZYK & RYCERSKI ARCHITEKCI UL. MIGDAŁOWA 1
02-796 WARSZAWA TEL./FAX: (22) 644 21 99



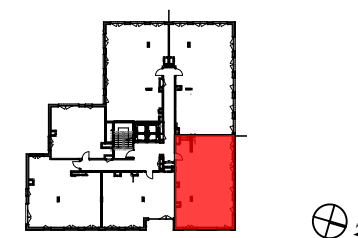
REZYDENCJA
TAGORE

LOKAL 18

PIĘTRO	POWIERZCHNIA
3/5	106,23 m²
4	27,17 m²
LICZBA POKOI	LOGGIA/BALKON/TARAS

01 Hol wejściowy	4,42 m ²
02 Salon z aneksem	34,30 m ²
03 Sypialnia	12,12 m ²
04 Sypialnia	14,21 m ²
05 Sypialnia	14,76 m ²
06 Łazienka	5,30 m ²
07 Korytarz	7,40 m ²
08 Łazienka	5,74 m ²
09 WC	1,90 m ²
10 Pralnia	1,64 m ²

Powierzchnia pod ściankami 4,44 m²



Karta katalogowa lokalu opracowana na podstawie projektu budowlanego. W lokalach mogą wystąpić zmiany wynikające z projektu wykonawczego. Powierzchnia użytkowa mieszkania liczona jest według norm PN-ISO 9836:19977, po wewnętrznym obrysie ścian nierozbieralnych z uwzględnieniem warstw tynków. Powierzchnia poszczególnych pomieszczeń jest liczona po obrysie ścian ją ograniczających z uwzględnieniem warstwy tynków. Do powierzchni użytkowej mieszkania wliczona jest powierzchnia pod ściankami działowymi, nadającymi się do demontażu, zaznaczonymi kolorem szarym. Aranżacja mieszkania (tj. meble, wyposażenie kuchni i łazienek oraz sanitarialny) ma charakter poglądowy i nie stanowi wyposażenia lokalu w standardzie oferowanym do sprzedaży. Przedstawione wymiary mają charakter poglądowy i nie mogą stanowić podstawy do zamawiania armatury.