

— ŚCIANA STAŁA
— ŚCIANA DZIAŁOWA NADAJĄCA SIĘ DO DEMONTAŻU

SKALA 1:100



Investor:

Biuro sprzedaży:
+48 880 599 777
tagore@vinci-immobilier.com

Pracownia projektowa:
SZAROSZYK & RYCERSKI ARCHITEKCI
SZAROSZYK & RYCERSKI ARCHITEKCI UL. MIGDAŁOWA 1
02-796 WARSZAWA TEL./FAX: (22) 644 21 99



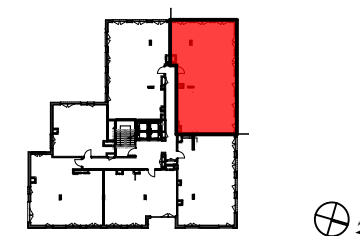
REZYDENCJA
TAGORE

LOKAL 23

PIĘTRO	POWIERZCHNIA
3/5	134,40 m ²
4	47,09 m ²
LICZBA POKOI	LOGGIA/BALKON/TARAS

01 Hol wejściowy	10,69 m ²
02 Salon z aneksem	51,77 m ²
03 Sypialnia	12,02 m ²
04 Sypialnia	12,02 m ²
05 Sypialnia	19,01 m ²
06 Łazienka	6,65 m ²
07 Korytarz	6,30 m ²
08 Łazienka	5,87 m ²
09 Pralnia	1,93 m ²
10 WC	2,22 m ²

Powierzchnia pod ściankami 5,92 m²



Karta katalogowa lokalu opracowana na podstawie projektu budowlanego. W lokalach mogą wystąpić zmiany wynikające z projektu wykonawczego. Powierzchnia użytkowa mieszkania liczona jest według norm PN-ISO 9836:1997, po wewnętrznym obrysie ścian nierozbieralnych z uwzględnieniem warstw tynków. Powierzchnia poszczególnych pomieszczeń jest liczona po obrysie ścian ją ograniczających z uwzględnieniem warstwy tynków. Do powierzchni użytkowej mieszkania wliczona jest powierzchnia pod ścianami działowymi, nadającymi się do demontażu, zaznaczonymi kolorem szarym. Aranżacja mieszkania (tj. meble, wyposażenie kuchni i łazienek oraz sanitarium) ma charakter poglądowy i nie stanowi wyposażenia lokalu w standardzie oferowanym do sprzedaży. Przedstawione wymiary mają charakter poglądowy i nie mogą stanowić podstawy do zamawiania armatury.