

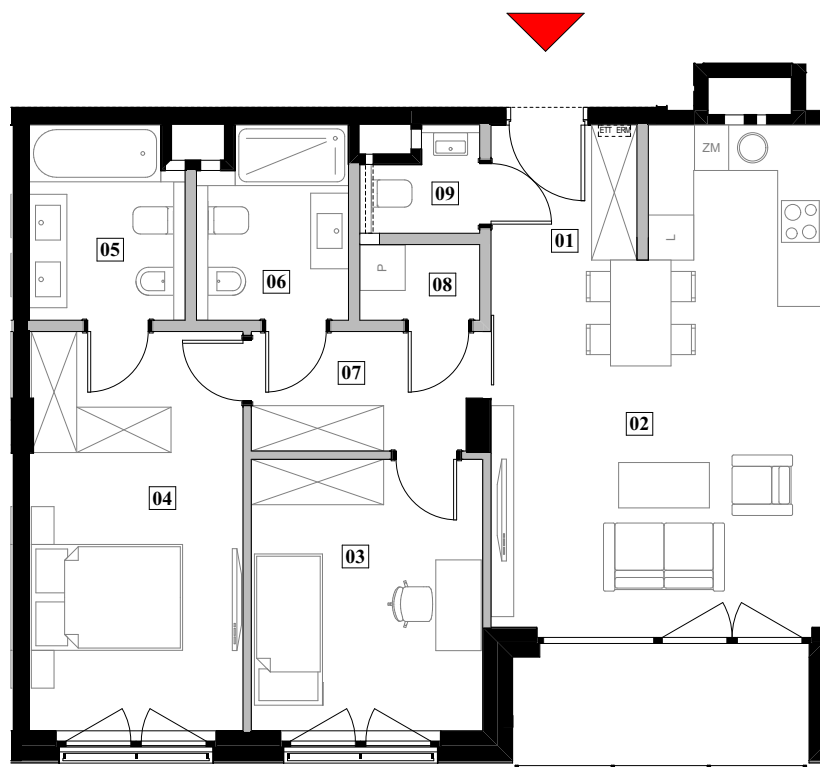
REZYDENCJA
TAGORE

LOKAL 25

PIĘTRO	POWIERZCHNIA
4/5	76,56 m²
3	6,14 m²
LICZBA POKOI	LOGGIA/BALKON/TARAS

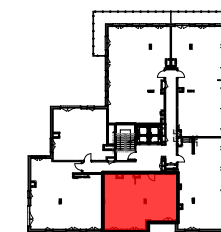
01 Hol wejściowy	3,45 m ²
02 Salon z aneksem	25,44 m ²
03 Sypialnia	10,99 m ²
04 Sypialnia	14,89 m ²
05 Łazienka	5,13 m ²
06 Łazienka	4,88 m ²
07 Korytarz	4,68 m ²
08 Pralnia	1,58 m ²
09 WC	1,84 m ²

Powierzchnia pod ściankami 3,68 m²



■ ŚCIANA STAŁA
■ ŚCIANA DZIAŁOWA NADAJĄCA SIĘ DO DEMONTAŻU

SKALA 1:100



Inwestor:



Biuro sprzedaży:

+48 880 599 777
tagore@vinci-immobilier.com

Pracownia projektowa:

SZAROSZYK & RYCERSKI ARCHITEKCI

SZAROSZYK & RYCERSKI ARCHITEKCI UL. MIGDAŁOWA 1
02-796 WARSZAWA TEL./FAX: (22) 644 21 99

Karta katalogowa lokalu opracowana na podstawie projektu budowlanego. W lokalach mogą wystąpić zmiany wynikające z projektu wykonawczego. Powierzchnia użytkowa mieszkania liczona jest według norm PN-ISO 9836:19977, po wewnętrznym obrysie ścian nierozbieralnych z uwzględnieniem warstw tynków. Powierzchnia poszczególnych pomieszczeń jest liczona po obrysie ścian ją ograniczających z uwzględnieniem warstwy tynków. Do powierzchni użytkowej mieszkania wliczona jest powierzchnia pod ściankami działowymi, nadającymi się do demontażu, zaznaczonymi kolorem szarym. Aranżacja mieszkania (tj. meble, wyposażenie kuchni i łazienek oraz sanitarium) ma charakter poglądowy i nie stanowi wyposażenia lokalu w standardzie oferowanym do sprzedaży. Przedstawione wymiary mają charakter poglądowy i nie mogą stanowić podstawy do zamawiania armatury.