

— ŚCIANA STAŁA
— ŚCIANA DZIAŁOWA NADAJĄCA SIĘ DO DEMONTAŻU

SKALA 1:100



Investor:

Biuro sprzedaży:
+48 880 599 777
tagore@vinci-immobilier.com

Pracownia projektowa:
SZAROSZYK & RYCERSKI ARCHITEKCI
SZAROSZYK & RYCERSKI ARCHITEKCI UL. MIGDAŁOWA 1
02-796 WARSZAWA TEL./FAX: (22) 644 21 99



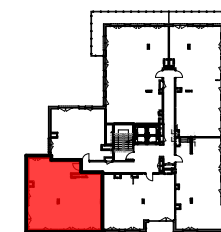
REZYDENCJA
TAGORE

LOKAL 26

PIĘTRO	POWIERZCHNIA
4/5	96,51 m²
4	7,84 m²
LICZBA POKOI	LOGGIA/BALKON/TARAS

01 Hol wejściowy	10,91 m ²
02 Salon z aneksem	26,84 m ²
03 Sypialnia	11,13 m ²
04 Sypialnia	14,89 m ²
05 Łazienka	5,31 m ²
06 Łazienka	4,24 m ²
07 Korytarz	5,01 m ²
08 Pralnia	1,60 m ²
09 WC	1,85 m ²
10 Sypialnia	10,08 m ²

Powierzchnia pod ściankami 4,62 m²



Karta katalogowa lokalu opracowana na podstawie projektu budowlanego. W lokalach mogą wystąpić zmiany wynikające z projektu wykonawczego. Powierzchnia użytkowa mieszkania liczona jest według norm PN-ISO 9836:1997, po wewnętrznym obrysie ścian nierozbieralnych z uwzględnieniem warstw tynków. Powierzchnia poszczególnych pomieszczeń jest liczona po obrysie ścian ją ograniczających z uwzględnieniem warstwy tynków. Do powierzchni użytkowej mieszkania wliczona jest powierzchnia pod ścianami działowymi, nadającymi się do demontażu, oznaczonymi kolorem szarym. Aranżacja mieszkania (tj. meble, wyposażenie kuchni i łazienek oraz sanitarium) ma charakter poglądowy i nie stanowi wyposażenia lokalu w standardzie oferowanym do sprzedaży. Przedstawione wymiary mają charakter poglądowy i nie mogą stanowić podstawy do zamawiania armatury.