

0 1 2 3m

Włodarzewska

59

1.1.2

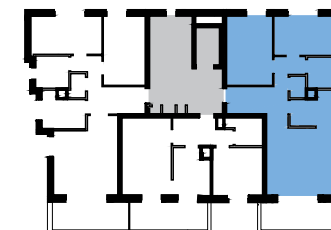
Budynek	Piętro	Powierzchnia użytkowa
1	1	72,34m ²
3 Liczba pokoi		9,48m ² Balkon/taras/ogród

1 Hall	10,14
2 Łazienka	4,24
3 Pokój	11,02
4 Pokój	13,50
5 Kuchnia	6,50
6 Salon	22,35
7 WC	1,36

Ścianki rozbieralne	3,23
72,34m²	

8 Balkon	9,48
----------	------

BUDYNEK 1



ŚCIANA STAŁA
 ŚCIANA DZIAŁOWA NADAJĄCA SIĘ DO DEMONTAŻU

- Karta katalogowa opracowana na podstawie projektu budowlanego, w lokalach mogą wystąpić zmiany wprowadzone na etapie projektu wykonawczego
- Wymiary i powierzchnie są liczone według normy PN-ISO 9836: 1997 ostateczna powierzchnia zostanie obliczona na podstawie pomiaru powykonawczego, zgodnie z powyżej wymienioną normą.
- Aranżacja mieszkania (tj. Meble, wyposażenie kuchni i łazienek oraz sanitariaty) ma charakter poglądowy i nie stanowi wyposażenia lokalu w standardzie oferowanym do sprzedaży.
- Przedstawione wymiary mają charakter poglądowy i nie mogą stanowić podstawy do zamawiania mebli i armatury

INWESTOR



BIURO SPRZEDAŻY

TEL: +48 880 599 777
E-MAIL: WLODARZEWSKA@VINCI-IMMOBILIER.COM

BIURO PROJEKTOWE

