

Włodarzewska

59

1.1.3

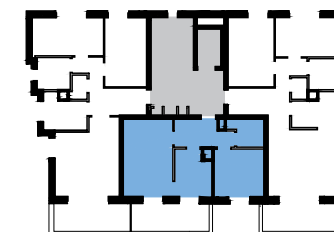
Budynek	Piętro	Powierzchnia użytkowa
1	1	45,17m ²
2 Liczba pokoi		9,18m ² Balkon/taras/ogród

1 Hall	6,21
2 Łazienka	3,69
3 Pokój	10,07
4 Kuchnia	6,89
5 Salon	16,29

Ścianki rozbieralne	2,02
<hr/>	
	45,17m ²

6 Balkon	9,18
----------	------

BUDYNEK 1



	ŚCIANA STAŁA
	ŚCIANA DZIAŁOWA NADAJĄCA SIĘ DO DEMONTAŻU

1. Karta katalogowa opracowana na podstawie projektu budowlanego, w lokalach mogą wystąpić zmiany wprowadzone na etapie projektu wykonawczego
2. Wymiary i powierzchnie są liczone według normy PN-ISO 9836: 1997 ostateczna powierzchnia zostanie obliczona na podstawie pomiaru powykonawczego, zgodnie z powyżej wymienioną normą.
3. Aranżacja mieszkania (tj. Meble, wyposażenie kuchni i łazienek oraz sanitariaty) ma charakter poglądowy i nie stanowi wyposażenia lokalu w standardzie oferowanym do sprzedaży.
4. Przedstawione wymiary mają charakter poglądowy i nie mogą stanowić podstawy do zamawiania mebli i armatury

INWESTOR



BIURO SPRZEDAŻY

TEL: +48 880 599 777
E-MAIL: WLODARZEWSKA@VINCI-IMMOBILIER.COM

BIURO PROJEKTOWE

