

Włodarzewska

59

1.2.6

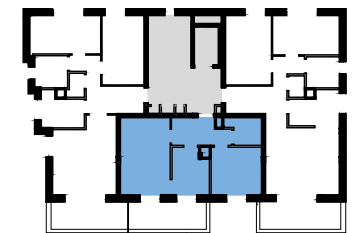
Budynek	Piętro	Powierzchnia użytkowa
1	2	44,47m ²
2 Liczba pokoi		9,18m ² Balkon/taras/ogród

1 Hall	6,10
2 Salon	16,16
3 Kuchnia	6,87
4 Pokój	10,04
5 Łazienka	3,57

Ścianki rozbieralne	2,03
	44,77 m²

6 Balkon	9,18
----------	------

BUDYNEK 1



- ŚCIANA STAŁA
- ŚCIANA DZIAŁOWA NADAJĄCA SIĘ DO DEMONTAŻU

- Karta katalogowa opracowana na podstawie projektu budowlanego, w lokalach mogą wystąpić zmiany wprowadzone na etapie projektu wykonawczego
- Wymiary i powierzchnie są liczone według normy PN-ISO 9836: 1997 ostateczna powierzchnia zostanie obliczona na podstawie pomiaru powykonawczego, zgodnie z powyższą wymienioną normą.
- Aranżacja mieszkania (tj. Meble, wyposażenie kuchni i łazienek oraz sanitariaty) ma charakter poglądowy i nie stanowi wyposażenia lokalu w standardzie oferowanym do sprzedaży.
- Przedstawione wymiary mają charakter poglądowy i nie mogą stanowić podstawy do zamawiania mebli i armatury

INWESTOR



BIURO SPRZEDAŻY

TEL: +48 880 599 777
E-MAIL: WLODARZEWSKA@VINCI-IMMOBILIER.COM

BIURO PROJEKTOWE

