

Włodarzewska

59

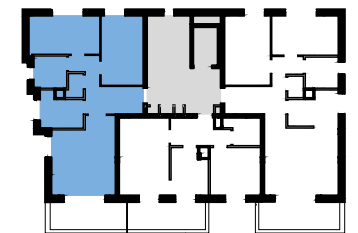
1.2.7

Budynek	Piętro	Powierzchnia użytkowa
1	2	67,41m ²
3		9,00m ²
Liczba pokoi		Balkon/taras/ogród

1 Hall	9,62
2 Pokój	12,24
3 Pokój	11,41
4 Łazienka	4,34
5 Wc	1,54
6 Kuchnia	5,63
7 Salon	19,37

Ścianki rozbieralne	3,26
67,41 m²	
8 Balkon	9,00

BUDYNEK 1



- ŚCIANA STAŁA
- ŚCIANA DZIAŁOWA NADAJĄCA SIĘ DO DEMONTAŻU

- Karta katalogowa opracowana na podstawie projektu budowlanego, w lokalach mogą wystąpić zmiany wprowadzone na etapie projektu wykonawczego
- Wymiary i powierzchnie są liczone według normy PN-ISO 9836: 1997 ostateczna powierzchnia zostanie obliczona na podstawie pomiaru powykonawczego, zgodnie z powyżej wymienioną normą.
- Aranżacja mieszkania (tj. Meble, wyposażenie kuchni i łazienek oraz sanitariaty) ma charakter poglądowy i nie stanowi wyposażenia lokalu w standardzie oferowanym do sprzedaży.
- Przedstawione wymiary mają charakter poglądowy i nie mogą stanowić podstawy do zamawiania mebli i armatury

INWESTOR



BIURO SPRZEDAŻY

TEL: +48 880 599 777
E-MAIL: WLODARZEWSKA@VINCI-IMMOBILIER.COM

BIURO PROJEKTOWE

