

Włodarzewska

59

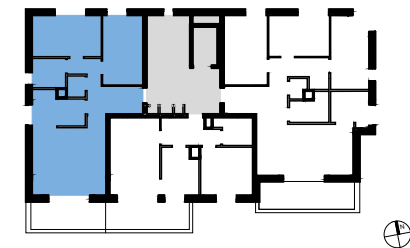
2.2.17

Budynek	Piętro	Powierzchnia użytkowa
2	2	70,61m ²
3 Liczba pokoi		8,77m ² Balkon/taras/ogród

1 Hall	9,29
2 Pokój	11,70
3 Pokój	11,87
4 Łazienka	4,02
5 Wc	1,53
6 Kuchnia	6,85
7 Salon	21,80

Ścianki rozbieralne	3,55
	70,61 m ²
8 Balkon	8,77

BUDYNEK 2



	ŚCIANA STAŁA
	ŚCIANA DZIAŁOWA NADAJĄCA SIĘ DO DEMONTAŻU

- Karta katalogowa opracowana na podstawie projektu budowlanego, w lokalach mogą wystąpić zmiany wprowadzone na etapie projektu wykonawczego
- Wymiary i powierzchnie są liczone według normy PN-ISO 9836: 1997 ostateczna powierzchnia zostanie obliczona na podstawie pomiaru powykonawczego, zgodnie z powyżej wymienioną normą.
- Aranżacja mieszkania (tj. Meble, wyposażenie kuchni i łazienek oraz sanitariaty) ma charakter poglądowy i nie stanowi wyposażenia lokalu w standardzie oferowanym do sprzedaży.
- Przedstawione wymiary mają charakter poglądowy i nie mogą stanowić podstawy do zamawiania mebli i armatury

INWESTOR



BIURO SPRZEDAŻY

TEL: +48 880 599 777
E-MAIL: WLODARZEWSKA@VINCI-IMMOBILIER.COM

BIURO PROJEKTOWE

