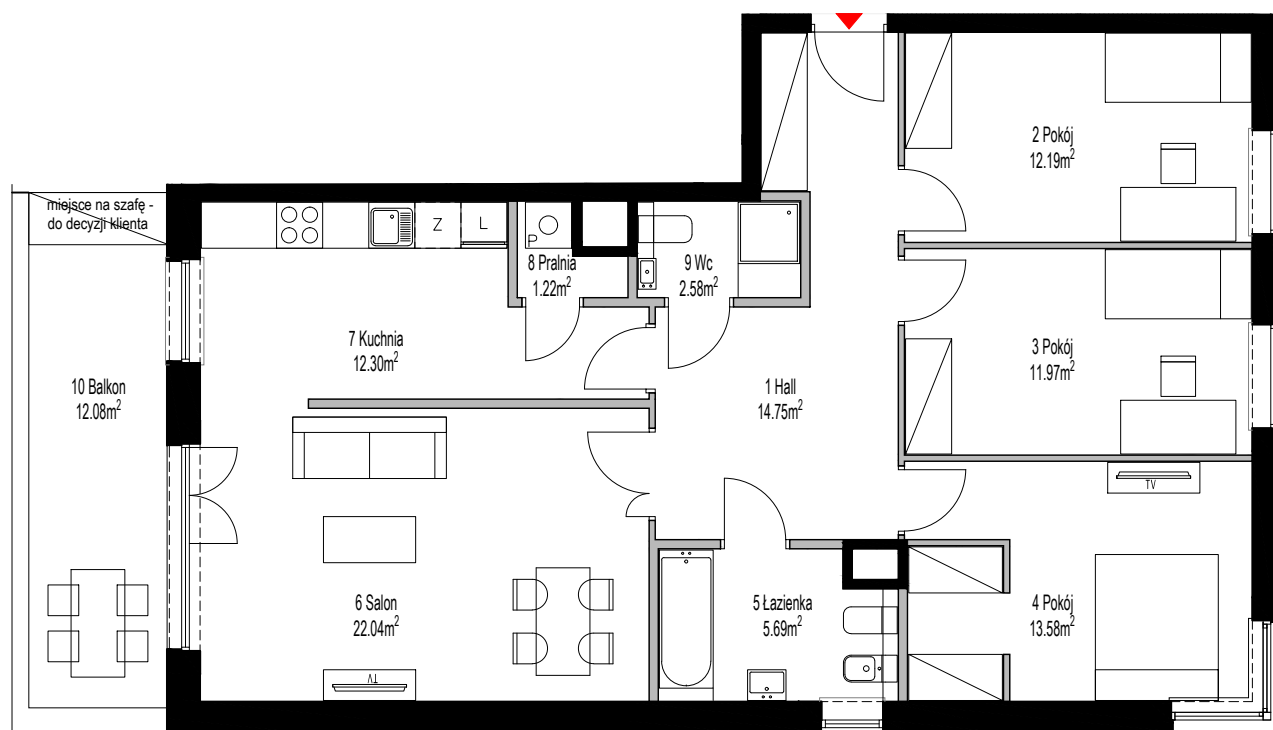


Włodarzewska

59

3.2.27

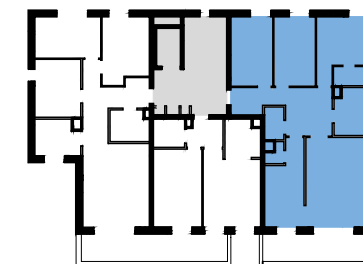
Budynek	Piętro	Powierzchnia użytkowa
3	2	101,54m ²
4		12,08m ²
Liczba pokoi		Balkon/taras/ogród



1 Hall	14,75
2 Pokój	12,19
3 Pokój	11,97
4 Pokój	13,58
5 Łazienka	5,69
6 Salon	22,04
7 Kuchnia	12,30
8 Pralnia	1,22
9 Wc	2,58

Ścianki rozbieralne	5,22
	101,54 m ²
10 Balkon	12,08

BUDYNEK 3



0 1 2 3m

ŚCIANA STAŁA
 ŚCIANA DZIAŁOWA NADAJĄCA SIĘ DO DEMONTAŻU

- Karta katalogowa opracowana na podstawie projektu budowlanego, w lokalach mogą wystąpić zmiany wprowadzone na etapie projektu wykonawczego
- Wymiary i powierzchnie są liczone według normy PN-ISO 9836: 1997 ostateczna powierzchnia zostanie obliczona na podstawie pomiaru powykonawczego, zgodnie z powyżej wymienioną normą.
- Aranzacja mieszkania (tj. Meble, wyposażenie kuchni i łazienek oraz sanitariaty) ma charakter poglądowy i nie stanowi wyposażenia lokalu w standardzie oferowanym do sprzedaży.
- Przedstawione wymiary mają charakter poglądowy i nie mogą stanowić podstawy do zamawiania mebli i armatury

INWESTOR



BIURO SPRZEDAŻY

TEL: +48 880 599 777
 E-MAIL: WLODARZEWSKA@VINCI-IMMOBILIER.COM

BIURO PROJEKTOWE

