

Włodarzewska

59

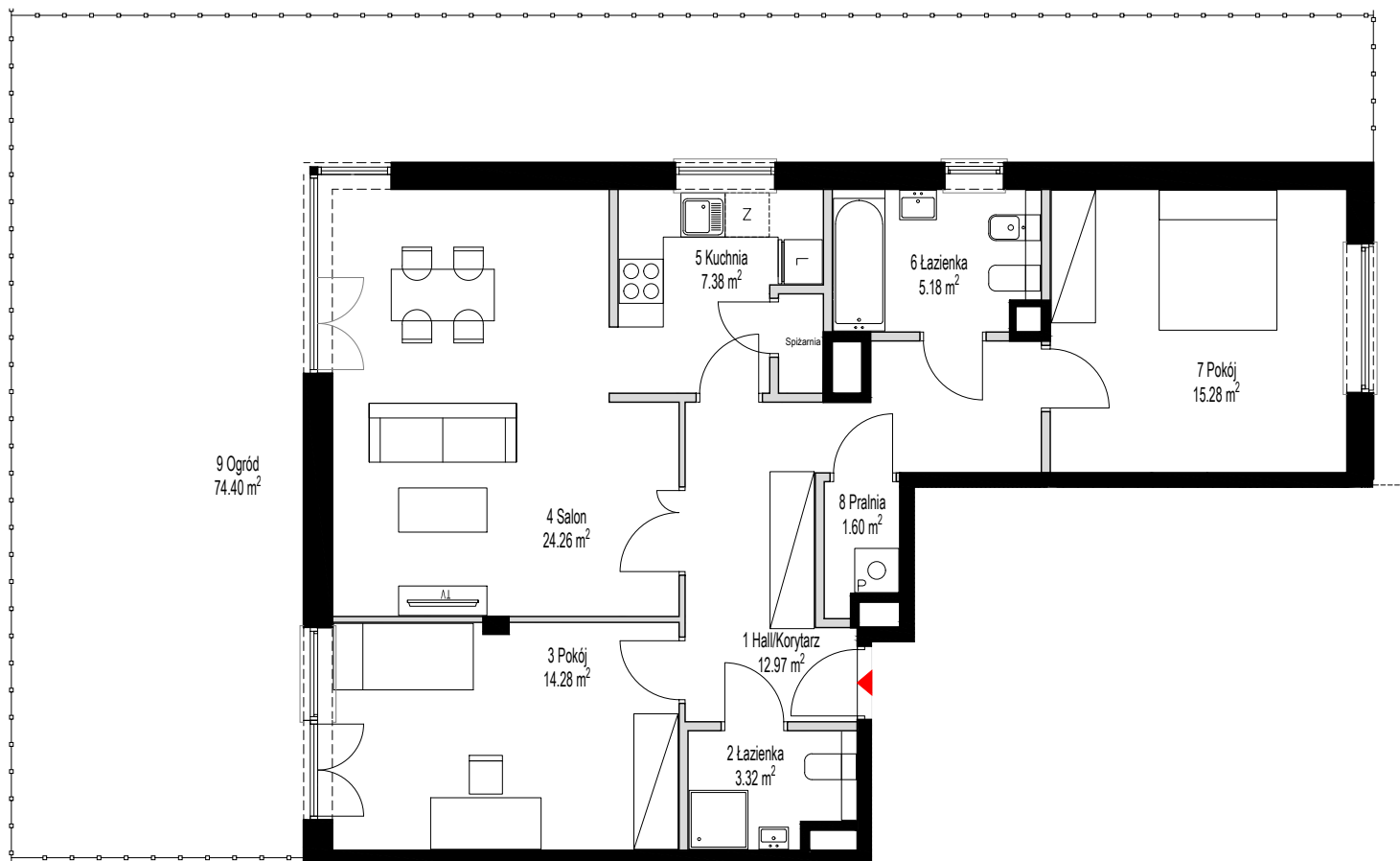
4.0.36

Budynek	Piętro	Powierzchnia użytkowa
4	parter	88,40m ²

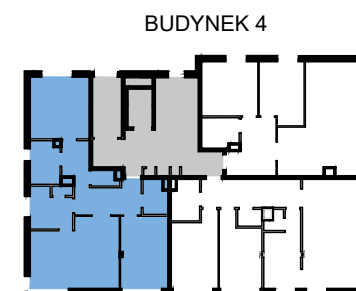
3	74,40m ²
Liczba pokoi	Balkon/taras/ogród

1 Hall/ Korytarz	12,97
2 Łazienka	3,32
3 Pokój	14,28
4 Salon	24,26
5 Kuchnia	7,38
6 Łazienka	5,18
7 Pokój	15,28
8 Pralnia	1,60

Ścianki rozbieralne	4,13
	88,40 m ²
9 Ogród	74,40



0 1 2 3m



■ ŚCIANA STAŁA
 ■ ŚCIANA DZIAŁOWA NADAJĄCA SIĘ DO DEMONTAŻU

- Karta katalogowa opracowana na podstawie projektu budowlanego, w lokalach mogą wystąpić zmiany wprowadzone na etapie projektu wykonawczego
- Wymiary i powierzchnie są liczone według normy PN-ISO 9836: 1997 ostateczna powierzchnia zostanie obliczona na podstawie pomiaru powykonawczego, zgodnie z powyżej wymienioną normą.
- Aranzacja mieszkania (tj. Meble, wyposażenie kuchni i łazienek oraz sanitariaty) ma charakter poglądowy i nie stanowi wyposażenia lokalu w standardzie oferowanym do sprzedaży.
- Przedstawione wymiary mają charakter poglądowy i nie mogą stanowić podstawy do zamawiania mebli i armatury

INWESTOR



BIURO SPRZEDAŻY

TEL: +48 880 599 777
E-MAIL: WLODARZEWSKA@VINCI-IMMOBILIER.COM

BIURO PROJEKTOWE

