

Włodarzewska

59

4.2.40

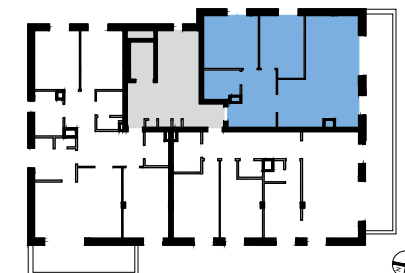
Budynek	Piętro	Powierzchnia użytkowa
	2	71,46m ²
2	Liczba pokoi	13,37m ²
		Balkon/taras/ogród

1 Hall	10,01
2 Łazienka	4,35
3 Pokój	12,49
4 Pokój	11,18
5 Salon z aneksem kuchennym	31,07

Ściany rozbieralne	2,36
	71,46 m ²

6 Balkon	13,37
----------	-------

BUDYNEK 4



	ŚCIANA STAŁA
	ŚCIANA DZIAŁOWA NADAJĄCA SIĘ DO DEMONTAŻU

- Karta katalogowa opracowana na podstawie projektu budowlanego, w lokalach mogą wystąpić zmiany wprowadzone na etapie projektu wykonawczego
- Wymiary i powierzchnie są liczone według normy PN-ISO 9836: 1997 ostateczna powierzchnia zostanie obliczona na podstawie pomiaru powykonawczego, zgodnie z powyżej wymienioną normą.
- Aranżacja mieszkania (tj. Meble, wyposażenie kuchni i łazienek oraz sanitariaty) ma charakter poglądowy i nie stanowi wyposażenia lokalu w standardzie oferowanym do sprzedaży.
- Przedstawione wymiary mają charakter poglądowy i nie mogą stanowić podstawy do zamawiania mebli i armatury

INWESTOR



BIURO SPRZEDAŻY

TEL: +48 880 599 777
E-MAIL: WLODARZEWSKA@VINCI-IMMOBILIER.COM

BIURO PROJEKTOWE

